

# ЖИЛАЯ СРЕДА

LIVING SPACE

№ 09 [161] ОКТЯБРЬ 2019



16+

**ПЕРВАЯ ЛИНИЯ**  
HEALTH CARE RESORT

Новый формат отдыха и оздоровления — инновационный prevent age курорт «Первая Линия. Health Care Resort»: персонализированная медицина и гостиничный сервис 5\*.

Возрождение курортного отдыха и медицина будущего в интервью с сооснователем «Первой Линии» Марией Грудиной.

Санкт-Петербург, Комарово | [www.hcresort.ru](http://www.hcresort.ru) | тел. (812) 317-74-68

#addawards

# ADD AWARDS

НЕЗАВИСИМАЯ МЕЖДУНАРОДНАЯ  
ПРОФЕССИОНАЛЬНАЯ ПРЕМИЯ  
ДЛЯ АРХИТЕКТОРОВ, ДИЗАЙНЕРОВ,  
ДЕКОРАТОРОВ

V СЕЗОН 2019

## НЕ УПУСТИ ШАНС! ЗАЯВИ О СЕБЕ!



ГОРОДСКАЯ  
КВАРТИРА  
ОТ 100 М<sup>2</sup>



ГОРОДСКАЯ  
КВАРТИРА  
ДО 100 М<sup>2</sup>



ОБЩЕСТВЕННЫЕ  
ПРОСТРАНСТВА  
В ЖИЛЫХ  
КОМПЛЕКСАХ



РИТЕЙЛ +  
БИЗНЕС



ПРЕДМЕТНЫЙ  
ДИЗАЙН



HORECA



ЗАГОРОДНЫЙ  
ДОМ  
И ТАУНХАУС



ЛАНДШАФТ  
И ГОРОДСКАЯ  
СРЕДА

ПРЕМИЯ ADD AWARDS ПРИГЛАШАЕТ К СОТРУДНИЧЕСТВУ СПОНСОРОВ И ПАРТНЕРОВ!

ПОДРОБНЕЕ: [ADDA@FSMEDIA.RU](mailto:ADDA@FSMEDIA.RU) +7 (812) 438-15-38

[ADDAWARDS.RU](http://ADDAWARDS.RU)

ОРГАНИЗАТОР:

**ЖИЛАЯ СРЕДА**  
ИНТЕРЬЕРНЫЙ ЖУРНАЛ

СПОНСОРЫ НОМИНАЦИЙ:

**Poliform** **molte** **legrand** **MONSTER** **möbel & zeit** **DOLCE PORTE** **HANÁK**

БРЕНД-ПАРТНЕРЫ:

**ELIZAROVA**  
DESIGN  
STUDIO

**MODERN FORM**

**КРАСОТА**  
КОСМЕТИКА И ТЕХНОЛОГИИ

**ALUPOR**

LEGAL PARTNER:



FEDERAL PARTNER:



GUEST PARTNERS:



MEDIA PARTNERS:






Дополненная реальность — один из трендов современного мира коммуникаций. Мы решили не оставаться в стороне и попытаться интегрировать новые технологии в наше традиционное СМИ. Площадкой для испытаний была выбрана рубрика «Новый Петербург»: в этом номере вы сможете не только прочитать тексты про жилые комплексы, но и благодаря QR-коду отправиться в видеопутешествия по объектам.

Кроме этого, вас ждет очень экстравагантный и загадочный гость номера — британский дизайнер Селия Соьер, шикарная и стильная женщина, создающая интерьеры частных самолетов, вертолетов и домов для шейхов. «Усердно работай, жестко играй!» — Селия настоящий мастер вау-эффектов и интереснейший человек.

В каждом номере мы готовим разнообразные обзоры про интерьерные стили: на этот раз тему современности мы переосмыслили в петербургском ключе, ведь география и расположение интерьера играют не последнюю роль в том, как именно будет реализовано то или иное стилевое направление. Минимализм, эклектика, контемпорари — в разных регионах их воплощение будет сильно отличаться.

Мы продолжаем вас знакомить с партнерами V сезона Премии ADD AWARDS и напоминаем всем участникам, что подача проектов в основные номинации заканчивается 15 октября. Кстати, уже сейчас на сайте [addawards.ru](http://addawards.ru) можно познакомиться со множеством замечательных проектов! Главным призом юбилейного сезона Премии станет арт-объект, разработанный давним другом нашей редакции — известным российским дизайнером Екатериной Елизаровой. Желаем всем участникам побед!

*Ирина Бирилова,  
главный редактор*

 @irina\_birilova

## ЖИЛАЯ СРЕДА

№ 9 (161), октябрь 2019

Генеральный директор  
FineStreet Media Group  
**Руслан Чернобаев**  
[ruslan.chernobaev@fsmedia.ru](mailto:ruslan.chernobaev@fsmedia.ru)

Главный редактор  
**Ирина Бирилова**  
[irina.birilova@fsmedia.ru](mailto:irina.birilova@fsmedia.ru)

Выпускающий редактор  
**Николай Баврин**  
[home@fsmedia.ru](mailto:home@fsmedia.ru)

Коммерческий директор  
**Елена Савич**  
[elena.savich@fsmedia.ru](mailto:elena.savich@fsmedia.ru)

Директор по развитию  
**Константин Ковганич**  
[konstantin.kovganich@fsmedia.ru](mailto:konstantin.kovganich@fsmedia.ru)

Редакция  
**Нина Филиппова** / [nina.filippova@fsmedia.ru](mailto:nina.filippova@fsmedia.ru)

Литературный редактор и корректор  
**Татьяна Залеская**

Ведущий дизайнер  
**Татьяна Тазихина**

Дизайн и верстка  
**Елизавета Слепокурова**

Менеджеры отдела рекламы:  
**Екатерина Грязнова** / [ekaterina.gryznova@fsmedia.ru](mailto:ekaterina.gryznova@fsmedia.ru)  
**Виктория Лебедева** / [viktoria.lebedeva@fsmedia.ru](mailto:viktoria.lebedeva@fsmedia.ru)  
**Борис Назаренко** / [boris.nazarenko@fsmedia.ru](mailto:boris.nazarenko@fsmedia.ru)  
тел. (812) 438-15-38, [zakaz@fsmedia.ru](mailto:zakaz@fsmedia.ru)

Журнал «Жилая среда» в социальных сетях:  
[instagram.com/livingspace\\_mag](https://www.instagram.com/livingspace_mag)  
[vk.com/zhilaya\\_sreda](https://vk.com/zhilaya_sreda)  
[facebook.com/livingspacemagazine](https://www.facebook.com/livingspacemagazine)

Подписка и распространение  
тел. (812) 714-26-25, [zs\\_dostavka@fsmedia.ru](mailto:zs_dostavka@fsmedia.ru)  
Адрес для корреспонденции  
197101, Санкт-Петербург, Петроградская наб., д. 34, литера Б  
Тел. редакции (812) 438-15-38, факс (812) 346-06-65,  
[home@fsmedia.ru](mailto:home@fsmedia.ru)  
[www.finestreet.ru](http://www.finestreet.ru)

Журнал зарегистрирован Министерством Российской Федерации по делам печати, телерадиовещания и средств массовых коммуникаций. Регистрационный номер / ПИ № 2-5358 от 3 августа 2001 г. Учредитель / ЗАО ССМО «ЛенСпецСМУ», 197348, Санкт-Петербург, Богатырский пр., д. 2, литера А. Издатель / ООО «Издательство Файнстрит», 190121, Санкт-Петербург, наб. реки Фонтанки, д. 1936. Адрес редакции: 197101, Санкт-Петербург, Каменноостровский пр., д. 26-28, оф. 3. Отпечатано в типографии «Премиум Пресс», 197374, Санкт-Петербург, ул. Оптиков, 4.

Тираж 30 000 экз. Подписано в печать 04.10.2019. Цена свободная. Все цены и скидки, приведенные в данном выпуске журнала, действительны на дату утверждения номера в печать.

 — публикация на правах рекламы.

Все рекламируемые товары и услуги имеют необходимые лицензии и сертификаты. Редакция не несет ответственности за содержание рекламной информации. Мнение авторов может не совпадать с мнением редакции. Полное или частичное воспроизведение материалов допускается только с письменного разрешения ООО «Издательство Файнстрит». По вопросам доставки журнала и оформления подписки через редакцию пишите: [zs\\_dostavka@fsmedia.ru](mailto:zs_dostavka@fsmedia.ru).



**На обложке:**  
новый формат отдыха и оздоровления — инновационный prevent age курорт «Первая Линия. Health Care Resort»: персонализированная медицина и гостиничный сервис 5\*.

Возрождение курортного отдыха и медицина будущего в интервью с сооснователем «Первой Линии» Марией Грудиной на стр. 34.

**Санкт-Петербург,  
пос. Комарово,  
тел. (812) 317-74-68  
www.hcresort.ru**

#### 4 От королевских домов до самолетов

Британский дизайнер Селия Сойер кроме проектирования резиденций, яхт и самолетов коллекционирует произведения искусства и продюсирует телевизионные программы.

#### 10 Успей стать лучшим среди равных!

Премия ADD AWARDS 2019 вступила в свою активную фазу, вот-вот закончится прием проектов и к оценке работ приступит экспертный совет.

#### 16 Новости

В свой юбилейный год компания SiEMATIC продолжает устанавливать новые стандарты индустрии кухонной мебели.

#### 26 Heimtextil: полвека в центре событий

Сегодня выставка Heimtextil, отмечающая свое 50-летие, — это мировой трендсеттер в сфере текстильного дизайна.

#### 28 Благородные металлы

Новая коллекция Blaze от ATLAS CONCORDE выполнена в неожиданных цветах и металлических фактурах.

#### 32 Жизнь в свете

В самом названии бренда VITALUCE заложен позитивный смысл: на итальянском языке vita значит «жизнь», luce — «свет».

#### 34 Первая Линия: будущее уже наступило

Инновационный prevent age курорт расположен в 40 км от Петербурга на берегу Финского залива.

#### 36 Новые форматы жизни в Петербурге

Рассказываем, как повышаются качество и культура жизни в новых жилых комплексах Петербурга.

#### 40 Цвета Ривьеры

В оформлении виллы гармонично сочетаются средиземноморские мотивы и колорит карибских тропиков.

#### 46 В духе современности

Интерьерные стили могут многое рассказать о своих современниках и об эпохах. Интересно, что поведают стили нашего времени?

#### 58 Сделано в России

Более 20 лет фабрика GIULIA NOVARS известна интерьерному рынку как олицетворение современного дизайна и новых веяний моды.

#### 60 Новинки дизайна и технологий

Выставка Cersaie 2019 представила миру множество интересных новинок в области дизайна и технологий.

#### 64 Качество дизайна — в деталях

От качества дверной фурнитуры будет зависеть ежедневный комфорт: двери дома открываются и закрываются много раз в день.

#### 70 Разница полов

Пол служит опорой не только для наших ног, но и для дизайна интерьера, поэтому не стоит недооценивать его значение.

#### 74 Осторожно: дети!

Умные технологии не только делают жизнь взрослых удобнее, но и помогают создать безопасную обстановку в детской комнате.

#### 76 5 причин побывать на Неделе Дизайна в Хельсинки

Специально для всех поклонников дизайна мы составили карту самых интересных мест знакового события в Хельсинки.



реклама

Монобрендовый шоу-рум на Петроградской  
Ул. Большая Зеленина, д. 36  
Тел.: +7 (812) 248 88 59

 [nolte.spb.ru](http://nolte.spb.ru)

**nolte**<sup>®</sup>  
KÜCHEN



# Персона

## СЕЛИЯ СОЙЕР: от королевских домов до самолетов

МАТЕРИАЛ ПОДГОТОВИЛА НИНА ФИЛИПОВА

Интересы британского дизайнера Селии Сойер (Celia Sawyer) простираются за пределы дизайна и архитектуры: кроме проектирования роскошных резиденций, яхт и самолетов она коллекционирует произведения искусства, продюсирует телевизионные программы, занимается инвестициями в недвижимость, пишет для Hello! и Huffington Post.



Апартаменты для VIP-клиента в Дубае. Скульптура Shahin художника Стивена Костона (Stephen Cawston).

Селия Сойер — дизайнер, бизнесмен, инвестор и телепродюсер. Среди ее клиентов — Королевский военно-морской флот Великобритании, компания Airbus, члены королевских семей Ближнего Востока, а также футболисты, поп-звезды, актеры и бизнесмены, чьи имена Селия не имеет права озвучивать. В разное время она входила в топ-10 лучших интерьерных дизайнеров мира, топ-100 британских предпринимателей и топ-250 влиятельных женщин мира, а в 2014 году получила награду Inspiration Awards for Women. Кроме дизайнерской деятельности Селия занимается благотворительностью, являясь амбассадором и патроном нескольких благотворительных проектов.

Мы поговорили с основательницей Celia Sawyer Luxury Interiors о современной роскоши и работе со «звездными» клиентами.

— Селия, как бы вы охарактеризовали свой стиль?

— Мой стиль — это гламур, шик и роскошь. Утонченность. Качество. Я использую шикарные материалы и фактуры — мягкую кожу, хрусталь, золото, мрамор, благодаря им складывается благородный, очень дорогой образ интерьера.

— У вас есть любимые цвета и материалы?

— Мне нравится, когда интерьер драматичен, поэтому для стен и текстиля я часто выбираю смелые, сильные цвета. Люблю брутальный грубый мрамор глубоких темных оттенков, дорогой бархат, шелк. Еще мне нравятся отражающие



Апартаменты для VIP-клиента в Дубае. Зеркало Darian и бра Empire, Luxxu. Консоль, Boco Do Lovo.

поверхности зеркал, стекла, хрусталя и золота в отделке мебели и аксессуаров, люблю их вау-эффект.

— Как вы относитесь к интерьерным трендам? Они оказывают на вас влияние?

— Тренды интерьерного дизайна очень похожи на модные тенденции, сейчас это про сочетание светлых цветов и комбинации разных форм. В своих интерьерах я стараюсь держаться от всего этого подальше, ведь, как и в мире фэшн, модные пространства имеют свойство быстро выходить из моды. Иногда мои клиенты хотят видеть актуальные

тренды в своем доме, тогда приходится работать очень аккуратно, чтобы интерьер не устарел слишком быстро. Лучше придать актуальности с помощью аксессуаров и небольших предметов мебели — когда они выйдут из моды, их можно убрать или заменить, не переделывая весь интерьер.

— Вы работаете со знаменитостями. Что вы можете сказать об их вкусах? С какими экстравагантными предпочтениями приходилось сталкиваться?

— Все знаменитости разные, и предпочтения у них тоже разные — как и у нас. Некоторые клиенты давали мне



Загородный дом. Элегантная, в меру традиционная, но современная гостиная с женственными вишневыми акцентами. Огромные люстры выполнены из хрусталя специально для проекта.



Интерьер самолета Airbus A340 для ближневосточного клиента. Чтобы подобрать материалы для роскошного интерьера, Селия объездила весь мир. Главной трудностью оказались вес золота и мебели — при проектировании интерьеров самолета важно соблюдать строгие правила и ограничения.





Апартаменты для VIP-клиента в Дубае. Люстра Empire — звезда интерьера, она стала главным героем роскошного проекта и принесла необходимый вау-эффект.

карт-бланш и не хотели влиять на мои решения, расценивая наше сотрудничество как инвестицию в мои навыки. Другие с удовольствием вовлекались в процесс и участвовали во всех выборах. Кто-то предпочитает роскошные материалы, без ограничений по бюджету, — золото, натуральный камень, дорогой хрусталь. Кто-то коллекционирует предметы искусства — это мне особенно нравится, ведь я арт-дилер и могу что-то посоветовать, рассказать о самых «горячих» направлениях, самых актуальных художниках, в которых стоит инвестировать. В общем, от проекта к проекту, от заказчика к заказчику все меняется.

— **Какой проект стал для вас настоящим вызовом?**

— Интерьеры самолетов, разумеется. Самый большой — Airbus A340 для одного ближневосточного клиента. Просторный салон с баром, спальные места, душ на борту — заказчик хотел, чтобы все это выглядело очень дорого. К тому же при проектировании интерьеров самолета огромную роль играют ограничения по весу и правила пожарной безопасности. В итоге пришлось придумывать уникальные предметы обстановки, которые были одновременно роскошными, легкими и безопасными.

Недавно был еще один сложный, но интересный проект — интерьеры вертолетного салона для одного бизнесмена. Это тоже был вызов: клиент хотел получить вау-эффект в небольшом пространстве.



— **С чего вы обычно начинаете работу над проектом? Что вас вдохновляет?**

— Сначала я изучаю локацию будущего проекта. Если это вилла на пляже — поеду в похожее место и буду искать предметы, которые меня вдохновят. Это может быть ракушка с изысканными изгибами, форму которой я смогу воспроизвести в лестнице, или сочетание песка и скал, которые станут вдохновением для палитры проекта. Так же и в больших городах — я всегда буду осматриваться по сторонам, настраиваться на атмосферу места. И конечно,

вдохновение приходит от клиентов — узнав, о какой жизни они мечтают, я стараюсь создать для них дом мечты.

— **Что такое роскошь сегодня?**

— Современная роскошь — это про формы, про отделку и про то, как их сочетать. Например, взять традиционную форму стула с изогнутыми линиями и сделать ножки более прямыми. Или покрыть дерево черным лаком вместо классической ореховой фактуры. Еще можно использовать современную обивочную ткань для мебели традиционных форм. Роскошь — это и про качество предметов, и про использование великолепных отделочных материалов, которые подчеркнут и украсят пространство. Именно за этим ко мне и приходят клиенты — за роскошью, которую я называю современной классикой.

— **Где находится грань между подлинной роскошью и излишеством?**

— Стоит помнить про «меньше значит больше» и не злоупотреблять «звездными» предметами дизайна, иначе они будут бороться за место на сцене и эта борьба приведет к эффекту, обратному тому, которого вы ожидаете. Роскошный интерьер предполагает, что иконы дизайна будут в каждой комнате, но не в излишке — каждый предмет должен находиться в специально для него отведенном месте и неуловимо благородно сиять без конкурентов.

— **Вы работаете по всему миру. Отражается ли география в ваших проектах?**

## СТИЛЬ / ПЕРСОНА

Роскошная спальня в насыщенных бордовых и бронзовых тонах.



## БЛИЦ

### ЛЮБИМАЯ МУЗЫКА

Рэп, что-то из классики, что-то из рока

### ЛУЧШЕЕ ВРЕМЯ ПРОВОЖДЕНИЯ

Пробежка, потому что она помогает сосредоточиться

### ЛЮБИМЫЕ НАПРАВЛЕНИЯ ДЛЯ ПУТЕШЕСТВИЙ

Капри, юг Франции, Москва, Барбадос

### ИДЕАЛЬНЫЙ ДЕНЬ

Ланч с хорошим вином в ресторане на пляже

### АРХИТЕКТОРЫ И ДИЗАЙНЕРЫ, КОТОРЫЕ ВДОХНОВЛЯЮТ

Заха Хадид (Zaha Hadid), Дэвид Коллинз (David Collins)

### ЛЮБИМЫЙ МОДНЫЙ БРЕНД

Tom Ford

### ВАШЕ КРЕДО

Усердно работай, жестко играй! (Work hard and play hard!)



Проект для российского клиента. Ванная комната в мраморе.



Апартаменты для VIP-клиента в Дубае. Студья КОКЕТ.



Интерьер самолета Airbus A340 для ближневосточного клиента.

— Да. Например, один из моих клиентов на Ближнем Востоке любит очень дорогие, блестящие, роскошные интерьеры — гораздо более роскошные, чем те, которые принято создавать в Нью-Йорке или в Лондоне в той же ценовой категории. Бывает и обратное: я работала над лондонским домом королевской семьи Саудовской Аравии, и его интерьеры были более классическими и более простыми, чем те проекты, которые я создавала для этой семьи на их родине. Причем это пожелание исходило от заказчиков — создать интерьер в лондонском духе.

— Вы когда-нибудь работали с клиентами из России?

— Да, довольно часто. Сейчас обсуждаем проект в Москве.

— Вы могли бы назвать ваше главное качество, которое помогло вам достичь успеха?

— Самое главное качество — это умение прислушиваться к желаниям клиента и превращать их в интерьеры мечты, в срок и в рамках бюджета. А еще важно быть очень честным со своим заказчиком.

— С какими интерьерными брендами вы предпочитаете работать?

— Их очень много — всего не перечислить. Из последних, с которыми я работала, — это Кокет, Воса Do Лово и Luxxu. Стиль и качество их

продукции прекрасно подошли для моего недавнего проекта — в нем было много темного камня, туда напрашивались несколько «звездных» предметов дизайна, огромные люстры-канделябры и роскошная мебель.

— Поделитесь, пожалуйста, своими творческими планами на ближайший год.

— Меня ждет оформление итальянского ресторана, несколько частных резиденций в Европе и дом на Барбадосе. На самом деле, я никогда точно не знаю, что меня ждет — коммерческий проект, маленькая квартира или самолет. Мне просто нравится создавать все это!

# VORTICE

\_2019

Дизайн  
Паоло  
Улиан



Реклама \* Фигура Каза

Представительство  
\* "Futura Casa"  
hello@futura.casa

9-12 Октября 2019  
Salone del Mobile.Milano Moscow  
Пав.8 Стенд В22-В24

## antoniolupi

Шоу-рум - Площадь Лега Ломбарда

скачать приложение в AppStore или в Google Play «6+»

# УСПЕЙ СТАТЬ ЛУЧШИМ СРЕДИ РАВНЫХ!



Юбилейный «золотой» сезон Премии ADD AWARDS 2019 уже сияет и переливается всеми гранями: вот-вот закончится прием проектов в основные номинации, и к оценке работ приступит экспертный совет. Профессионалы архитектуры и дизайна, представители интерьерного рынка и других смежных областей сформируют шорт-листы в каждой из основных номинаций, которые затем оценят члены высокого жюри Премии.

Не менее активно поступают конкурсные работы и в специальные номинации, учрежденные партнерами Премии. До 15 ноября в спецноминации можно подавать как реализованные, так и концептуальные проекты — победителей ждут отличные призы от спонсоров!

Главным призом юбилейного сезона станет арт-объект, разработанный российским дизайнером Екатериной Елизаровой совместно с двумя партнерами — камнеобрабатывающей компанией «Красота» и производителем конструкций и предметов интерьера из пористого алюминия Alupor.

Церемония награждения победителей пройдет в середине декабря в Санкт-Петербурге. Параллельно для гостей будет работать выставка интерьерных компаний и открытая деловая программа, которая включит круглый стол, лекции и дискуссии на актуальные темы в мире дизайна и архитектуры.



## ИТАЛЬЯНСКИЕ КАНИКУЛЫ

Всемирно известный мебельный бренд Poliform подарит победителю основной номинации «Городская квартира от 100 кв. м» поездку в прекрасную Брианцу. Этот регион северной Италии по праву можно назвать родиной мебели. Победителю посчастливится посетить

огромный шоурум Poliform LAB, настоящую лабораторию идей, напитаться вдохновением в святой святынь знаменитого мебельного концерна.

**Poliform**





## В ГЕРМАНИЮ С NOLTE KÜCHEN

Фабрика NOLTE KÜCHEN стала спонсором одной из самых популярных номинаций среди участников Премии — «Интерьер городской квартиры до 100 кв. м». Зачастую перед дизайнерами стоит непростая задача создать многофункциональное, насыщенное пространство на небольшой площади. Проект

интерьера, который благодаря грамотному зонированию и выверенной планировке отвечает всем требованиям его будущих владельцев, будет отмечен спонсором номинации поездкой в Германию.

**nolte**  
KÜCHEN

## ПОЕЗДКА ВО ФРАНЦИЮ



Французская Группа Legrand подарит победителю основной номинации «Загородный дом и таунхаус» поездку во Францию. Неповторимый шарм Парижа, историческая мануфактура по производству премиальной коллекции электроустановочных изделий Art d'Arnould, французские вина и вдохновение для создания новых проектов.

**legrand**



## ДВЕРЬ КАК ФУНКЦИОНАЛЬНЫЙ АКЦЕНТ



В рамках Пятого сезона Премии ADD AWARDS компания Dolce Porte приглашает архитекторов и дизайнеров принять участие в специальной номинации «Элемент интерьера. Дверь как функциональный акцент».

Призовой фонд номинации составит 300 000 рублей.

**DOLCE  
PORTE**

## СВЕТИЛЬНИКИ РУЧНОЙ РАБОТЫ ИЗ МАССИВА ДУБА



Победители специальной номинации «Элемент интерьера. Игра со светом» получат эксклюзивные светильники ручной работы производства компании LedMonster. Дизайн светильников отличается высоким функционалом и качеством света.

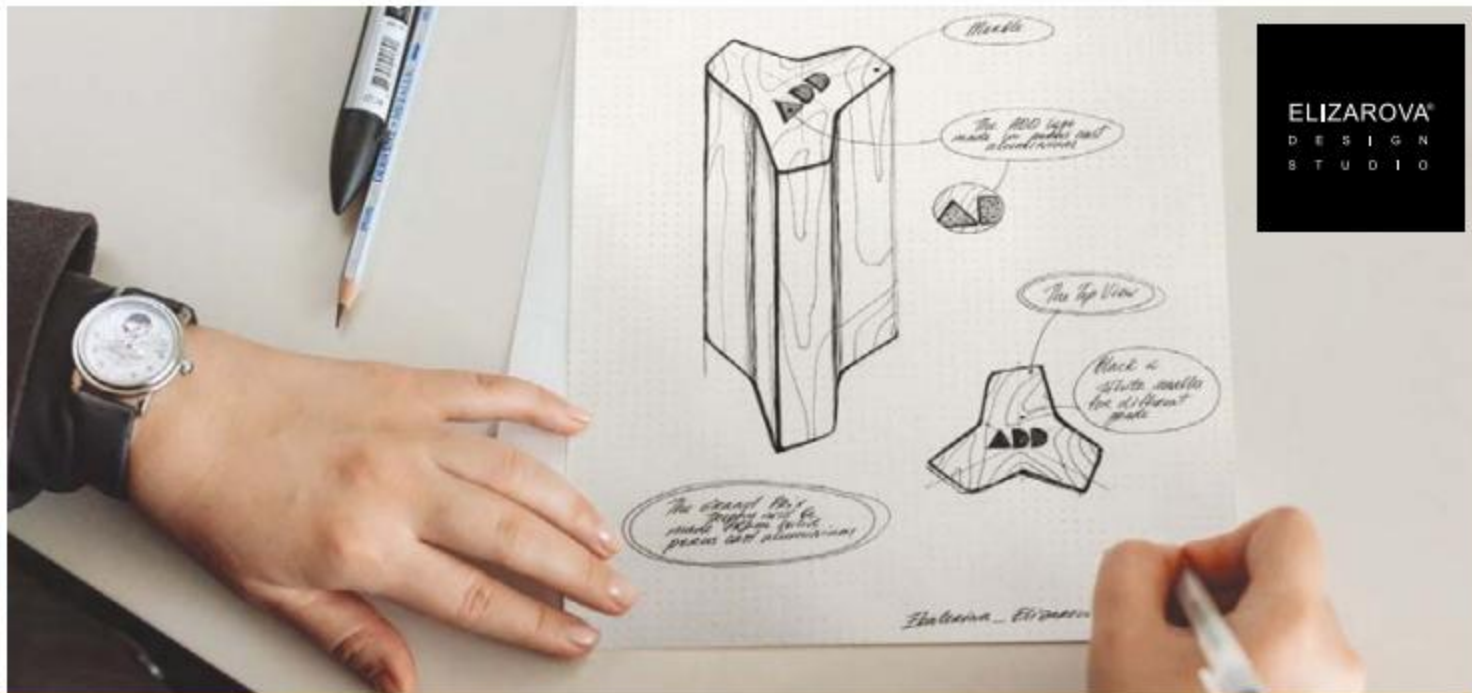
**LED  
MONSTER**

## ПОДАРОЧНЫЙ СЕРТИФИКАТ НА ПОКУПКУ КРЕСЛА



Победитель специальной номинации «Гостиная: эргономичность и актуальный дизайн» получит подарочный сертификат на сумму 150 000 рублей на покупку любого кресла из коллекции салонов Галереи Möbel & Zeit. Подробности и условия на сайте [addawards.ru](http://addawards.ru)

**möbel & zeit**  
GALLERY



ELIZAROVA  
DESIGN  
STUDIO

## ЕКАТЕРИНА ЕЛИЗАРОВА: «РАБОТА ПОБЕДИТЕЛЯ ДОЛЖНА ОБЛАДАТЬ ХАРАКТЕРОМ»

Постоянный участник высокого жюри Премии ADD AWARDS, признанный дизайнер как в России, так и за ее пределами, Екатерина Елизарова в юбилейном сезоне выступит в роли автора наградного трофи. Основатель студии Elizarova Design Studio, обладатель множества престижных наград и премий рассказала «Жилой среде», как за пять лет изменилась ADD AWARDS, о собственных критериях оценки работ и о том, почему главный приз сезона будет выполнен из мрамора и пористого алюминия.

— Как постоянный член высокого жюри ADD AWARDS расскажите, как изменилась Премия и ее участники за пять лет?

— Пожалуй, это самая амбициозная международная премия с русским сердцем. Изначально правильная стратегия, высокие требования к себе, участникам и партнерам позволили ADD AWARDS в рекордно короткие сроки завоевать уважение профессионального сообщества в разных странах. Премия активно развивается, а работы лауреатов становятся все более достойными.

— Какие критерии вы используете при оценке проектов?

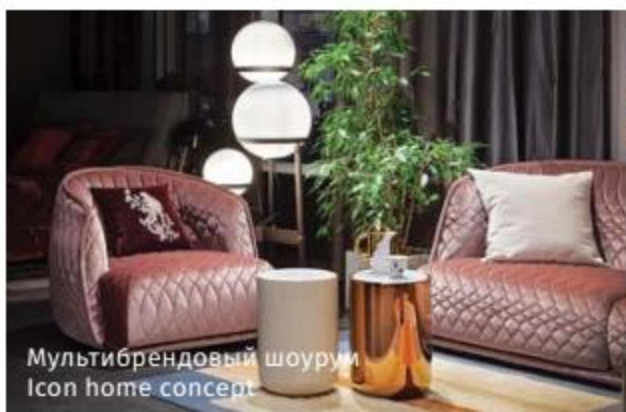
— Судить конкурсантов — для меня всегда большая ответственность. Но мой многолетний международный опыт в разных сферах дизайна позволяет делать это непредвзято. В каждой работе я оцениваю актуальность, инновационность, самобытность, стиль и качество подачи. Проект, достойный стать победителем, должен обладать характером, выделяться среди — без преувеличения — тысячи других. И каждый год заявок от претендентов, готовых побороться за главный приз, становится все больше.

— Уже можно приоткрыть тайну и рассказать, в чем заключается главная идея награды юбилейного сезона ADD AWARDS?

— Профессиональная Премия ADD AWARD вдохновляет меня из года в год. Как член высокого жюри конкурса я уже в четвертый раз наблюдаю непрерывный рост и глубину дизайнерской мысли. Премия по праву давно вышла на мировой уровень, и мне важно, что я причастна к этому процессу.

В этом году мне выпала честь создать награду для юбилейного пятого сезона Премии. Работа над трофи стала проектом, в котором задействованы мастера разных производств. Сама форма — символ триединства, заложенного в идеологии ADD AWARDS, успешной работы Архитектора, Дизайнера и Декоратора.

В основе наградного трофи — цельный мрамор, ограненный и вручную доведенный до сатинового блеска. А для Grand Prix я выбрала инновационный материал в сфере дизайна — пористый алюминий, применяемый в тяжелом машиностроении, с моей легкой руки приобрел совершенно иное прочтение. Приз в полной мере отражает многогранную профессиональную деятельность творца. Мы сглаживаем углы и поднимаем острые вопросы, сохраняем традиции ручного труда и используем достижения технологий; мы работаем над монументальными проектами и над инновационными; своими творениями мы меняем мир, в котором живем, к лучшему.



Мультибрендовый шоурум  
Icon home concept



Ювелирная коллекция  
On Edge



Капсульная коллекция  
Andromeda для Matlight

## НАГРАДНОЙ ТРОФИ ЖДЕТ ПОБЕДИТЕЛЕЙ

Победа в основных номинациях Премии ADD AWARDS по традиции будет отмечена наградным трофеем. Воплотить идею награды V юбилейного сезона автор доверил компании «Красота», которая является одним из самых крупных российских камнеобработчиков и поставляет слэбы натурального камня со всех континентов.

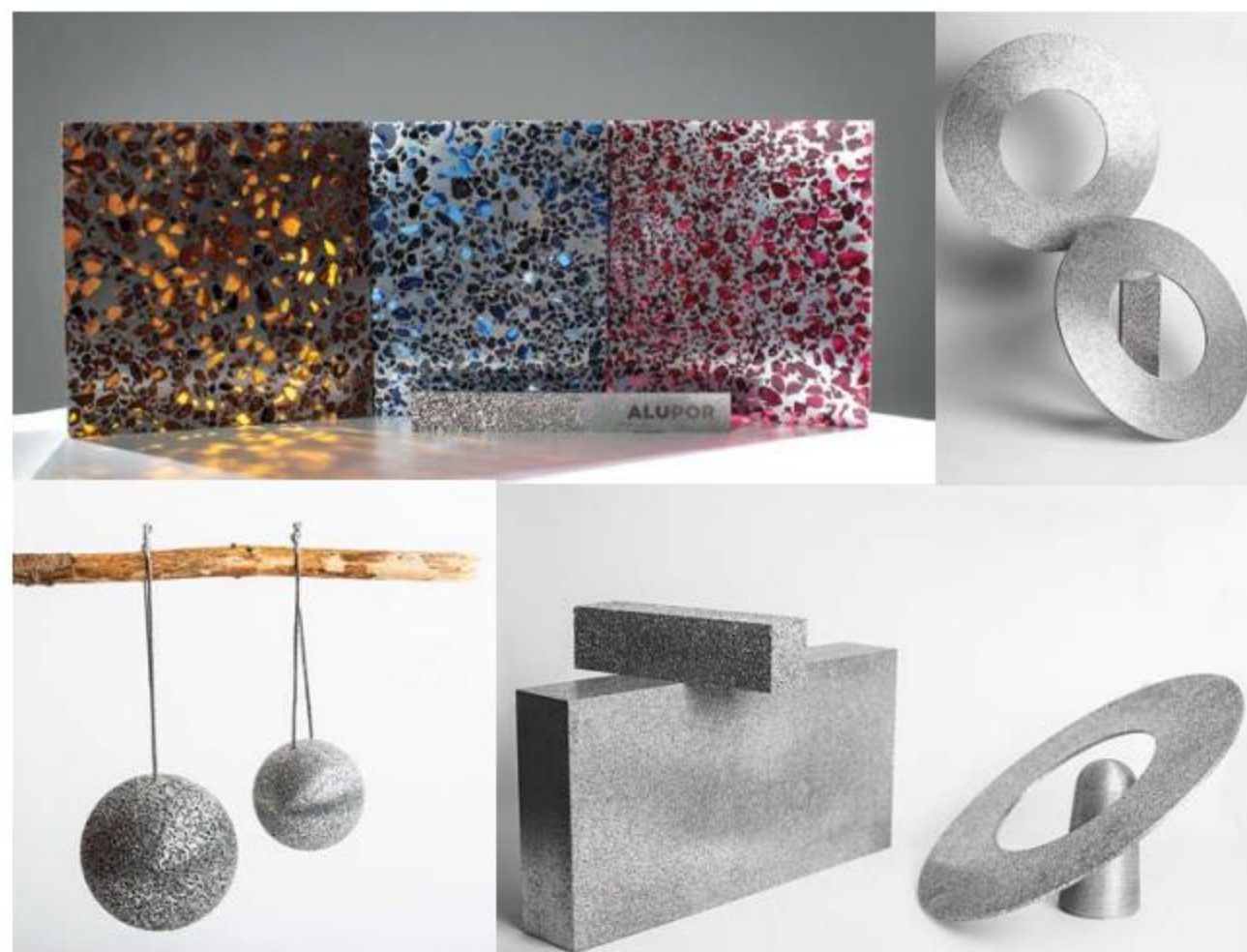
Специалисты компании, истинные перфекционисты своего дела, с любовью и трепетом относятся к первозданной красоте натурального камня. В портфолио компании — база лучших образцов мрамора, оникса и гранита. Каждый рабочий объект они стараются превратить в произведение искусства, помогая дизайнерам и заказчикам увидеть настоящую красоту природного материала. В основе наградного трофея — цельный мрамор, ограненный и вручную доведенный до сатинового блеска. Сама форма — символ триединства, заложенного в идеологии ADD AWARDS, успешной работы Архитектора, Дизайнера и Декоратора.

**Всей команде оргкомитета и друзьям Премии не терпится увидеть итог и узнать, какова победа на ощупь!**

**КРАСОТА**  
камень и творчество



## ГЛАВНЫЙ ПРИЗ ADD AWARDS 2019 И ИННОВАЦИОННЫЕ МАТЕРИАЛЫ В ИНТЕРЬЕРАХ



Награда для победителя V сезона Премии будет выполнена с использованием пористого алюминия. Это инновационный материал, который многогранен и пластичен в применении и формах.

Структура каждого изделия из Alupor неповторима, как и любой рисунок, созданный природой.

Для материала доступны все виды обработки: фрезерование, точение, полировка, оксидирование, покраска и другие. Сегодня пористый алюминий используют при изготовлении декоративных панелей, наружных фасадов, предметов интерьера (вазы, подставки, мебель) и осветительных приборов (абжуры, люстры).

**Совсем скоро узнаем, как будет выглядеть «интерьерный Оскар» в этом году!**

**Следите за новостями! Все подробности на сайте [addawards.ru](http://addawards.ru).**

**ALUPOR**



## POLIFORM: ЧЕМ КРУПНЕЕ МАСШТАБ, ТЕМ БОЛЬШЕ ВОЗМОЖНОСТЕЙ

В юбилейном сезоне партнером одной из самых сложных основных номинаций — «Интерьер городской квартиры от 100 кв. м» — выступил мебельный концерн POLIFORM. О географии проектов, сотрудничестве с легендарными дизайнерами и о том, как создать интерьер для жизни, рассказала Светлана Королева, представитель POLIFORM & CC-TAPIS в России, Белоруссии, Казахстане, Армении, Грузии, Азербайджане и странах Балтии.

— POLIFORM — крупнейшая итальянская фабрика, которая задает тенденции мирового интерьерного рынка. Какие актуальные тренды вы могли бы выделить?

— Действительно, POLIFORM на данный момент является общепризнанным мощнейшим международным мебельным концерном. Актуальным трендом на протяжении последних лет можно считать элегантный современный стиль, совмещающий строгую линейность и благородные и высокотехнологичные отделки. При этом нужно отметить универсальность

и многоплановость возможных композиционных решений.

— Ассортимент компании позволяет полностью обставить жилой дом, создать единое стилистическое решение отеля или общественного пространства. Какие интересные проекты, над которыми комплексно работала фабрика, вы могли бы отметить?

— Да, гамма продукции позволяет создать полноценную обстановку дома от «а» до «я»: это и кухни, и жилая мебель, и аксессуары. При этом важно отметить и возможность обстановки так называемых контрактных поставок, то, что мы обычно называем HoReCa. Фабрика гордится своими реализациями по всему миру в этом направлении. На сайте компании представлены все проекты дизайнеров. Приведу лишь недавние отели, где были сделаны зоны лобби, бара, ресторанов, лестниц, номерной фонд: Lutetia в Париже, Hilton Lake Como в Комо, Mandarin Oriental Hotel в Милане, MarAdentro в Сан-Хосе-дель-Кабо, The George Hotel в Гамбурге, DoubleTree by Hilton в Загребе. Горжусь тем, что по проекту московских архитекторов была сделана поставка в сеть бутик-отелей в центре Барселоны. Созданы обстановки вилл и многоквартирных комплексов по всему миру: в Нью-Йорке, Осло, Катаре, Милане, Комо, Лондоне, Бангкоке, Маниле, Стамбуле, Сингапуре — география очень широкая! А также офисы известных компаний — Alfa Romeo, FCA, Kiko, INA Assicurazioni — и даже яхты: Custom Line Navetta 33.

— В портфолио компании — работа с такими именитыми мастерами, как Родольфо Дордони, Марсель Вандерс, Карло Коломбо, Жан-Мари Массо и другие. Какие «звездные» коллекции принесли особый успех фабрике?

— Очень интересны последние коллекции Mad от Марселя Вандерса — это целые семейства кресел, обеденная группа. Жан-Мари Массо

вносит очень большой вклад в развитие коллекций диванов POLIFORM. Карло Коломбо оставил неизгладимый след в кухонной линии, его последняя модель Trail уже стала бестселлером. Эммануэль Галлина создал бесподобную коллекцию столов Concorde, которые вместе со стульями Grace отметили в прошлом году свой коммерчески успешный 10-летний юбилей. POLIFORM вообще славен тем, что создает целые коллекции-семейства, легко адаптируемые в любой проект и создающие единую стилистику, и сотрудничество с международной плеядой дизайнеров продолжает радовать как фабрику, так и ценителей дизайна и комфорта.

— Почему вы приняли решение поддержать Премию ADD AWARDS и одну из основных номинаций?

— Премия развивается, она интересна, и нам нужно расширять географию общения с архитекторами и дизайнерами, ну а Петербург в этом смысле, являясь Северной столицей, сулит большие перспективы, которые нужно использовать и поддерживать. Ответ на вопрос, почему основная номинация, очевиден: чем крупнее масштаб, тем больше возможностей можно реализовать и тем больше интересных решений продемонстрировать!

— Какими качествами должен обладать проект в номинации «Интерьер городской квартиры от 100 кв. м», чтобы стать лучшим?

— И фабрика, и представительство оценивают совокупность «вкусных» факторов: архитектурность проекта, его смысловую насыщенность и высокий класс. Очень важно уметь интерпретировать собственную индивидуальность при создании комфортного и стильного интерьера, который долго должен радовать, оставаясь в тренде.

**Poliform**





## LEGRAND: ОБЪЕДИНЯЯ ТЕХНОЛОГИИ И ДИЗАЙН

Группа Legrand выступит партнером Премии ADD AWARDS для архитекторов, дизайнеров и декораторов. На первый взгляд, электроустановка и дизайн имеют мало общего, но в Legrand готовы с этим поспорить. Объединяя в своих решениях технологичность и разнообразие уникальных стиливых концепций, компания давно завоевала признание ведущих мировых дизайнеров. Об особенностях такого подхода и решении поддержать Премию рассказывает Александр Челноков, руководитель направления по работе с дизайнерами и архитекторами, Legrand Россия и СНГ.

— Каковы сегодняшние позиции Legrand на мировом рынке электроустановочных решений?

— Legrand — мировой специалист по электрическим и информационным системам зданий. Сегодня Группа располагает представительствами в 90 странах мира, а ее продукция реализуется более чем в 180 странах. В портфолио компании — более 60 известных мировых брендов: BTicino, Arnoult, Vantage и многие другие. Предложение Legrand включает более 300 тыс. наименований продукции, и мы постоянно добавляем в ассор-

тимент новые решения, отвечающие самым современным требованиям отрасли.

— Какие решения или коллекции пользуются наибольшим спросом у российских дизайнеров?

— У российских дизайнеров очень востребованы наши премиальные коллекции электроустановочных изделий — Celiane, Art d'Arnoult, BTicino Livinglight и Axolute. Они представляют собой большое разнообразие форм, стиливых решений, оттенков и материалов. Например, Art d'Arnoult — это эксклюзивные изделия из латуни для приверженцев роскошных интерьеров. В коллекцию входят элегантные классические изделия серии Memoire, современные и минималистичные предметы Epure, а также серия Fusion, которая отличается эклектичностью и разнообразием фантазийных орнаментов. При создании интерьеров в стиле лофт или хай-тек дизайнеры часто обращаются к коллекциям Livinglight Air и Axolute Air от бренда Группы Legrand BTicino. Особенно привлекательны в них сверхтонкие прямоугольные рамки Air в оригинальных, холодных цветах. И конечно, коллекция Celiane — самая универсальная из всех наших серий. В ней представлены 45 вариантов дизайна — то есть буквально все необходимое для интерьера любого стиля и любой сложности.

— В этом году вы выступаете спонсором Премии ADD AWARDS. С чем связано это решение?

— Дизайн — очень близкая для нас сфера. При разработке наших изделий мы стремимся предложить широкий выбор стильных решений, которые можно было бы гармонично интегрировать в интерьер. Для этого нам важно идти в ногу с основными трендами в мире дизайна, а поддержка подобных мероприятий — как раз прекрасная возможность быть в курсе всего самого интересного, что происходит

в отрасли. На Премии ADD AWARDS представлены действительно лучшие достижения в области современного дизайна и архитектуры, поэтому мы с удовольствием выступаем ее спонсором. Помимо этого, мы также подготовили специальный приз для победителя номинации «Загородный дом и таунхаус» — поездку во Францию.

— Как вы считаете, какие моменты необходимо учитывать при проектировании электроустановочного оборудования в частном загородном доме?

— Во-первых, в деревянном доме имеет смысл использовать электроустановочные изделия наружного монтажа. Если дом из других, более огнестойких, материалов, то можно использовать электроустановочные изделия внутреннего монтажа. Во-вторых, в домах высотой более двух этажей актуально большее количество проходных переключателей, а также датчиков движения. Кроме того, для загородных домов необходимы регуляторы «теплых полов» и розетки со степенью защиты IP44 и IP55 в помещениях с повышенной влажностью.

— Стильное и современное пространство сегодня невозможно представить без умных решений. Есть ли у вас среди них фаворит?

— Я скажу, что современный дом в моем представлении обязательно должен располагать системой домашней автоматизации. Legrand довольно давно занимается разработкой таких решений. Среди них — интеллектуальные системы управления домом Vantage и My Home. Помимо легкости настройки и высокой функциональности их яркая отличительная черта — стилистическое оформление, поэтому к ним часто обращаются дизайнеры при разработке различных интерьерных концепций.

# Новости



ДИЗАЙН

Элегантный пуф в антивандальной ткани от компании SUPERA Luxemebel.



ВЫБОР РЕДАКЦИИ

## Сюжеты в мраморе

Коллекция Marvel Dream от ATLAS CONCORDE — это неувядающая красота мрамора, переосмысленная в современном ключе с помощью эффектного декора. В плитках коллекции объединились космополитизм и итальянские традиции, ведь красота Италии — это щедрый источник вдохновения для мира интерьерного дизайна и архитектуры. Дизайнеры фабрики воспроизвели мельчайшие детали натурального мрамора, а также драгоценных пород самоцветов.



БРЕНД

## 90 лет в авангарде

[↑] В свой юбилейный год компания SiEMATIC продолжает устанавливать новые стандарты. Фабрика была основана в 1929 году в Лене, Вестфалия, где до сих пор находится ее штаб-квартира. В сентябре здесь же прошли юбилейные торжества под девизом «Традиции и дизайн вне времени». Разработки SiEMATIC повлияли на всю индустрию кухонной мебели: например, компания считается изобретателем кухни без ручек. Подробности — в салонах «Линия интерьера».



ДИЗАЙН

## На витрине

[↑] Новинка датской студии KRISTINA DAM — элегантная витрина Grid Cabinet из перфорированной стали. Полупрозрачный сетчатый шкаф идеально подойдет для хранения книг, аксессуаров или посуды, оставляя видимыми лишь силуэты предметов. Студия KRISTINA DAM известна своим «скульптурным минимализмом» — ее предметы добавляют графичности пространству. Подробности — в салоне EuroDom.

# Villa di Parchetti

## паркет · двери



ул. Большая Пушкарская, д. 46  
тел.: +7 (812) 409-36-11

ТЦ «Василеостровский»,  
ул. Уральская, д. 10, 1 этаж, секция 100  
тел.: +7 (812) 409-36-33

пр. Московский, д. 140  
тел.: +7 (812) 409-36-44

[www.vparchetti.ru](http://www.vparchetti.ru)



ТЕХНОЛОГИИ

### Изысканный черный, изысканный белый

[↑→] Квартирная видеостанция накладного монтажа GIRA с 7-дюймовым сенсорным экраном высокого разрешения и широким полем изображения — это и домофон, и внутреннее переговорное устройство между помещениями в здании. Оно поможет узнать, кто пришел в ваше отсутствие, — достаточно просмотреть локальную память изображений. Компактная станция оформлена в черном или белом стекле, благодаря чему элегантно смотрится на стене или на подставке. Ее утонченный дизайн впишется в любой интерьер; устройство станет функциональным и стильным дополнением в доме или офисе.



ТЕХНОЛОГИИ

### Для душа и души

[←] Салон сантехники «Папа Карло» представляет новинку — элитные душевые кабины и ограждения от итальянской фабрики NOVELLINI. Душевая кабина Nexis — образец безупречного итальянского дизайна. Поддон и крыша модели отделаны пластиком высокого давления HPL с древесной текстурой в цвете teak. Для складного сиденья использовано листовое дерево. Закаленное стекло с толщиной стенок 5 мм выдерживает как перепады температур, так и случайные удары. Приятное дополнение модели — боковой гидромассаж. Подробнее — на сайте [www.papakarlo.ru](http://www.papakarlo.ru).

ТЕХНОЛОГИИ

### Комфорт под контролем

[→] С 7 по 10 октября в третьем павильоне московского «Крокус Экспо» проходит выставка PIR EXPO. Это крупнейшее в России профессиональное мероприятие в сфере HoReCa, где SCHNEIDER ELECTRIC продемонстрирует решения для управления комфортом в гостиничных номерах. SCHNEIDER ELECTRIC — признанный эксперт по технологическому оснащению в гостиничном деле. Уже более 50 лет компания снабжает своими решениями отели по всему миру. На PIR EXPO эксперты наглядно покажут, как простота в использовании, технологичность и утонченный дизайн делают продукты SCHNEIDER ELECTRIC незаменимым элементом привлекательности отелей.



На правах рекламы



Какой ты выключатель?

Unica Pure\*



\* Уника Пьюр

Life Is On

Schneider  
Electric



ЦВЕТ

## На рассвете

[↑] Лакокрасочный концерн AkzoNobel (бренды Dulux, Hammerite, Pinotex и др.) назвал цвет года и показал сопутствующие палитры. Оттенком будущего 2020 года стал «Тихий рассвет» (Tranquil Dawn) — изысканный и умиротворяющий цвет, который вызывает к человеческой отзывчивости. Он вошел в состав четырех интерьерных палитр — «Дом для тишины» (The Care Palette), «Дом для жизни» (The Play Palette), «Дом для смысла» (The Meaning Palette) и «Дом для самовыражения» (The Creativity Palette). В Петербурге цвет года представила креативный директор Международного центра эстетики AkzoNobel Хелен ван Гент (Heleen van Gent) — ее лекция прошла в резиденции Генерального консула Нидерландов на Английской набережной.

ЦВЕТ

## Краски осени

Компания LITTLE GREENE представит три вида новых высокотехнологичных красок Intelligent Paint — краску для пола, полуматовую краску и универсальное грунтовочное покрытие. Долговечные, экологически чистые и стойкие к мытью краски будут доступны во всех оттенках LITTLE GREENE. Изготовленные на водной основе, они быстро сохнут и практически не пахнут. Благодаря высокой кроющей способности краски отличаются небольшим расходом, они экономически выгодны и просты в нанесении. Подробности — в салонах Manders.



ТЕНДЕНЦИЯ

## Полотно из одуванчиков

[←] Дизайны, вдохновленные природой, на пике популярности. Мастера итальянской фабрики Техам создали уникальную коллекцию настенных покрытий Raw, которая сочетает в себе растительные принты, созданные с помощью макросъемки, и объемную фактуру. Главный дизайн коллекции — Тагахасит («Одуванчик»). Красота простого цветка подчеркнута гармоничными контрастами и сложными комбинациями оттенков. Коллекция представлена во всех салонах PITERRA.

# Little Greene®

— PAINT & PAPER —\*



Новая капсульная коллекция Green от Little Greene и Национального фонда Великобритании:  
свежая палитра аутентичных оттенков красок, найденных в домах Уинстона Черчилля, Джорджа Бернарда Шоу и Беатрикс Поттер

Санкт-Петербург

Manders – Большой пр., 57/1; Гороховая, 61; Свердловская наб., 58А

Студенческая, 10, ТК Ланской, модуль А4

Gamma Decor – Софийская, 8 | Piterra – Уральская, 13; 5-й Предпортовый пр., 22Б

Обойкин – Савушкина, 119, корп. 3, ТЦ Villa | Мастерская СОЛЬ – В.О, 9-линия, 70

Eurohome – пр. Медиков, 9Б | Ranel' – Ленинский пр., 140Е

Pollini Casa – Большая Конюшенная, 11 | Brand. Обои – Дальневосточный пр., 14, ТК Мебельвуд

Companion – Воскресенская наб., 4 | Artique – Петровский пр., 14, корп. 2



FINE PAINTS IN  
ASSOCIATION WITH\*\*



National  
Trust



ГЕНЕРАЛЬНЫЙ ДИСТРИБЬЮТОР

**MANDERS**  
английский декор стен

[www.manders.ru](http://www.manders.ru)



8 800 350 1737

ТЕНДЕНЦИЯ

Агентство Layer и fashion-студия Raeburn разработали коллекцию мебели из отслуживших парашютов. В коллекцию вошли три низких кресла-качалки и одна ширма.



ДИЗАЙН

### Приватная территория

ВоНСЕРТ представляет новинку — кровать Austin с обволакивающим эффектом. Ее изголовье не только великолепно выглядит — оно задает тон всему пространству и создает удобное приватное место для отдыха. Клиент может выбрать индивидуальную обивку, чтобы кровать идеально вписалась в его спальню.



ВЫБОР РЕДАКЦИИ

### Создавать настроение

[↑] Революционная коллекция Moods, представленная бельгийской компанией IVC GROUP — восхитительное продолжение линейки ПВХ-полов бренда MODULEO®. Коллекция дарит свободу творчества: ее декоры позволяют создавать индивидуальное настроение каждому интерьеру.



BoConcept®

НОВАЯ  
КОЛЛЕКЦИЯ  
2020





ПУТЕШЕСТВИЕ

### С легким паром!

[κ] Финская студия JKMM Architects построила сауну в самом сердце пустыни Блэк-Рок в Неваде, где ежегодно проходит фестиваль Burning Man. Сауна-павильон получила название Steam of Life («Пар жизни») и была создана в рамках темы фестиваля Metamorphosis. За время мероприятия сауну посетило более 1000 человек.

БРЕНД

### Узнаваемый стиль

[→] Современная, лаконичная и стильная кухня Elite — одна из самых популярных моделей чешской фабрики HANAK. На фотографии модель представлена сочетанием шпона рустикального дуба и нового матового лака в модном цвете «титан». Подробности — в салоне «НАНАК Интерьеры».



ДИЗАЙН

### На светлой стороне

Обновленная раковина Velo по проекту Марио Феррарини (Mario Ferrarini) — новинка фабрики antoniolupi. Ее белоснежный цвет и плавные линии создают особое архитектурное решение в интерьере. Раковина доступна в круглом, овальном или треугольном варианте.

ДИЗАЙН

Продукты для ванной серии Edition 90 Кеусо гармонично сочетают в себе круглые и квадратные формы. Серия была разработана дизайнерским бюро Tesseraux + Partner (Потсдам).





**БРЕНД**

Новый подвес от VITALUCE подойдет для смелых эклектичных интерьеров. Подробнее — на сайте [vitaluceshop.ru](http://vitaluceshop.ru)

**ДИЗАЙН**

**Как до космоса**

Лондонский дизайнер Лара Боинк (Lara Bohinc) представила свою «космическую» коллекцию мебели и аксессуаров в двухсотлетнем здании района King's Cross. Инсталляцию создали специально для Лондонского фестиваля дизайна.



**ТЕХНОЛОГИИ**

[>] Двадцать минут в новом массажном кресле-качалке Liberty от YAMAGUCHI восстановят силы и вернут душевное равновесие.



**SUPERA**

— LUXEMEBEL —



**УЛЬТРАСОВРЕМЕННАЯ МЕБЕЛЬ  
ПО ДОСТУПНЫМ ЦЕНАМ**



Шоу-рум в ТЦ «Василеостровский»  
Уральская ул., 10, корпус 2, 3-й этаж, секция 17

- Изголовья кроватей и мягкие стеновые панели из ткани, кожи и экокожи;
- Диваны, кровати, кресла, пуфы;
- Гарантия сроков изготовления и монтажа;
- Великолепные условия для дизайнеров.

**СКИДКИ ДО 60% \***

+7 911-247-2560

Instagram: [luxemebel\\_](https://www.instagram.com/luxemebel_)

\* действительно до 1 декабря 2019 г.



## ПОЛВЕКА В ЦЕНТРЕ СОБЫТИЙ

В 2020 году — с 7 по 10 января — знаменитая выставка Heimtextil пройдет уже в 50-й раз! Сегодня это крупнейшая в мире выставка интерьерного и домашнего текстиля, а также ключевой мировой трендсеттер в сфере текстильного дизайна. Мы пообщались с Олафом Шмидтом, вице-президентом компании Messe Frankfurt Exhibition GmbH по направлению текстильных выставок, чтобы узнать о важных тенденциях и ситуации в отрасли.



Олаф Шмидт, вице-президент компании MESSE FRANKFURT EXHIBITION GmbH по направлению текстильных выставок.

— В 2020 году гостей Heimtextil ждет 50-я юбилейная экспозиция. Как вы планируете отметить это событие?

— В 2020 году будет много нового в продуктовых группах, которые были распределены по тематическим интересам наших посетителей. Если говорить о мероприятиях в честь юбилея выставки, то можно выделить два основных, специально созданных для Heimtextil. Во-первых, это наше большое мероприятие в честь 50-летия выставки — Heimtextil night, которое пройдет в среду, 8 января 2020 года. На это событие мы приглашаем всех наших экспонентов, а также избранных посетителей и представителей СМИ — чтобы вместе отпраздновать юбилей Heimtextil. Во-вторых, это галерея в зале 9.0, где будет представлена не только история 50-летия дизайна интерьерного текстиля, но и дух того времени — в виде цветов, предметов мебели, одежды и памятных вещей.

— Каких результатов удалось достичь за 50 лет работы выставки?

— С 1971 года международная выставка домашнего и контрактного текстиля Heimtextil ежегодно проходит в выставочном комплексе «Мессе Франкфурт». В первом Heimtextil приняли участие 607 экспонентов, как из Германии, так и из-за ее пределов. Около 30 из 607 первых экспонентов продолжают



[1]

участвовать в Heimtextil во Франкфурте-на-Майне с начала и до юбилейной 50-й выставки в январе 2020-го. В общей сложности мы ожидаем около 3000 международных экспонентов. В последнее время мы замечаем увеличение количества участников из-за пределов Германии, особенно из других стран Европы.

В настоящее время во всем портфолио текстильных выставок Messe Frankfurt насчитывается 58 мероприятий. В секторе интерьерного и контрактного текстиля, который также включает Heimtextil Frankfurt, в общей сложности проводится восемь выставок по всему миру — например, в Москве, Нью-Дели, Шанхае, Нью-Йорке и Токио.

— Насколько изменилась текстильная индустрия за последние 50 лет?

— Как организатор крупнейших в мире выставок, «Мессе Франкфурт»



[2]



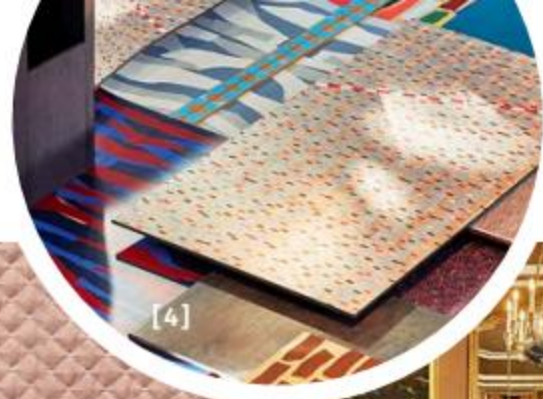
[3]

[7]

находится в курсе всех инноваций. В течение последних лет мы видим большой интерес к таким направлениям, как гибкость, интерактивность и экологичность. И это происходит не только в самом выставочном бизнесе, но, что более важно, вы можете заметить эти тенденции в трендах и технологиях. Сейчас все больше популярен тренд на индивидуальность и идентичность, особенно это заметно в предстоящих трендах Heimtextil под слоганом «Там, где я» (Where I belong). Наличие большего разнообразия и потенциальных предложений в текстиле интерьера позволяет нам заново создавать окружающую среду и отображать нашу идентичность.

— Как выглядит целевая аудитория Heimtextil? Каких экспертов вы привлекаете к участию в деловой программе в первую очередь?

— Heimtextil — это прежде всего b2b-выставка, на которой встречаются все игроки рынка. Среди экспонентов



[4]



[5]

и посетителей есть ретейлеры, оптовики, дизайнеры, представители магазинов мебели, декораторы, архитекторы, отельеры и другие представители индустрии, ответственные за принятие решений. Для участия в деловой программе мы приглашаем ведущих экспертов отрасли. В 2020 году в павильоне 4.2 будет располагаться специальная зона для лекций, где пройдут такие мероприятия, как «Диалог о дизайне», лекции, посвященные интерьеру, архитектуре и индустрии гостеприимства, и также, в последний день выставки, лекции для студентов и выпускников профильных направлений для обмена опытом и вдохновением. Кроме того, в зале 4.2 состоятся лекции, посвященные технологиям печати на текстиле, где соберутся ведущие эксперты, такие как Европейская ассоциация производителей печати и Томас Поуц, международный эксперт по струйной печати.

— Расскажите о трендах Heimtextil на будущий сезон...

— В этом сезоне Stijlinstituut Amsterdam совместно с лондонской студией FranklinTill, датским агентством SPOTT trends & business и командой Heimtextil не только организовали тренд-зону на выставке, но и создали трендбук, где представлены главные тренды текстильного дизайна на будущий сезон. Главной темой нового сезона стала идентичность. Какая она? Культурная, этническая, гендерная?

Сегодня процесс самоидентификации кажется более сложным, чем когда-либо. Идентичность формируются через переживания, которые происходят



[6]

одновременно на разных уровнях. Локально, национально, глобально, как онлайн, так и офлайн. Поэтому идентичность может состоять из многих различных слоев. Основные тренды: «Максимальный гламур» (Maximum Glam), «Чистая духовность» (Pure Spiritual), «Активная урбанистика» (Active Urban), «Наследие люкса» (Heritage Lux). Ознакомиться с будущими тенденциями можно будет в «Тренд-зоне» (Павильон 3.0) и на сайте выставки.

— В чем отличие Heimtextil от других международных выставок?

— Heimtextil отличается от других выставок основными ориентирами: разнообразием товарных групп, широким международным присутствием и развитием текстильной индустрии. Как дизайн-шоу Heimtextil продолжает развиваться и утверждает свой статус законодателя трендов домашнего и интерьерного текстиля. Безусловно, рынок изменился, и, несмотря на то что, согласно статистике, количество производителей и ретейлеров из Германии уменьшается, Heimtextil во Франкфурте-на-Майне остается ведущей международной платформой в отрасли с высокой долей международного участия.

Сайт выставки:  
heimtextil.messefrankfurt.com



[8]

[1] Коллекция Laduma Ngxcolo & Michael Axelsson совместно с IKEA. [2] Active urban, Deadgood Trading Limited 2019. [3] Автор инсталляции Bart Hess. [4] Автор Ronald Smits. [5] Автор Jose Hevia Blach. [6] Инсталляция Raw Color. [7] Multi-Local Will by Damsel Frau, фотограф Magnifil Kennedy. [8] Cary Whittier, софа от Fernando Mostrangelo.

Все фото предоставлены Messe Frankfurt GmbH



## ПАЛИТРА

В коллекцию вошли керамогранит и настенная плитка из белой глины с разными декорами в четырех цветовых решениях.

- **Corten** создает индустриальную атмосферу, отмеченную временем. Бархатистая фактура кортеновской стали придает интерьерам особый магнетизм, а наружным пространствам — притягательную стильность.

- **Aluminium** — это светлый тон, напоминающий серебристую яркость алюминия. Iron воспроизводит черный цвет окарины — слоя оксидов, образующихся на поверхности металлов в процессе горячей обработки.

- **Verdigris** — смешанная окраска медно-зеленых оттенков, доступная только для настенных плиток.

# БЛАГОРОДНЫЕ МЕТАЛЛЫ

Новая коллекция Blaze от ATLAS CONCORDE выполнена в неожиданных цветах и металлических фактурах.

Окисленный металл с его характерными разводами, муарами, подтеками и переливами стал отправной точкой при создании коллекции Blaze (англ. — «пламя») от ATLAS CONCORDE. В ней объединились урбанистические индустриальные тренды интерьерного дизайна и «ржавый шик», позаимствованный у мира моды. Коллекция пропитывает пространства стильной атмосферой, созданной металлическими поверхностями с разъеденным винтажным видом.

## Остановись, мгновение

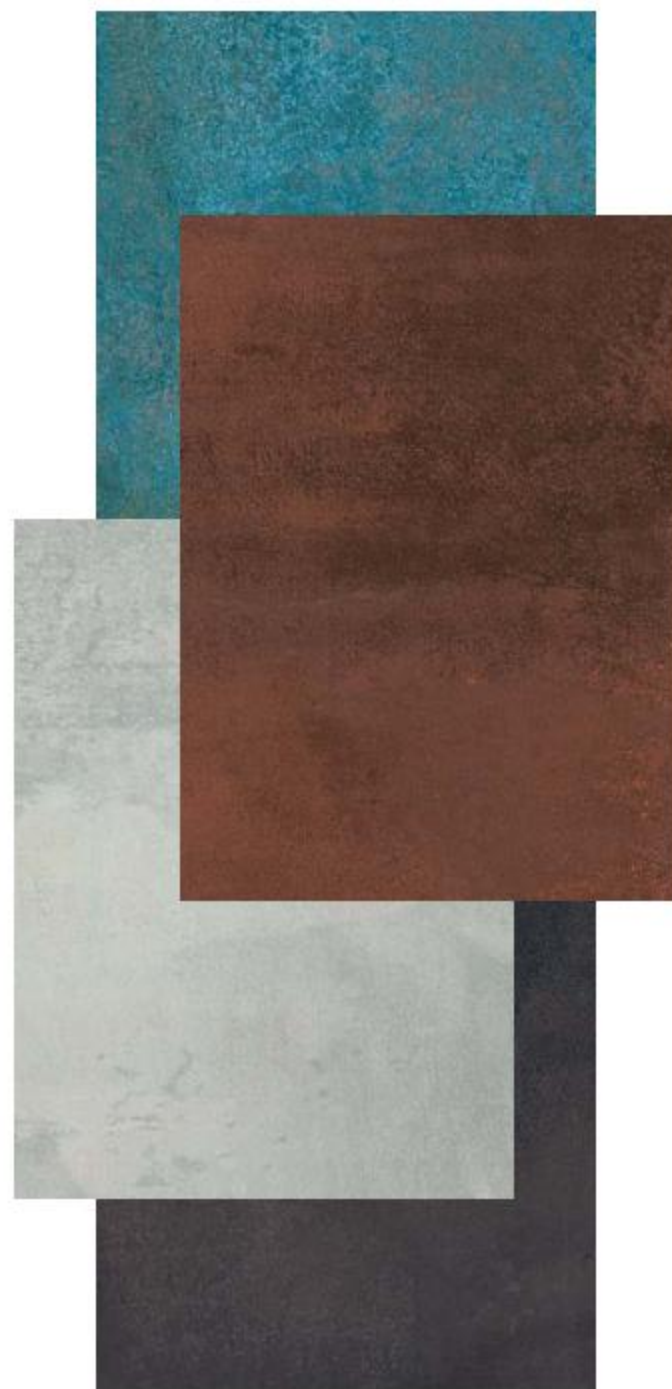
Отличительной чертой Blaze стал интересный стилистический выбор: запечатлеть красоту процесса окисления металла в момент максимальной эстетической отдачи. Разные цвета поверхности рождают роскошные переливчатые отражения, которые то затухают, то вспыхивают,

в зависимости от падения света. И если процесс эстетического разрушения металла остановить невозможно, то на керамических плитках фактуры и цвета окисляющегося железа сохраняются навсегда: они стабильны, уникальны, неподражаемы. Плитки этой коллекции — идеальный синтез «ржавой» красоты металла и высоких эксплуатационных качеств керамогранита.

## Indoor vs Outdoor

Индустриальное звучание коллекции Blaze делает ее идеальной для оформления концептуальных магазинов, ресторанов, шоурумов, где она эффектно подчеркнет индивидуальность бренда. Декоры Blaze также подойдут для домашних пространств в стиле лофт — кухни, ванных комнат, где украсят полы, стены, декоративные перегородки. Особенно эффектно мотивы новой коллекции будут смотреться в уличных пространствах.

**BLAZE ПЕРЕДАЕТ СЛЕДЫ РАЗВОДОВ, РЖАВЧИНЫ И ЦАРАПИНЫ НА ПОВЕРХНОСТИ КЕРАМИКИ ТОЧЬ-В-ТОЧЬ КАК НА СТАРЫХ, ЕСТЕСТВЕННО КОРРОДИРОВАННЫХ МЕТАЛЛИЧЕСКИХ ПЛИТАХ.**



НАСТЕННАЯ ПЛИТКА ИЗ БЕЛОЙ ГЛИНЫ  
КЕРАМИЧЕСКИЙ ГРАНИТ, ОКРАШЕННЫЙ В МАССЕ

[atlasconcorde.com](http://atlasconcorde.com)

**MARVEL**  
DREAM

Marvel Дрим - Дизайн пола и стен рекламы



**atlas concorde**

**ОФИЦИАЛЬНЫЕ ДИЛЕРЫ ATLAS CONCORDE**

**ВЕСТА КЕРАМИКА** НОВОРОЩИНСКАЯ УЛИЦА, Д.4; КАНТЕМИРОВСКАЯ УЛИЦА, Д. 2 - **СКВИРЕЛ** БОЛЬШОЙ САМПСОНИЕВСКИЙ ПРОСПЕКТ, ДОМ 74; ПРОСПЕКТ ПРОСВЕЩЕНИЯ, ДОМ 75; ЛЕНИНСКИЙ ПРОСПЕКТ, ДОМ 147; УЛИЦА РЕШЕТНИКОВА, ДОМ 17; ПРОСПЕКТ ОБУХОВСКОЙ ОБОРОНЫ, ДОМ 109  
**КЕРАМОС** УЛИЦА ПОЛЕВАЯ СОБИРОВСКАЯ ДОМ 54; ПРОСПЕКТ ЭНГЕЛЬСА ДОМ 13 КОРП 2; УЛИЦА УРАЛЬСКАЯ ДОМ 13; УЛИЦА ВАРШАВСКАЯ ДОМ 61 КОРП 1; ПРОСПЕКТ БОЛЬШЕВИКОВ ДОМ 47 К 1



## СОДЕРЖАНИЕ И MODERN FORM

Удачные находки не принято придавать огласке, наоборот, адреса интересных дизайнерских магазинов хочется бережно хранить, чтобы никто не купил понравившийся вам «вот тот» столик, диван или кресло раньше вас. Но если это шоурум, в котором продается мебель собственного производства, можно быть спокойными за то, что «ваше» от вас не уйдет!



### Диапазон

В Центре дизайна ARTPLAY полгода назад открылся шоурум Modern Form — настоящая Мекка для ценителей минималистского комфортного дизайна. Выразительные четкие линии, бесконечно приятные на ощупь материалы, в основном дерево, камень, текстиль и кожа,

а также возможность в любой элемент доработать или переделать по собственному вкусу и желанию — это то, что сразу подкупает при знакомстве с представленной мебелью. В Modern Form можно выбрать кресла, диваны, кровати, кухню, гардероб и многое другое.





## Стиль

Дизайн мебели в основном направлен на домашние интерьеры, хотя иногда мебель Modern Form приобретают для оформления офисов и общественных пространств. Благодаря современной лаконичной форме, качественным материалам и безупречному исполнению все предметы гармонично вписываются практически в любой стиль интерьера.



## Полноценная коллекция

На протяжении десяти лет столярное производство, расположившееся в самом сердце Петербурга, работало исключительно под индивидуальные заказы и для проектов в Европе. Прекрасное оборудование и профессиональные специалисты долгое время создавали свои изделия исключительно для узкого круга людей, знающих толк в хорошей мебели. Недавно у команды родилась мысль запустить полноценную линейку товаров, которые были бы представлены в салоне. Решено — сделано. Продемонстрировать все имеющиеся в ассортименте образцы мебели одновременно мешает пока лишь готовность шоурума по желанию клиента продавать выставочные образцы. Только разместили — завтра уже купили.



## Новинки

О шоуруме Modern Form за несколько месяцев работы узнало уже немало дизайнеров интерьеров и просто людей со вкусом, выбирающих в свой дом мебель, способную удовлетворить все пожелания своего владельца. Коллекция постоянно расширяется. В перспективе ожидается коллаборация бренда с известными дизайнерами для лимитированного выпуска предметов интерьера. Остается только следить за новинками, чтобы не упустить что-нибудь определенно интересное.

## Вариации

Можно сказать, что поддержка клиента во всех его пожеланиях — это основное кредо Modern Form. При заказе мебели, представленной в шоуруме, можно не только выбрать цвет и фактуру материала, но и дополнить изделие элементами из дерева, камня, кожи. Более того, диван можно увеличить в размере, сделать его раскладным, кровать — оборудовать подъемным механизмом. Пределом возможностей служит только фантазия. Modern Form изготавливает мебель даже по рисункам и фотографиям.

Для европейских заказчиков производство также продолжает работать, мебель Modern Form до сих пор регулярно отправляется клиентам в Швейцарию, где точно знают толк в качестве и красоте.



Санкт-Петербург,  
Красногвардейская пл., 3,  
Центр дизайна ARTPLAY,  
модуль E2-215  
8-800-775-17-95  
[www.modernform.ru](http://www.modernform.ru)

  
MODERN FORM

# ЖИЗНЬ В СВЕТЕ

Сегодня интерьерное освещение определяет не только количество света в помещениях — зачастую именно светильники становятся декоративными акцентами и несут важную эстетическую функцию. Поэтому к ним предъявляются соответствующие требования: важно, чтобы они радовали глаз, были функциональными и эргономичными.



**СОБСТВЕННОЕ ПРОИЗВОДСТВО ПОЗВОЛЯЕТ ИЗГОТАВЛИВАТЬ НОВЫЕ МОДЕЛИ ПО АВТОРСКИМ ЭСКИЗАМ НЕБОЛЬШИМИ ПАРТИЯМИ В МИНИМАЛЬНЫЕ СРОКИ.**

Бренд VITALUCE появился в 2003 году и достиг совершенства в сочетании перечисленных свойств, а кроме того, сделал качественные светильники доступными. Уже в самом названии заложен позитивный смысл: на итальянском языке *vita* значит «жизнь», *lucе* — «свет».

## Дизайн типовой и индивидуальный

В ассортименте компании — все типы бытовых осветительных приборов, созданные в различных стилях

и цветовых палитрах. В основе каждой модели лежит итальянский дизайн и ориентация на последние тренды и технологии. Ассортимент сохраняет популярные модели и пополняется новыми разработками дизайнеров России и Италии. Благодаря этому каждый клиент может найти оптимальную модель либо подкорректировать базовую — возможности VITALUCE позволяют заказчикам получить люстру, торшер или лампу по индивидуальному проекту, а то и целую коллекцию в едином дизайне.

## Качественный подход

VITALUCE — это знак качества декоративного освещения. В процессе производства используются экологически безвредные сертифицированные материалы, что повышает безопасность и увеличивает длительность службы светильников. Контроль качества

ведется на всех этапах производства. Используется технология порошкового окрашивания, которая на долгие годы обеспечивает износостойкость изделий даже в условиях интенсивной эксплуатации. В результате покупатель получает фирменную гарантию производителя на любое изделие VITALUCE на 5 лет.

## Светильники ручной работы

Использование в производстве VITALUCE ручного труда — в колеровке, окрашивании и нанесении финишного декора — придает светильникам особый шарм, сохраняя естественность цвета и богатство природных мотивов. Притягательность и оригинальность каждой модели, а также качество и доступность цены делает изделия бренда популярными и у клиентов, и у дизайнеров.

[www.vitaluceshop.ru](http://www.vitaluceshop.ru)

WWW.Y-EXPO.RU

 ЯРМАРКА  
НЕДВИЖИМОСТИ



СПЕЦИАЛЬНЫЙ РАЗДЕЛ

# ДИЗАЙН И ИНТЕРЬЕР

ДОМОВ И КВАРТИР

**1-3**

**НОЯБРЯ**

**ЭКСПОФОРУМ**

WWW.Y-EXPO.RU

Как **ВЫБОР НЕДВИЖИМОСТИ** влияет на стоимость ремонта?

Квартиры студии.

**ФУНКЦИОНАЛЬНАЯ ПЛАНИРОВКА**

Рациональное использование квадратных метров:

как выжать **МАКСИМУМ ИЗ МИНИМУМА**

10 секретов успешного пространства или какая недвижимость продается **БЫСТРЕЕ, ДОРОЖЕ И ЭФФЕКТИВНЕЕ?**

Сколько стоит **КОМФОРТНЫЙ РЕМОНТ?**



МАРИЯ ГРУДИНА,  
СОСНОВАТЕЛЬ И ИДЕОЛОГ  
КУРОРТА «ПЕРВАЯ ЛИНИЯ»

# ПЕРВАЯ ЛИНИЯ: будущее уже наступило

Инновационный prevent age курорт «Первая Линия. Health Care Resort» расположен в 40 км от Петербурга на берегу Финского залива. Это уникальная природная зона: вековые сосны, песчаные дюны и морской воздух. Исторически здесь располагались здравницы, где отдыхала русская аристократия. Сегодня для восстановления сил сюда съезжаются представители творческой и политической элиты страны. Сооснователь и идеолог проекта Мария Грудина рассказывает о новом формате жизни и отдыха в России.

## — Как родилась концепция курорта «Первая Линия»?

— Мы много путешествуем и видим, что в Европе и США развивается тренд не просто на диагностику заболеваний или констатацию их отсутствия, а на активизацию и максимизацию потенциала человеческого организма. Люди всерьез задумываются, как питаться, как спать, какие нутриенты принимать, какой образ жизни вести, каким спортом заниматься, чтобы использовать максимум своего жизненного потенциала. Плюс в Европе и Америке существует большое количество well-being курортов. Это предполагает комплексный подход к благополучию, как к ментальному, так и к физиологическому.

Нам очень хотелось, чтобы такое место с высочайшим уровнем услуг появилось в России. Научно доказано, что локальный климат и местные продукты подходят людям гораздо лучше, чем любая экзотика, являющаяся для организма большим стрессом.

Еще нам хотелось, чтобы люди в России в принципе начали менять свое мышление и постепенно переходили

от психологии лечения заболевания к психологии его предупреждения.

Сразу после окончания Финансово-экономического университета я стала волонтером в 40-й больнице в Сестрорецке. Это было неожиданно для моих родителей, ведь я с отличием окончила факультет мировой экономики и прежде никак не была связана с медициной. Тем не менее мне очень хотелось внести какой-то значимый вклад в эту сферу.

— Судьба дала вам возможность внести весомый вклад в медицину посредством проекта «Первая Линия».

— Для воплощения нашей идеи — привнести мировые тренды превентивной медицины в Россию — мы нашли идеальное место в Курортном районе. Здесь на рубеже XIX–XX веков закладывались основы оздоровления в северных широтах. Мы решили, что будем собирать команду из истинных носителей концепции prevent age. К счастью, в России есть врачи, которые интересуются и активно изучают данное направление.

Мы также привлекли лучших гостиничных специалистов, ведь наш

проект — на стыке медицины и первоклассного сервиса. Для стандартного обследования человек может обратиться в лечебное учреждение, но для того, чтобы работать на профилактику, улучшение своего качества жизни, людям хочется пребывать в максимально комфортных условиях и совмещать это с отдыхом. Иначе здоровому человеку не так-то просто мотивировать себя заниматься собственным здоровьем. Чтобы создать эту мотивацию, было принято решение, что это будет пятизвездочное размещение и пятизвездочный сервис. Вся команда обслуживающего персонала пришла к нам из ведущих гостиничных сетей. При этом мы поддерживаем единый стандарт, как для медицины, так и для немедицинских подразделений. Наша медицина очень сервисная, с оттенком гостиничного выхолащенного подхода, и при этом сохраняет все принципы prevent age.

— Вы предложили абсолютно новый продукт, ставший весьма востребованным. Как вам удалось донести его ценность до аудитории?

— Инновационность нашего подхода — в применении концепции

медицины 4П: превентивной, профилактической, партисипативной (активно вовлекающей гостя в процесс оздоровления) и персонализированной. Именно такой подход признан во всем мире медициной будущего, и даже российская концепция здравоохранения стратегически перестраивается на путь превентивной медицины. В основе оздоровительных программ — будь то «Геном Красоты» или «Абсолютный Детокс» — доказательные и признанные международные методики, которые в совокупности дают обновляющий эффект: это и комплексные чекапы, лимфоочистение, и водолечение, и терапевтические капельницы, курсы экспрессии генов, нейрофизиологические процедуры.

Два года назад, когда мы только начинали наш проект, понятие prevent age действительно было абсолютно новым, мало кому знакомым. Сейчас важность изменения подхода к здоровью человека осознали даже на уровне концепции национального здравоохранения. Министр здравоохранения Вероника Игоревна Скворцова провозгласила превентивный подход стратегическим вектором развития российской медицины. Это очень важный шаг вперед. Наконец-то от лечения заболеваний мы обращаемся все-таки к профилактике и формированию долгосрочной стратегии здоровья.

— **Высокому уровню услуг должна соответствовать и обстановка. Как вы решили эту задачу?**

— Разрабатывая проект курорта, мы принципиально хотели работать именно с молодыми архитекторами — новаторами, устремленными своими идеями в будущее. Мы выбрали студию Oneione, очень успешный молодой дизайнерский дуэт, который полностью оправдал наши ожидания. Даже сейчас в России премиальность многие

ассоциируют с тяжелым люксом с элементами прованса. Многие европейские курорты, понимая это, адаптируют свои интерьеры под своеобразный «микродворцовый» стиль. Мы же выбрали экоминимализм. В наших интерьерах все апеллирует к окружающей среде — песочные, бежевые оттенки, серые каменные полы в общественных пространствах и деревянные в номерах. Наш основной цвет — лазурной морской волны с легким сероватым оттенком. Естественно, мы использовали экологически безопасные материалы.

Также мы стараемся органично включать в пространства «Первой Линии» искусство. Совсем недавно разместили объект современного искусства — инсталляцию художницы Валерии Абендрот «Эмбрионик», символизирующий медицину будущего. За образом этого арт-объекта стоит видение медицины, которая может обновлять и создавать внутренние органы, предупреждать развитие множества заболеваний даже на этапе отсутствия симптомов.

— **А как организована на «Первой Линии» логистика гостей? Ведь для отдыха так важно уединение.**

— Проектируя пространство курорта, мы так удачно распределили потоки гостей, что даже при полной загрузке сохраняется ощущение приватности и уединенности.

Инфраструктура курорта включает в себя 70 премиальных номеров, ресторан авторской здоровой кухни, центр водолечения и SPA, фитобар, спортивные залы, территорию 4,5 га. О каждом госте заботится один из 200 специалистов.

— **Кто ваши гости?**

— Я уверена, что через пять лет все поймут, что нужно превентивно заниматься своим здоровьем на предупреждение болезней, на максимизацию его возможностей. Сейчас наши

гости — это наиболее сознательные прогрессивные люди, заботящиеся не только о себе, но и о мире в целом. Это люди, по сути, меняющие мир. У нас даже есть слоган: «Вы меняете мир, мы меняем вас». Наши гости — это трендсеттеры, руководители крупных компаний, ученые, политики, актеры, писатели, певцы. Это вся творческая элита, интеллигенция и бизнес-элита.

— **У вас очень интересный проект. Наверное, есть много желающих перенять опыт?**

— У нас есть учебно-методологический центр, в который приезжают американские и европейские специалисты для обучения наших врачей, также и наши врачи делятся опытом с коллегами из Петербурга и регионов. Мы всегда открыто делимся своими наработками. Я вижу сейчас в мире определенную синергию, стратегию голубых океанов, когда, делясь опытом, ты обогащаешь своих коллег и сам для себя черпаешь новое.

— **Помимо курорта «Первая Линия» есть также и апартаменты, верно?**

— Мы создали целую территорию здоровья, это абсолютно новый формат жизни, сочетающий и инновационный курорт, и апартаменты для постоянного проживания, которые люди приобретают в собственность. При этом жители апартаментов имеют возможность следить за своим здоровьем, проходить оздоровительные программы на особых условиях, заниматься спортом на открытом воздухе на специально оборудованных площадках с тренажерами. Для них также предусмотрена доставка авторской диетической еды из ресторана, возможность посещать SPA-комплекс и тренажерный зал. Это воплощение мирового well-being подхода, когда здоровье и благополучие человека становятся неотъемлемой частью его среды обитания.



# Новые форматы жизни в Петербурге

Идея КОНСТАНТИН КОВГАНИЧ

Подход к жилому строительству в нашем городе постепенно меняется в лучшую сторону: сегодня мы решили узнать, как повышаются качество и культура жизни в новых комплексах. Что именно затрагивают преобразования в первую очередь — стиль жизни, архитектуру, дизайн, сервис, комфорт или что-то еще.



## AVENUE-APART НА МАЛОМ / ГК «БЕСТЬ»

**Формат** Апартамент-отель бизнес-класса. Проект ориентирован на инвесторов, приобретающих такую недвижимость с целью получения дохода от сдачи в аренду, на корпоративных клиентов (апартаменты для менеджеров высшего и среднего звена крупных иностранных и российских компаний), на людей, которым необходимы дополнительный сервис и комфорт.

**Сервис** Все преимущества апартамент-отеля — служба горничных, круглосуточная стойка ресепшн и консьерж-служба, услуги по организации трансфера — сделают проживание в апартамент-отеле «AVENUE-APART на Малом» комфортнее, чем в обычной квартире. А благодаря системам диспетчеризации, видеонаблюдения, контроля доступа и охранной сигнализации проживание в апартаментах будет не только комфортным, но и безопасным.

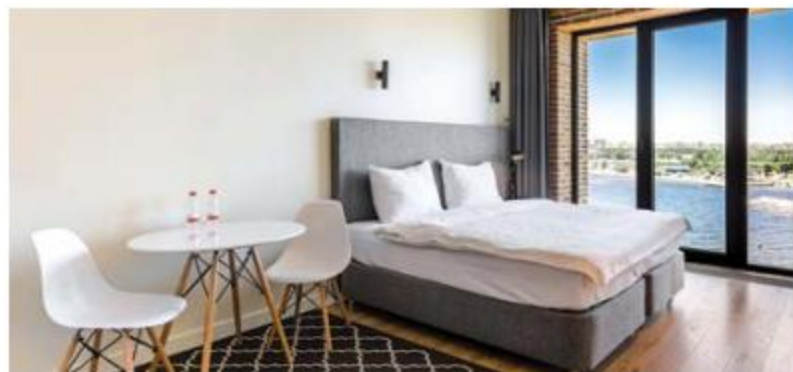


## DOCKLANDS / ГК DOCKLANDS DEVELOPMENT

**Формат** Лофт-квартал Docklands — комплекс видовых апартаментов бизнес и премиум-класса, спроектированный в стиле лофт. На территории комплекса работает первый в городе апартамент-отель, получивший четыре звезды. Квартал объединяет пять корпусов для жизни и инвестиций. Все здания возводятся по зеленым энергоэффективным технологиям.

**Архитектура и дизайн** Апартаменты Docklands отличаются панорамные окна, высокие потолки, открытая кирпичная кладка на стенах и дизайнерские интерьеры. Во дворе разбит парк в скандинавском стиле с многолетними деревьями, местами для прогулок и детской игровой площадкой.

**Развлечения** На территории работает ресторан, планируется открытие конференц-зала и фитнес-студии. Во второй очереди появится фитнес-клуб с бассейном и детский центр «Школа Бенуа».





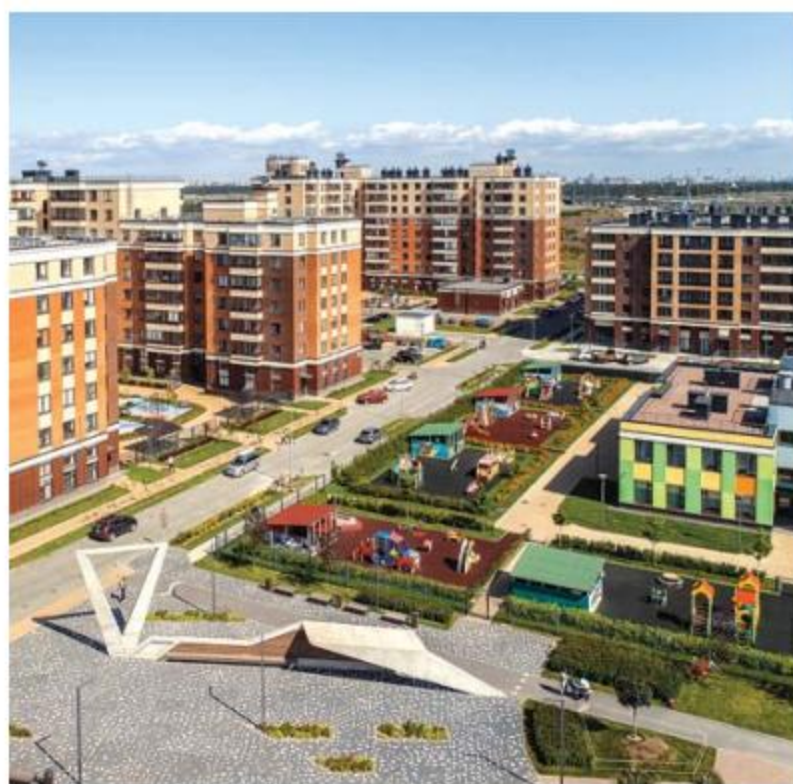
## GATCHINA GARDENS

**Масштабность** Gatchina Gardens — градостроительный проект нового поколения «умного» города-курорта. Он создается на территории 620 га в предместье Большого Гатчинского дворца на территории курортной Вырицы. К 2030 году здесь должно появиться более 1 млн кв. м недвижимости, включая жилье бизнес-класса, SPA-отели, гольф-клуб и аквапарк, объекты курортно-рекреационной, деловой и социальной инфраструктуры. Особенностью проекта станет создание самого большого в Европе wellness&spa курорта, соответствующего требованиям международных операторов. Общий объем инвестиций в город-курорт Gatchina Gardens оценивается в 210 млрд рублей.

**Логистика** Формат «умного города» — современная инженерия, отличная внутренняя логистика территории, в том числе и для альтернативного транспорта. На первом этапе запланировано 18 км велодорожек, которые не будут пересекаться с автомобильной дорогой. Предусмотрены несколько туннелей — для безопасности жителей и их детей.



**Недвижимость** Малоэтажные жилые дома в 3–4 этажа, а также 18 индивидуальных резиденций на территории wellness&spa отеля с собственным садом, приватной зоной SPA, камином, библиотекой.



## НЕУПИТЕР / «СТРОИТЕЛЬНЫЙ ТРЕСТ»

**Формат** Жилой комплекс НЕУПИТЕР в городском поселке Новоселье Ломоносовского района располагается на территории почти 100 га, площадь жилья на финальной стадии строительства будет равна 595 тыс. кв. м. Все дома строятся из натурального кирпича, квартиры проектируются для проживания семей — в квартале не предусмотрено малогабаритных студий. Высотность домов ограничена 12 этажами, средняя этажность — всего 9 этажей. Дворы закрыты от машин, в каждом дворе — игровые площадки, зоны для барбекю и придомовые сады.

**Инфраструктура** В квартале создается единая сеть велодорожек, возводятся объекты социальной инфраструктуры: открыт детский сад, завершаются работы по созданию общеобразовательной школы на 550 учеников. В общей сложности в квартале будет построено две школы и шесть детских садов, торгово-офисный комплекс, спортивный центр. На территории комплекса создано общественное пространство — бульвар Белых Ночей, объединяющий логистическую и рекреационную функции. Здесь несколько лет действует программа раздельного сбора мусора.



## MAGNIFIKA RESIDENCE / ДЕВЕЛОПЕР «БОНАВА САНКТ-ПЕТЕРБУРГ»

**Инженерные системы** В квартирах жилого комплекса бизнес-класса Magnifika Residence запроектирована система отопления водяными «теплыми полами», а также индивидуальная система вентиляции с рекуперацией тепла, которая обеспечит очистку и подогрев воздуха, позволит экономить тепловые ресурсы.

**Форматы жилья** В ЖК представлен новый формат жилья — квартиры DUOS. В несущих стенах между отдельными квартирами были заложены проемы для возможного объединения квартир. Это дает возможность покупателю без существенных затрат превратить одну трехкомнатную квартиру в две — однокомнатную и двухкомнатную.

**Дизайн интерьера** Есть возможность заказать отделку от застройщика с одноименным названием Residence. Дизайнеры Bonava подготовили дизайн-проекты в трех стилях с учетом технических особенностей квартир в Magnifika Residence — Stockholm, Berlin и Copenhagen. Проекты готовы к реализации: в них используются мебель, светильники и текстиль, которые можно подобрать в магазинах.



**Набережная** Bonava также обустроит пешеходную набережную напротив Magnifika Residence. Ее длина составит 300 м, ширина — в среднем 20 м. На набережной появятся места для встреч и отдыха, детские площадки, амфитеатр, велодорожки и велокафе, зона для настольных игр, площадка для занятий йогой и др.



### ROYAL PARK / ГК «КОРТРОС»

**Формат жизни** Элитный комплекс Royal Park состоит из 8 корпусов переменной этажности (3–6 этажей), в которых размещены 298 апартаментов и подземный паркинг на 224 автомобиля. В каждом корпусе запроектировано всего 18–30 апартаментов. 90% всех апартаментов — видовые.

**Общественные пространства** Внутренние интерьеры, входные группы, центральное лобби и места общего пользования оформляются по индивидуальному дизайн-проекту в стиле премиальных яхт. Особенностью комплекса станет собственная парковая зона площадью 1,5 га с эксклюзивным ландшафтным дизайном.

**Навигация** Комплекс имеет собственную бухту глубиной 4,2 м для маломерных судов до 18 м, где владельцы апартаментов смогут парковать свои яхты. В бухте, комфортной для маневрирования, могут одновременно разместиться до 40 судов.



### VALO / ООО «ГАЛС»

**Формат** В комплексе апарт-отелей VALO покупателям предлагаются апартаменты класса «комфорт» и «бизнес» с полной отделкой и оснащением: студии, однокомнатные и двухкомнатные юниты. Вместо двора — благоустроенное общественное пространство с фонтаном, арт-объектами, зоной отдыха и спортивной площадкой.

**Сервис** Несмотря на то что VALO — в первую очередь гостиничный проект, многие апартаменты в нем рассчитаны на длительное и даже на постоянное проживание. При этом, в отличие от жилого дома, здесь организован качественный гостиничный сервис, есть вся необходимая инфраструктура. Уборка мест общего пользования производится ежедневно.

**Образ жизни** Задумывая VALO, застройщик делал ставку на «мобильный социум» — людей нового поколения, выбирающих активный образ жизни. Поэтому помимо кафе, ресторанов и магазинов на территории VALO также предусмотрены фитнес-клуб, бассейн, коворкинг с лекторием и мультимедийным залом.



### «МАЛЕНЬКАЯ ФРАНЦИЯ» / ХОЛДИНГ ААГ

**Стиль комплекса** Жилой комплекс премиум-класса «Маленькая Франция» спроектирован в традициях классических петербургских доходных домов: строгие фасады выполнены в сдержанных цветах с акцентом на остекление.

**Территория** Сердце жилого комплекса — парадный озелененный двор, раскрытый в сторону 20-й линии. Жители «Маленькой Франции» смогут гулять по собственному саду, разбитому прямо во дворе. Вместо автостоянки под окнами — кроны деревьев и тенистые прогулочные дорожки. Вместо каменного мешка города — зеленый оазис, где безопасно гулять детям и комфортно находиться взрослым.

**Принцип планировок** Планировки квартир учитывают потребности жильцов дома премиум-класса. Пространства, организованные по европейскому принципу, включают просторные зоны кухни-гостиной, мастер-спальни с собственным санузлом, гардеробные и хозяйственные помещения. В многокомнатных квартирах выделены места под SPA-зоны и сауны. На первых и последних этажах представлены варианты с террасами и каминами.







## «ПРИТЯЖЕНИЕ» / «ПЕТЕРБУРГСКАЯ НЕДВИЖИМОСТЬ»

**Архитектура** Проект бизнес-класса «Притяжение» — семь домов высотой всего 9 этажей. Архитектура квартала представляет собой гармоничное сочетание классики и современности. Жилой комплекс имеет просторную и в то же время приватную внутреннюю территорию. Доступ осуществляется через три центральные входные группы с зоной рецепции, элегантным лобби и охраной. Для отдыха жителей будут организованы лаунж-зоны, всепогодные площадки с теннисными столами и беседками, пешеходная аллея.

**Планировки** Все квартиры спроектированы с учетом максимально рационального и функционального использования пространства. На этаже в среднем четыре квартиры. Высота потолков — 3–3,2 м. Предусмотрены квартиры с террасами, эркерами и панорамными окнами, откуда открываются живописные виды на Неву и Ботанический сад. На выбор представлены два варианта отделки: под «ключ» и качественная черновая отделка.

**Инженерные системы** Технологическое оснащение отражает возможности XXI века — в деталях продума-



ны система безопасности, индивидуальные системы вентиляции, сплит-лоджии для незаметной установки кондиционеров, будет установлена собственная станция очистки воды.



## «ПРИВИЛЕГИЯ» / ГК «ЕВРОСТРОЙ»

**Архитектура** Архитектура комплекса элит-класса «Привилегия» напоминает океанский лайнер: полукруглые выступающие фасады выходят на Малую Невку, балконы выполнены в стиле палуб морских судов, украшены панорамным остеклением и деревянными поручнями. Окружает комплекс 400-метровая обустроенная набережная с прогулочными аллеями и велодорожками, цветущими клумбами и деревьями.

**Сервис** Концепция «Привилегии» подразумевает сервис пятизвездочного отеля: круглосуточная консьерж-служба, служба горничных и парк автомобилей премиум-класса. Собственная инфраструктура комплекса также включает в себя британский детский сад-школу, фитнес-центр с бассейном, паркинг на 480 машин, супермаркет с услугой доставки продуктов на дом, салон красоты, винный и цветочный бутики, лобби-бар, светский клуб и сигарную комнату, SPA для автомобилей.

**Территория** Внутренний двор создан для прогулок и отдыха: здесь нет припаркованных машин и такси, а также обеспечен выход к благоустроенной набережной Малой Невки с собственным причалом для катеров и яхт.



## КЛУБНЫЙ ДОМ «ФОНТАНКА, 76» / «EX-HOVAR PALACE»

**Закрытый клуб** Дом имеет благоустроенный двор с круглосуточным видеонаблюдением, несколькими пунктами охраны, с портиком-подъездом и швейцаром. Внутренняя инфраструктура дома работает по системе закрытого клуба — только для собственников квартир — и включает в себя парадный холл с зоной отдыха, wellness-центр с бассейном 25 м, гидромассажем, каскадами, детским бассейном, SPA-зоной, массажным кабинетом, фитнес-залом с тренажерами премиум-класса, залом для индивидуальных тренировок, детской комнатой, кладовыми, паркингом на 186 м/м, консьерж-службой от международного агентства Prime.

**Дизайн интерьеров** Все квартиры продаются с полной отделкой и меблировкой по авторскому проекту от Roberto Molon. Дизайн квартир выполнен с элементами неоклассики, ар-деко и имперской классики.



Стиль / МОНТЕ-КАРЛО

Терраса у бассейна  
в мексиканском стиле.  
Скульптура на крыше —  
Райнер Лагерманн  
(Rainer Lagermann).  
Пуфы PAOLA LENTI.

# Цвета Ривьеры

Солнечная вилла площадью 400 кв. м расположена на Французской Ривьере. В ее оформлении гармонично сочетаются средиземноморские мотивы и колорит карибских тропиков, а связующим звеном стал белоснежный цвет.



Вилла, вид снаружи.  
Красная скульптура  
CELINE BOLLÉ. Террасная  
мебель PAOLA LENTI.  
Цветочные кашпо  
RAVEL.

ТЕКСТ НИНА ФИЛИПОВА  
АВТОР ПРОЕКТА СТУДИЯ SABRINA MONTE-CARLO  
ФОТОГРАФ YVAN GRUBSKI

Эта современная вилла явилась воплощением одной из главных тенденций, характерных для загородных домов: в ней органично связаны интерьер и экстерьер. Придумывая обстановку, дизайнеры вдохновлялись натуральными материалами — камень, дерево и лоза встречаются в разных помещениях проекта и перекликаются с живописным ландшафтом вокруг. Основным цветом

стал белый, его подкрепили чистыми и яркими архитектурными линиями конструкций и мебели. Простой и элегантный фон наполнили жизнью, добавив цвета.

Получилась средиземноморская история, но с ярким карибским акцентом — мексиканским уголком у бассейна. Он не противоречит настроению южной Франции — наоборот, добавляет юмора и немного тропической экзотики: кактусы, плетеная мебель и леопардовые фактуры напоминают о дальних берегах Карибского моря.

В элегантной обстановке — мебель и декор от топовых брендов: PAOLA LENTI, BOFFI, VITRA, TOM DIXON, FLOS, GUAXS. Дизайнеры тщательно подобрали все

предметы, включая детали сервировки, — каждый элемент проекта продуман до мелочей и находится на своем месте.

Сердце виллы — белая гостиная с видовой террасой. Она наполнена светом и морским воздухом и контрастирует с садом и средиземноморским пейзажем снаружи. Здесь есть великолепный диван Cestone от FLEXFORM, его дополняют шелковый ковер от TAI PING и роскошная люстра ВАССАРАТ, созданная специально для проекта. Жемчужина гостиной — библиотечный шкаф от B&B ITALIA. От пола до потолка наполненный находками, привезенными из путешествий, он делает пространство очень интересным. Ну а статус проекту придают произведения искусства.



Гостиная. Диван FLEXFORM и шелковый ковер TAI PING гармонично дополняют друг друга. На стенах — работы Дэмьена Хёрста (Damien Hirst) и Умберто Мариани (Umberto Mariani). Роскошная люстра VASSARAT выполнена специально для проекта.



Гостиная, вид со стороны террасы. Кресла и декоративные подушки — от RAOLA LENTI. Кофейный столик рядом с диваном — от чилийского художника.



Гостиная. На консоли от RAOLA LENTI стоят вазы HERMÈS и скульптуры по проекту Арика Леви (Arik Levy) для LALIQUE.

Терраса у бассейна. Диван обит тканью ROBERTO CAVALLI. Плетеные кресла и стол ВОЛАСИНА, зеркала и светильники из ротанга — антиквариат.



Столовая. Стол PAOLA LENTI, стулья CARL HENSEN. Диван PAOLA LENTI, над ним на стене — африканский декор, привезенный из путешествия.



Столовая. На столе: посуда HERMÈS, столовые приборы ROVBE & BERKING, стаканы CARLO MORETTI, подставки под посуду VON GERN HOME.





Спальня. Кровать и прикроватная банкетка FLEXFORM. Стулья V&V ITALIA. Стена отделана натуральным мрамором. Постельное белье и текстиль выполнены по проекту SABRINA MONTE-CARLO.



Бассейн в саду, вид сверху.



Лаунж-зона. Шезлонги PAOLA LENTI. Зонтик SANTA BARBARA for SABRINA MONTE-CARLO.

# ДЕТАЛИ

## Современное искусство

Произведения искусства от знаменитых современных художников делают виллу неповторимой и очень статусной. Скульптуры, панно и декор музейного уровня стали знаковыми акцентами, грамотно расставленными внутри и снаружи виллы. Работы Дэмьена Хёрста (Damien Hirst) и Умберто Мариани (Umberto Mariani) украшают гостиную. Снаружи по стене «ползет» проволочный человек немецкого скульптора Райнера Лагерманна (Rainer Lagermann). На стене в прихожей — инсталляция «Большие цветные камни» известного камерунского художника Паскаля Мартина Тэу (Pascale Marthine Tayou).

Гостиная. Живопись Марчелло Ло Джудиче (MARCELLO LO GIUDICE).



Обеденная зона в саду



Посуда RAYNAUD, бокалы RIEDEL, столовые приборы ROVBE & BERKING.

## АВТОР ПРОЕКТА

**SABRINA MONTE-CARLO**  
Студия декора и дизайна SABRINA MONTE-CARLO была основана в 1999 году в Монако. Ее основательница Сабрина Монтелеоне работала в индустрии текстиля и дизайна, но решила открыть свое дело, превратив его в одну из лучших студий дизайна и декора в княжестве. Сегодня в портфолио студии — интерьеры жилой недвижимости, частных самолетов и яхт. Компания сотрудничает с компаниями HERMES, BACCARAT, PAOLA LENTI, LALIQUE, KNOLL, B&B ITALIA и другими.



Прихожая. Слева на стене — инсталляция художника Паскаля Мартина Тэу (Pascale Marthine Tayou).



Ванная комната. Светильники BACCARAT.



# В духе современности

ТЕКСТ Нина Филиппова

Интерьерные стили могут многое рассказать о своих современниках и об эпохах. Интересно, что поведают стили нашего времени?

Кресло Wam Bergère от Bross выполнено в современных формах, но необычных пропорциях. Модель была представлена на сентябрьской выставке MAISON&OBJET.



## Мягкий минимализм

Минимализм 10 лет назад и минимализм сегодня — это немного разные вещи: сегодня в этом стиле уже нет той строгой геометрии и монохромной палитры. Современный минимализм органичен и тесно перекликается с бионикой — деликатно упрощает сложные природные линии, более тактилен, а в его цветовой гамме преобладают мягкие натуральные оттенки. Неизменные спутники самого лаконичного интерьерного стиля — качественные материалы в великолепной отделке.



[1]

[4]

[3]

[1] Ковер из коллекции Tidal от cc-tapis соткан вручную в Непале.

[2] Светильники датской компании ferm LIVING.

[3] Модульный диван Gogan — новая работа Патрисии Уркиолы (Patricia Urquiola) для MOROSO.

[4] Кресло из новой коллекции WAM (Wait a Minute) от Bross.





[5]

[5] Тарелка Junto Pearl Grey приглушенного бежевого цвета, ROSENTHAL.

[6] Элегантные обои Rarefatto от WALL & DECO станут акцентным элементом интерьера.



[6]



[7]

[7] Шкаф Bramante, CASSINA. Дизайн: Kazuhide Takahama

[8] Пресс-папье Lao из кленовой древесины, обработанной вручную, HERMÈS.



[8]

МЕБЕЛЬ  
СВЕТ  
ОТДЕЛКА  
ДЕКОР  
ТЕКСТИЛЬ  
ИЗ ЕВРОПЫ И РОССИИ



САНКТ-ПЕТЕРБУРГ,  
КРАСНОГВАРДЕЙСКАЯ ПЛ., Д. 3 ЛИТ. Е,  
Е2-033, СЕКЦИЯ 045, 2 ЭТАЖ, ЦД «ARTPLAY»

ТЕЛЕФОН: +7 (812) 955-35-58

E-MAIL: INFO@VA-GRANDIOSO.COM

  @VA.GRANDIOSO

WWW.CASAVENETACUCINE.RU



Торшер Ball,  
дизайн: Benny  
Frandsen. Где ку-  
пить: РОНЯНМААН



[1]



[2]



[4]

[4] Обои Slow Living от NONENBERGER. Геометрические принты создают 3D-эффекты на стенах, не перегружая пространство. Где купить: PITERRA

[5] Лаконичная и стильная кухня PUUSTELLI выполнена в классической цветовой гамме.

## Скандинавский стиль

Главные идеи скандинавского стиля — светлые палитры, натуральные материалы, максимум свободного пространства и узнаваемый почерк дизайнеров Северной Европы — с годами практически не меняются, лишь оттачиваются в воплощении. Предметный дизайн становится еще более концептуальным и лаконичным, а дизайнеры решительно разбавляют нордические, выдержанные интерьеры смелыми акцентами в виде современного искусства или антиквариата.



[3]

[1] Декоративная подушка Brick от NORMANN COPENHAGEN напоминает лоскутное шитье, пазл или тетрис.

[2] Пластиковая фигурка Purru по проекту финского дизайнера Ээро Аарнио (Eero Aarnio), MAGIS.

[3] Шкаф по проекту британской студии 100% Design, RIVA 1920.



[5]

настоящая финская мебель

# rohjanmaan

[похъянмаан]

Scandinavian  
Design Only



Оттенки Flat Light, Beyond Blue, Blue Vein от Paint&Paper Library. Где купить: Manders



**Эклектика большого города**

В городских интерьерах трудно выделить что-то общее — имея доступ к продуктам огромной дизайн-индустрии, горожане обустраивают жилье каждый по своему вкусу. Что действительно общее, так это эклектичность — когда, смешивая разные стили, в одном интерьере комбинируют и бюджетную мебель массового производства, и культовый дизайн, и работы друзей-художников, и артефакты из поездок. Уловить грань между стильным миксом и пошлостью поможет богатый визуальный опыт, насмотренность или помощь профессионального декоратора.



[5]

[6]

[1] Ковер Feathers, cc tapis.

[2] Бумажные салфетки, H&M HOME.

[3] Декоративная подушка Swan, INDIA MANDAVI.

[4] Постельное белье Pussy Willow, LA DOUBLEJ.

[5] Desertные тарелки Wild Birds, LA DOUBLEJ.

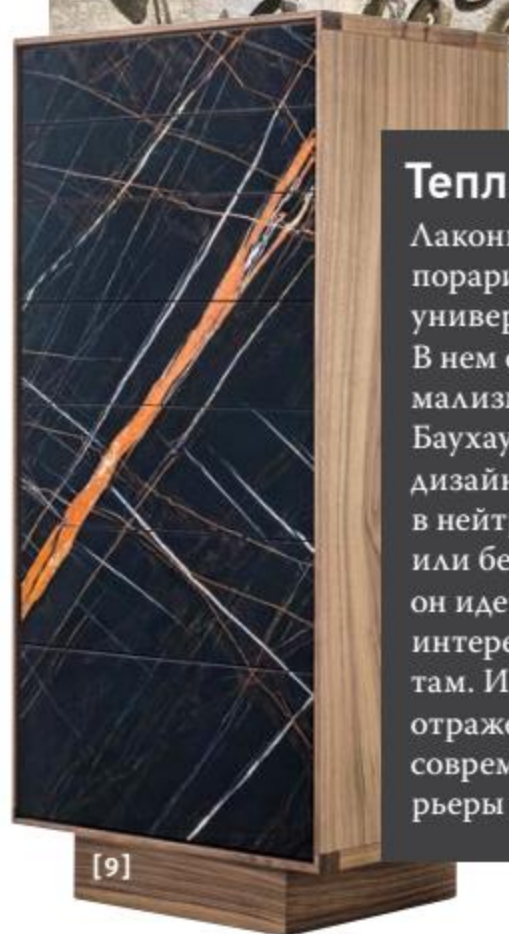
[6] Ваза Maestro по проекту Хайме Айона (Jaime Hayon), BOSA.

[7] Конструктивистское кресло Suitcase Line, MINOTTI.

[8] Обои My Africa, WALL & DECO.

[9] Комод Rialto по проекту Джулиано Каппеллетти (Giuliano Cappelletti), RIVA 1920.

[10] Бар Ozone Bar, HENGE.



### Теплый контемпорари

Лаконичный и элегантный контемпорари — пожалуй, наиболее универсальный интерьерный стиль. В нем сочетаются принципы минимализма, конструктивистские идеи Баухауса и мотивы скандинавского дизайна. Обычно выдержанный в нейтральных, спокойных, серых или бежевых оттенках, сегодня он идет на поводу общемирового интереса к теплым, «земным» цветам. Идеи конструктивизма нашли отражение в функциональности: современные контемпорари-интерьеры очень удобны и эргономичны.



Люстры российской фабрики VITALUCE



[www.vitaluce.ru](http://www.vitaluce.ru)



### НАШИ САЛОНЫ

Б. Сампсониевский пр., д. 60, лит. И

+7 (812) 331-21-78

ул. Варшавская, д. 3, лит. Е, МЦ "Мебельный Континент",

секция 431, 449, второй корпус, 4-ый этаж

+7 (963) 341-18-13

Диван Romapo от бельгийской фабрики ROM в яркой, солнечной обивке. Где купить: «Линия интерьера»



[1] Эффектная люстра VITALUCE в стиле ар-деко. Где купить: vitaluceshop.ru

[2] Кружки Императорского фарфорового завода из серии «Рок-Фарфор» с рисунками Бориса Гребенщикова и Эдмунда Шкляровского.

[3] Терракотовое блюдо ZARA HOME.

[4] Барный стул DS-515 от фабрики DE SEDE. Где купить: «Линия интерьера»

[5] Обои Seasons, MORRIS WALLPAPERS.

### Петербургский хюгге

В Петербурге, соседствующем со Скандинавией, сложился особый интерьерный стиль — винтажная эстетика Северной столицы с датским «ламповым» представлением о тепле и уюте. Коммунальные квартиры с их лепниной и антикварной мебелью, потертый временем декор, советская мебель в стиле mid-century — все это никак не противоречит последним тенденциям скандинавского дизайна. Согревающие детали незаменимы для петербургского осенне-зимнего периода — горячий чай в рок-кружках Императорского фарфорового завода или винтажные барные стулья — если хочется чего-нибудь покрепче.



[2]



[3]

[4]



[5]

# Шторы нужно покупать в цвет своей души!

Правила хорошего дома  
Т.К. Ланской

[6] Декоративная скульптура Butterfly, GNIDINI 1961.

[7] Тарелка из коллекции Meduza Rhapsody, ROSENTHAL meets VERSACE.

[8] Диван Opera из коллекции Fil Rouge, ROBERTO GIOVANINI.

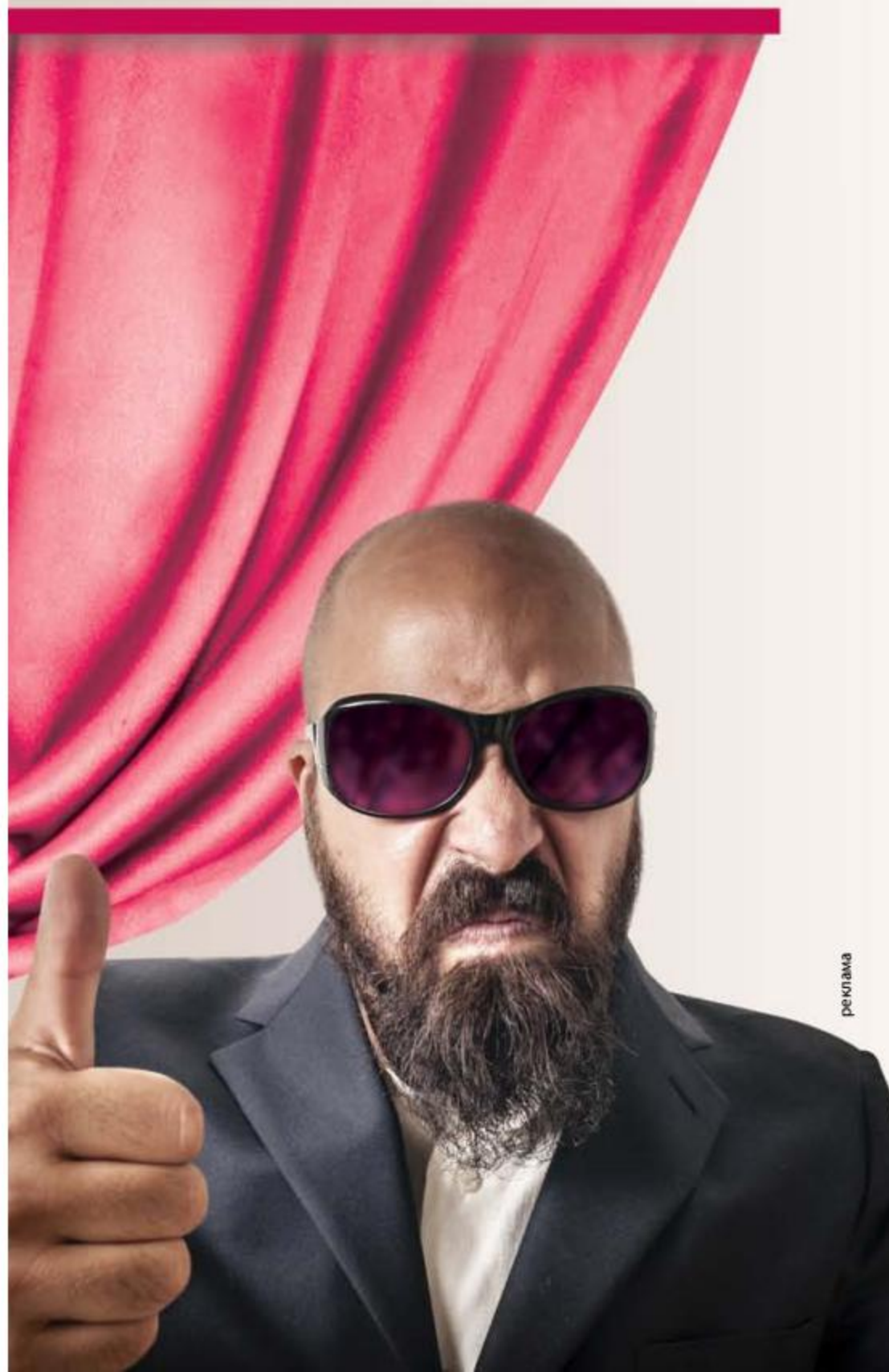
[9] Бокалы Coctail Party, VACCARAT.

[10] Кресло Katana, Паоло Ризатто (Paolo Rizatto) для GNIDINI 1961.



## Роскошь

Культ показной роскоши давно развенчан, но благородные, дорогие и с тонким вкусом обставленные интерьеры никогда не выйдут из моды. В мире высоких статусов золото, леопард, кожа и изысканный бархат по-прежнему актуальны, но ценится не их количество, а то, насколько изысканно все это используется и сочетается. К подлинной роскоши можно отнести и собственную коллекцию редкого искусства, и возможность позволить себе услуги дизайнера с мировым именем.



Обои Du Jour от WALL & DECO напоминают стеклянные перегородки в общественных пространствах.

## Городской лофт

Лофты, которые раньше напоминали о советских НИИ или фабриках времен промышленной революции в Англии, тоже претерпевают изменения. Городской лофт сегодня — он больше про эстетику современных городов, с их меняющимися архитектурными формами, цифровой революцией и, конечно, жителями XXI века. Городской лофт становится человечнее и ближе к природе, в нем всегда находится место чувству юмора. Это же происходит и с процессами урбанизации — города всего мира постепенно поворачиваются к человеку лицом и становятся дружелюбнее, пусть и каждый в своем темпе.

[1] Светильник Saya, FAVVIAN.

[2] Фарфоровая ваза Cosmic Diner: Astronauta Gold, DIESEL LIVING.

[3] Конструктивистский ковер в нежной цветовой гамме VisionA по проекту Патрисии Уркиолы (Patricia Urquiola) для cc-tapis.

[4] Коллекция мебели для лаунж-зоны Yin & Yang, RIVA 1920.

[5] Кресло Swing по проекту Патрика Норге (Patrick Norguet) от EтНМО.



[4]



[5]



# С заботой о себе

Современный городской интерьер все чаще оснащают спортивным инвентарем, ковриками для йоги или массажными креслами, ведь здоровый образ жизни — один из главных трендов мегаполиса.



Город с его спешкой и бешеным ритмом учит по-настоящему ценить время, проведенное дома, когда можно отдохнуть, расслабиться и позаботиться о здоровье. В насыщенном графике не всегда удается выкроить время на регулярные занятия спортом или массаж, поэтому горожане все чаще оборудуют фитнес- или велнес-зону в квартирах.

## Массажный салон дома

Подобрать подходящую технику для велнес и массажа можно в компании YAMAGUCHI — это эксклюзивный поставщик товаров для поддержания тонуса и расслабления организма в России и СНГ. В ассортименте — специальные подушки, накидки, массажеры для различных частей тела и сопутствующие товары ведущих мировых брендов, но главный продукт — это функциональные массажные кресла брендов US MEDICA и YAMAGUCHI.

В чем их особенность? Каждое кресло оборудовано специальным механизмом,

который сканирует тело, чтобы определить вес, рост и форму позвоночника. Это позволяет подбирать оптимальные программы массажа — например, для отдыха, профилактики заболеваний и проработки нужных зон (шея, спина, руки, ноги, ягодицы, ступни), ведь массажные кресла US MEDICA и YAMAGUCHI могут работать в разных техниках массажа. Некоторые модели предлагают режимы растяжки и расслабления. Все, что вам нужно, — это выбрать программу и отрегулировать ее под свои потребности.

## Движение — жизнь!

Массажное кресло — незаменимый помощник для людей, которые ведут малоподвижный образ жизни: бизнесменов, офисных сотрудников, IT-специалистов, водителей. Интенсивный грамотный массаж — одно из лучших средств для предотвращения мышечной атрофии. Кресло понравится и тем, кто не может жить без фитнеса,

## ПОЛЬЗА МАССАЖА

- Профилактика заболеваний
- Помощь при лечении и восстановлении после болезней
- Расслабление или восстановление мышц, повышение их тонуса

йоги или других физических нагрузок, — ряд программ приведет в порядок уставшие от занятий мышцы. Качественный домашний массаж незаменим для всех, кто следит за здоровьем и красотой, ведь он помогает вернуть телу гибкость и легкость, а коже — здоровье и сияние. ♦

**US MEDICA** Санкт-Петербург

- ТЦ «Мебельный Континент», Варшавская ул., 3, лит. Е, корп. 1, модуль 11, 436, 438, тел. (812) 407-19-21;
- МЦ «Аквилон», Новолитовская ул., 15, корп. Д, секция 113-115, тел. (812) 603-40-82;
- ТЦ «МЕГА Парнас», КАД (117-й км внеш.), Ленинградская обл., тел. (812) 928-16-03;
- МЦ «Богатырь», Богатырский пр., 18, корп. 2, 1-й этаж, тел. 8 (964) 320-78-77;
- ТРЦ «Питер-Радуга», пр. Космонавтов, 14, вход 1, тел. (812) 642-93-09.

[www.us-medica-spb.ru](http://www.us-medica-spb.ru)



## PUUSTELLI



PUUSTELLI — самый продаваемый и самый престижный кухонный бренд Финляндии уже более 35 лет\*, один из флагманов индустрии. В 2020 году концерну Harjavalta Oy — производителю мебели PUUSTELLI — исполняется 100 лет. Продукция PUUSTELLI подходит для всех помещений дома — материалы и их оттенки были придуманы специально для гармоничных сочетаний. Вся мебель изготовлена из высококачественного, безопасного для здоровья сырья: более 90% продукции относится к высшей категории обеспечения чистоты воздуха в помещениях (категория M1), и в этой области PUUSTELLI — пионер и образец для подражания.

Представительства PUUSTELLI есть в Финляндии, Швеции, Англии, США, России и Эстонии. В Санкт-Петербурге компания представлена с 1993 года.

\* Исследования по постройке собственного жилья, компания Rakennustutkimus RTS Oy



### НОВИНКА

#### Скандинавский стиль

Нордическая цветовая палитра, лаконичные фасады без декора и актуальные сегодня открытые системы хранения делают эту серию универсальным решением для различных пространств. Она хороша как в минималистичных интерьерах, так и в качестве благородного обрамления для антикварной столовой мебели или культовых предметов дизайна. Благодаря легко открывающимся вспомогательным поверхностям кухня прекрасно подойдет для трансформируемых пространств. Витрины с подсветкой создадут приглушенную атмосферу вечером, превратив пространство в уютное место для ужинов и танцев.

Санкт-Петербург

- ТЦ «Ланской», Студенческая ул., 10, 2-й этаж, секция В 48, тел. (812) 334-92-29
- ТЦ «Сампсониевский», Большой Сампсониевский пр., 32, 2-й этаж, секция 259, тел. (812) 380-78-99

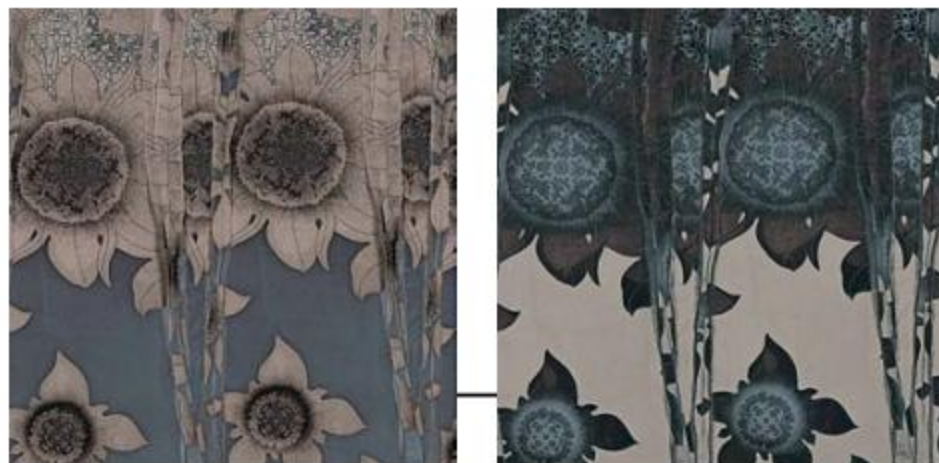
[www.puustelli.ru](http://www.puustelli.ru)

## WALL & DECO

Компания WALL & DECO появилась в 2005 году в Италии. Ее основателем и идейным вдохновителем стал модный фотограф Кристиан Бенини. Его fashion-бэкграунд отразился на ассортименте WALL & DECO — это не просто фабрика обоев, а проект на стыке моды и дизайна. Компания сотрудничает с лучшими иллюстраторами, фотографами и дизайнерами, в том числе из мира fashion, поэтому фотообои и панно WALL & DECO — всегда яркие и смелые решения на пике тенденций.

Все это делает фабрику фаворитом дизайнеров, которые создают эксклюзивные, эффектные пространства, в том числе общественные интерьеры. В ассортименте компании — как интерьерные обои, так и продукция для уличного назначения, а особым спросом пользуются обои с повышенной влагостойкостью. Клиент может заказать панно любого дизайна и в любом необходимом ему размере.

В 2019 году компания получила премию German Design Awards.



### НОВИНКА

#### Обои Thea, коллекция Contemporary 2019

Дизайн обоев Thea разработали итальянцы Draga & Aurel, которые сотрудничают с ведущими мировыми брендами — ВАХТЕР, МЕРСИ и АНТРОЛОГИЕ. Основной фон Thea — подсолнухи разных размеров и необычный графический мотив, напоминающий дорожки стекающей воды. Обои Thea представлены в двух вариациях — в приглушенных тонах серого и голубого, а также в бежевых оттенках. Обе модели гармонично вписываются в спокойные интерьеры, добавляя пространству элегантности и уюта.





## НОВЫЙ ВЗГЛЯД НА СОВРЕМЕННОСТЬ

Дизайн интерьера и мебели — тема поистине неисчерпаемая, особенно в таком направлении, как современный стиль, где постоянно появляются новые интересные тенденции. Эксклюзивные предложения от салона декора и мягкой мебели My Home стремятся учесть все новейшие веяния интерьерной моды.

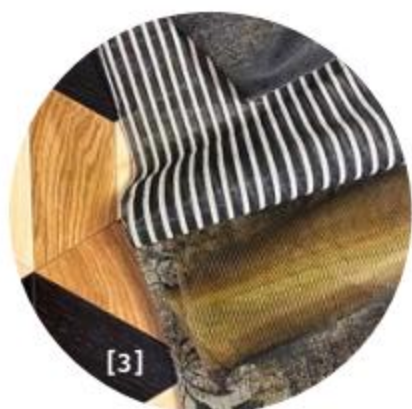
Мягкий минимализм, городской лофт, теплый контемпорари, эклектика большого города, концептуальная роскошь — все это новые направления уже знакомых стилей. Испытывая влияние своих владельцев и их сильно изменившегося современного темпа жизни, интерьеры призваны играть роль пространства удобного, экологичного, функционального, но не лишённого интересных индивидуальных решений. К примеру, лофт, так захвативший дизайнеров и их клиентов, за последнее время явно пережил трансформацию из грубоватого и подчеркнуто «промышленного» в уютный и приятно удивляющий функциональностью, а также возможностью разнообразного декорирования пространства. В новом видении этого стиля интересно то, что теперь мебель стала более «домашней», в обивке часто используются мягкие плюшевые ткани, гламурные

велюры, на смену строгим прямым формам пришли закругленные детали, мягкие подлокотники. Цветовая гамма также поменялась: спокойные серые, бежевые, коричневые оттенки заменили более яркие, жизнерадостные цвета. Диван Madison из коллекции My Home, выполненный в терракотовом велюре, с подушками из стилизованной под натуральную шерсть ткани прекрасно впишется в городской лофт или урбанистичную обстановку загородного дома. Еще одним интересным направлением, которое в последнее время активно применяется в городском лофте, стали столы, консоли, журнальные столики, торшеры с металлическими основаниями. Журнальный столик Picasso выполнен из полированной нержавеющей стали с гальваническим покрытием, а столешница сделана из стилизованного под камень стекла. Эта технология удобна тем, что при произ-

водстве оттенков столешницы можно выбирать из огромной цветовой гаммы, что позволит идеально вписать изделие в интерьер.

Изменения в стиле видны и в оформлении оконных проемов. Раньше не допускалось использование тканей для штор, окна оставались пустыми, чтобы подчеркнуть «промышленность» стиля или закрыть от прямого солнечного света помещение, или устанавливались жалюзи. Теперь можно видеть, как уютно и вполне приемлемо смотрятся на окнах плотные ткани. В компании My Home представлены ткани из новых коллекций ведущих европейских поставщиков, которые идеально подчеркнут уникальность стиля: рогожки с ярко выраженной текстурой, плотные матовые и, наоборот, глянцевые велюры с фактурой мрамора, а также тонкая искусственная и натуральная замша. Цветовая гамма включает огромное количество оттенков, особенно лофтовых, которые напоминают цвета дерева, камня, металла — всего, что является неотъемлемой частью городского лофта.

В современном интерьере ярко прослеживается тенденция к индивидуализации. Именно поэтому большой популярностью пользуется изготовление мебели и текстиля «под заказ» по индивидуальным эскизам. Клиент совместно с дизайнером часто создают не что-то похожее, совершенно уникальные предметы мебели. Салон My Home поможет дополнить интерьер «своими» вещами, которые изготовлены в одном экземпляре и поэтому уникальны.



[1] Диван Madison в велюровой обивке.  
Где купить: My Home

[2] Журнальный столик Picasso со столешницей «под камень».  
Где купить: My Home

[3, 4, 5] Коллекции текстиля идеально подчеркнут уникальность интерьера.  
Где купить: My Home



Кухня Industrial,  
GIULIA NOVARS.

# GIULIA NOVARS

Более 20 лет фабрика GIULIA NOVARS известна интерьерному рынку как олицетворение современного дизайна и новых веяний моды. Продукция компании представлена в России и за рубежом, обладает безупречным качеством, выраженной индивидуальностью и оригинальностью.

## Философия бренда

Создание мебели для GIULIA NOVARS всегда является творческим процессом, когда функциональность обретает эстетически выверенные формы благодаря особому дизайнерскому чутью. Знаковым событием для GIULIA NOVARS стала победа модели мебели Loft в одном из престижнейших конкурсов Red Dot Design Award в 2012 году. Одним из ключевых конкурентных преимуществ фабрики является концепция «Твори свободно». Этот призыв приглашает в мир мебели GIULIA NOVARS, в котором существует минимум ограничений для творческой самореализации и воплощения мечты об идеальном интерьере.



### ЭКСКЛЮЗИВ

В 2019 году фабрика расширила ассортимент за счет использования в отделке глянцевой керамики толщиной 5 мм. Примером этой работы служит модель кухни Ceramic Smeraldo. За ее разработку главный дизайнер Дмитрий Немзоров получил премию «АРТ ЛИГА» в номинации Next.



Кухня Petra, GIULIA NOVARS.

## Широкие возможности

Сегодня фабрика предлагает российскому потребителю разнообразный ассортимент кухонь, гардеробных, гостиных, межкомнатных дверей в классическом, неоклассическом и деревенском стилях. Также налажено производство фасадов из нержавеющей стали марки AISI 304, которая устойчива к высоким температурам, не подвержена коррозии, гигиенична, используется

в пищевой промышленности и в течение длительного срока сохраняет первоначальный внешний вид.

### ПЛАНЫ НА БУДУЩЕЕ

- ▶ Создание кухни будущего с уникальными материалами и различными конструкциями.
- ▶ Развитие производственных мощностей.

#GiuliaNovars #GiuliaNovars #GiuliaNovars



## CERAMIC

Сочетание фасадов из керамики, кварцевого агломерата Decton и шпона ценных пород. В острове спрятан выдвижной барный стеллаж с подсветкой на бесшумном электроприводе. Открытые витрины с актуальными системами хранения. Бытовая техника и зона мойки спрятаны в пеналах с использованием механизмов открывания фасадов Eclipse.



## SYNTHESIS

Альянс между новыми технологиями, современным образом жизни и историческим наследием привел к необычной интерпретации стиля ар-деко — проекту Synthesis. Строгие линии, ярко выраженные геометрические формы, роскошь применяемых высококачественных материалов.



reddot design award  
honourable mention 2012

**Giulia Novars**®

ул. Восстания, 14, тел.: (812) 275-97-36, 275-97-37  
пр. Кронверкский, 51, тел. (812) 40-590-45  
пр. Медиков, 10/1, тел. (812) 61-62-069, 61-62-894  
[www.spb.giulianovars.ru](http://www.spb.giulianovars.ru)

# CERSAIE

BOLOGNA ■ ITALY

Коллекция керамогранита Slimtech Nextone от компании LEA CERAMICHE.

## Новинки дизайна и технологий

С 23 по 27 сентября в Болонье прошла ежегодная Международная выставка керамической плитки, аксессуаров и мебели для ванных комнат Cersaie 2019, представившая миру множество интересных новинок в области дизайна и технологий.



### Дизайн и инновации

25 сентября в рамках крупнейшей Международной выставки керамической плитки, аксессуаров и мебели для ванных комнат Cersaie 2019 престижной профессиональной премией ADI Ceramics & Bathroom Design Award были отмечены проекты в области сантехники.

[↑] Смеситель Q30 принес награду ADI Ceramics & Bathroom Design Award компании RUBINETTERIE TREEMME. Жюри оценило чистый минимализм, в котором инженерная мысль и дизайн идеальным образом сочетаются друг с другом. Q30 — компактный, легкий и эргономичный.

### Управлять потоками

[→] Каждая новинка antoniolupi — это всегда произведение искусства. Две новые модели лейек для душа, круглая Filtro и цилиндрическая Filo, не просто функциональны, но способны придать интерьеру любой ванной комнаты особый шарм. Акцент сделан на элегантность и строгость дизайна. Стальная или графитовая лейка дополнена черным, белым или серым силиконовым шлангом.



[↕] Лейка WaterCandy от компании ZUCCHETTI порадует ценителей гидротерапевтических свойств душа. Она оснащена тремя режимами подачи воды и хорошо подойдет для массажа тела. WaterCandy поможет снять стресс в конце напряженного дня и утром наполнит тело энергией.



## Новые ощущения

[→] Новое прочтение культовой коллекции мебели для ванной комнаты Cubik предложила группа компаний IDEAGROUP. В основе концепции, как и прежде, лежит минимализм и принципы архитектуры. Новые эстетические и тактильные впечатления дарит отделка из окаменелого дерева, состаренного дуба, дуба Cadore, ламината высокого давления и стекла. Такая мебель может гармонично смотреться не только в ванной комнате, но и в интерьере открытого пространства.



## Единство противоположностей

[←↗] По случаю 100-летия основания Баухауса компания DEVON & DEVON выпустила две тумбы под раковину в характерном стиле: специально для него Him — серого цвета и для нее Her — розовую. В мужской версии верх выполнен из гранита, в женской — из белого мрамора. В непривычно компактном размере тумб (ширина всего 57 см) воплотилось стремление DEVON & DEVON создать элегантную

дизайнерскую мебель специально для маленькой ванной комнаты.

Еще более скромными размерами отличаются круглые умывальники в винтажном стиле Rombo, Millerighe и Atelier на металлическом основании Cerchio по дизайну Менегелло Паолелли Ассоциати (Meneghello Paoletti Associati) для компании the.artceram. Их диаметр всего 45 см. Винтажный стиль и современная безупречность исполнения словно соединяют прошлое и будущее.





### Все гениальное просто

[↑] Унитазы-биде AquaClean Sela от компании GEBERIT предстали в новом дизайне и с новым функционалом. В числе достоинств новинки безободковая керамическая чаша с бесшумным смывом TurboFlush, нежная и эффективная струя WhirlSpray, дамский душ, ночная подсветка и сиденье SoftClose с системой QuickRelease. Все техническое оснащение спрятано в корпусе, управление осуществляется с помощью пульта дистанционного управления или через приложение на смартфоне. Сдержанный минималистичный дизайн AquaClean Sela гармонично вписывается в любой стиль.



### Новые технологии

[↑] Производитель керамического покрытия FITTILE предложила новую интерпретацию стыков между плитками, превратив их в коллекции Fuggo из разделяющего элемента в элемент графического дизайна. За это компания получила премию ADI Ceramics & Bathroom Design Award в сфере керамической плитки.

### Обаяние времени

[→] Компания PANARIA CERAMICA представила на Cersaie 2019 две новые коллекции керамогранита — Pierre des Rêves и Orificio 22/A. Обе коллекции изысканно подчеркивают очарование природного материала с благородными следами времени.

### Новая интерпретация

[↑] Природа человека неизменно просит чего-то необычного, чего не встретишь в природе. В ответ на это компания LEA CERAMICHE выпустила новый вид ламинированного керамогранита Slimtech Nextone, для которого характерны тонкость (6 мм) и большая площадь плиток (120 × 260 см). Необыкновенный узор материалу обеспечивает сочетание четырех сортов камня, добытых в разных карьерах.





# KEUCO

реклама



## ЭЛИТНАЯ САНТЕХНИКА ИЗ ГЕРМАНИИ ДЛЯ ВАННОЙ КОМНАТЫ



Представительство Keuco в России  
тел. (495) 953 81 11, (495) 951 36 04  
[www.keuco.com/ru](http://www.keuco.com/ru), [www.ixmo.de](http://www.ixmo.de)

## ДИЗАЙНЕРСКИЙ МАСТЕР-КЛАСС

# Качество дизайна — в деталях

В интерьерном дизайне не бывает мелочей, и именно тщательный подбор качественных деталей определяет уровень и долгую жизнь проекта. На первый взгляд дверная фурнитура может показаться не самым важным элементом интерьера, однако от ее качества будет зависеть ежедневный комфорт: двери дома открываются и закрываются много раз в день.

[1]

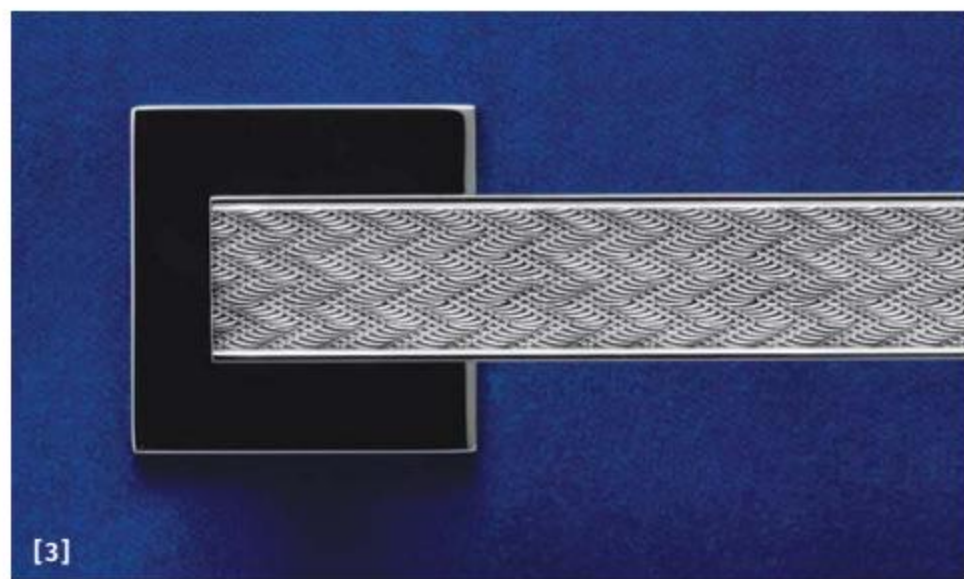


ДМИТРИЙ И ЗЛАТА  
МУДРОГЕЛЕНКО

Архитекторы,  
дизайнеры, студия (DZ)<sup>SM</sup>  
Интеллектуальный дизайн.



[2]



[3]



[4]

### Качество и дизайн фурнитуры

Мы всегда обращаем особое внимание на качество дверной фурнитуры. Ведь в дизайне и архитектуре нет мелочей, но есть деталь. И она очень важна. Именно в деталях проявляется качество дизайна. Фурнитура — своеобразная квинтэссенция дизайна — это акцент, который выполняет сложную техническую функцию. К примеру, дверная ручка и петля. У фабрик высокого уровня свои секреты изготовления петель: скажем, невидимые встроенные петли — это образец ремесленного и промышленного искусства. Петля должна исправно и активно работать долгие годы,

выдерживать нагрузки. Сейчас модно декорировать двери стеновыми отделками — это утяжеляет полотно, поэтому к петлям, их количеству и качеству предъявляются повышенные требования. То же касается и дверной ручки.

### Примеры из практики

Одним из самых интересных примеров в нашей практике была дверная ручка Ice Cube от архитектора Доминика Перро (Dominique Perrault), созданная им для OLIVARI, ее мы использовали в нашем частном интерьерном проекте «Новая сцена». Доминик известен своей победой в первоначальном архитектурном конкурсе на здание Новой сцены Мариинского театра — поэтому смысловая нагрузка этой детали была высокой. Известный француз одинаково элегантно справляется с разными масштабами. Другой пример яркого дизайна дверной ручки из моей практики — это,

естественно, ручки Филиппа Старка для KLEIS. Чистый авторский дизайн, характерный почерк фантазера, к тому же эти ручки весьма удобные.

### О конструкциях

Двери — это сфера активного дизайнерского эксперимента не только в области отделки и фурнитуры, но также и типа открывания. Очень модны роторные двери — двери-перегородки, которые открываются вращением вокруг вертикальной оси. Мы их редко используем в проектах: такие двери требуют много места при открывании. И наоборот — откатные в стену двери пользуются у нас популярностью в силу их компактности.

Дверь кажется смежным элементом, но с ним мы сталкиваемся в начале рабочего проекта: под дверь необходимо сделать правильный проем в стене, учесть эргономичность открывания.



[5]

## ВЫСОКАЯ МОДА ДВЕРЕЙ



реклама



[6]



[7]

### СОВЕТЫ ПРИ ВЫБОРЕ ДВЕРИ

1. Выбирайте двери в начале проекта.
2. Не экономьте на фурнитуре — она первая выходит из строя, а ее плохой дизайн способен «убить» интерьер.
3. Используйте двери высотой от 2300 мм — они очень «стройнят» пространство.
4. Во вспомогательные помещения ставьте откатные в стены двери — сэкономите место.
5. В современных интерьерах используйте двери без наличников, с отделкой полотна материалом стены. В классических — сопоставимого со стеной оттенка. Все-таки дверь — это необходимый функциональный элемент, и она не должна становиться главным акцентом интерьера, но должна исправно работать и подчеркивать статус пространства.

[1] Лаконичная серия Zen от RIMADESIO: алюминиевый профиль и ручка в цвете 304 platino, дверное полотно — золотистое стекло.

[2, 5] Серия дверных ручек «Сезам, откройся» по дизайну Филиппа Старка для KLEIS. Материалы: алюминий, поликарбонат, латунь.

[3] Дверная ручка Diana Chevron с рельефным декором из коллекции Guilloché от OLIVARI, выпущенной под девизом «Ювелирные драгоценности для дома». Где купить: Dolce Porte

[4] Розетка нажимной ручки Planag располагается вровень с поверхностью дверного полотна. Где купить: Hörmann Russia

[6] Раздвижная дверь из серии L41 от LUALDI, задвигающаяся в стену.

[7] Ручка Ice Cube по дизайну архитектора Доминика Перро. Где купить: Dolce Porte

Итальянское производство элегантных и стильных дверей Dolce Porte в России.

Дизайнерская дверная фурнитура от топовых итальянских брендов: Olivari, Salice Paolo, Fimet.

Входные металлические двери Portalle изысканного дизайна и сейфовой надежности, дополненные Smart системой «умный дом».

Паркет Gran Parte из натурального дерева, сочетающий вековые традиции и ультрамодный дизайн.

**NEW** пр. Московский, д. 140, (812) 380-95-06

ул. Железноводская, д. 3, ТЦ «Василеостровский», модуль 39/1, модуль 39/3, модуль 63 ☎ (812) 380-95-71

ул. Студенческая, д. 10, ТЦ «Ланской», модуль B29, модуль B33, модуль B36 ☎ (812) 380-95-94

пр. Ленинский, д. 140, лит. Е, ТВЦ «Загородный дом», модуль 439, модуль 442 ☎ (812) 380-95-81

ул. Варшавская, д. 3, ТЦ «Мебельный Континент», корп. 2, модуль 439 ☎ (812) 380-95-43

ул. Полевая Сабировская, д. 54, ТК «Интериио», модуль 236, модуль 236/A ☎ (812) 380-95-48

# КОММЕНТАРИЙ ЭКСПЕРТА



Серия L7 от LUALDI объединяет легкость алюминия, прозрачность стекла и дизайн великого Пьеро Лисони.



[1]



[2]



[3]



[4]



ВИТАЛИЙ БИТИЕВ,  
РУКОВОДИТЕЛЬ СТУДИИ  
«АЗБУКА ДОМ»

— Зачастую дизайнеры обращают внимание на дверные ручки и сопутствующую фурнитуру и гораздо реже — на петли, хотя они очень важны, особенно если мы говорим о классических стилях или о минимализме, там даже петли играют очень важную роль. Мы обязательно изучаем изделие внешне, далее производим механическую проверку — проверяем все движущиеся части, чтобы все работало как следует и не было никаких люфтов.

Неправильно подобранная фурнитура, а в особенности дверная ручка, может полностью испортить впечатление от двери. Например, мы делаем строгий и минималистичный интерьер, в котором каждая, даже самая незначительная на первый взгляд, мелочь

имеет огромное значение, и к отличному стильному полотну двери выбираем ручку с плавными и округлыми формами. Этим мы полностью испортим впечатление не то что от двери, а от интерьера в целом. Фурнитура очень важна и должна на сто процентов соответствовать стилистике интерьера.

Как дизайнеры, при выборе дверного полотна мы больше внимания обращаем на внешние факторы и удобство использования. Нас привлекают интересный шпон, высококачественная матовая окраска и минималистичные формы дверных ручек. Технологии в конструкциях, конечно, важны, но мы ставим их на второе место после визуальной красоты и удобства использования.



НАДЕЖНО. КАЧЕСТВЕННО. В СРОК.



[5]



[6]

[1] Гармоничная концепция пространства от НÖRMANN: двери из однослойного безопасного стекла ESG с цифровой печатью, рифленной поверхностью и лаконичной фурнитурой. **Где купить:** НÖRMANN RUSSIA

[2] Серия раздвижных дверей L7 от LUALDI отличается лаконичным и элегантным дизайном ручек.

[3, 4] Игра на контрастах, тактильно приятные вставки из натуральной кожи — это качественная и стильная дверная фурнитура для современных интерьеров. **Где купить:** «Хорошие двери»

[5, 6] Утонченная коллекция дверей Luxor от RIMADESIO включает вариант отделки из натуральной кожи в восьми оттенках.



Фирменные магазины дверей в Санкт-Петербурге:



• Полевая Сабировская ул., д. 54 А, ТВК «ИНТЕРИО», 2 этаж, модуль 213, тел. +7 (911) 924 81 68

## PROFIL DOORS

- **NEW!** Ул. Варшавская, д. 3, к. 1, МЦ «Мебельный Континент», модуль 409, тел. +7 911 002 01 68
- Полевая Сабировская ул., д. 54 А, ТВК «ИНТЕРИО», модуль 407, тел. +7 911 929 91 68
- Шоссе Революции, д. 58, тел. +7 911 926 81 68
- Пр. Науки, д. 21, тел. +7 911 926 01 68
- Пр. Ветеранов, д. 109, тел. +7 911 926 61 68
- Пр. Энгельса, д. 138, тел. +7 911 927 81 68
- Пр. Просвещения, д. 35, тел. +7 911 022 91 68
- Ул. Железноводская, д. 3, тел. +7 911 929 61 68
- Московское шоссе, д. 7А, тел. +7 911 022 61 68
- Ленинский пр., д. 140, тел. +7 911 002 61 68
- Южное шоссе, д. 37, тел. +7 911 008 61 68
- Московский пр., д. 127, тел. +7 911 920 81 68
- Уманский пер., д. 62, тел. +7 911 923 00 24

реклама

[www.xorddoors.ru](http://www.xorddoors.ru) | [www.legranspb.ru](http://www.legranspb.ru)

## НОВИНКИ КОМПАНИЙ



### Графичный знак

[↕] Итальянская компания RIMADESIO всегда радуется утонченностью и выверенностью линий. Новая серия Office во многом посвящена организации статусного рабочего пространства, но подойдет и для других функциональных зон: это сбалансированный и строгий проект во всех его аспектах. Office представляет собой игру прямоугольных форм и идеально компланарных деталей и материалов, таких как стекло, фарфор, дерево, ткань и экокожа. В общей сложности серия включает 97 отделок, идеально соответствующих тонким алюминиевым конструкциям, доступным в 38 цветах.

### Стиль Карло Коломбо

[↕] Легендарный итальянский дизайнер Карло Коломбо (Carlo Colombo) буквально нарасхват у топовых мебельных брендов — занимается он

и созданием дверных ручек.

Его новая работа для компании OLIVARI получила название Lugano.

«Дверная ручка Lugano

родилась из проекта дома для друга-предпринимателя,

где я хотел создать новую модель

с особым характером custom-made», —

говорит Карло Коломбо. В результате ручка имеет спокойный и элегантный дизайн, который впишется в любое архитектурное пространство.



### Ювелирные ручки

Дизайнерские ручки от португальского бренда PULLCAST напоминают фантазийные ювелирные украшения. Все изделия выполнены вручную и посвящены разнообразным темам. Морская коллекция Ocean вдохновлена подводным миром: ручки приобретают формы кораллов, звезд, ракушек, осьминогов и других обитателей океанских глубин. Особое внимание привлекает серия Earth — эти причудливые ручки выполнены в форме сухих веток, древесных грибов, фактурной коры деревьев. Где купить: Dolce Porte



### I'll be black

[↑↕] Черный цвет сейчас в моде! Темные цвета с черными акцентами пользуются все большей популярностью в интерьере. Компания HÖRMANN Russia предлагает фурнитуру для деревянных и цельностеклянных дверей в новом исполнении black edition. Особенно интересно фурнитура смотрится на контрастирующих с ней светлых поверхностях.





## Новинка: входная дверь ThermoPlan Hybrid

- Элегантный внешний вид благодаря расположению дверного полотна вровень с рамой двери
- Высокая прочность и жесткость створки благодаря листу из нержавеющей стали с порошковым покрытием с внешней стороны
- Высокая устойчивость к деформации, в том числе при больших перепадах температуры
- Серийное оснащение для защиты от взлома класса RC3 со сверхнадежным замком с 5-точечным запирающим

До  
**0,8**  
Вт/(м<sup>2</sup>·К)

\* Коэффициент теплоизоляции U<sub>д</sub> алюминиевых входных дверей ThermoPlan Hybrid

**RC 3**

\*\* Входная дверь ThermoPlan Hybrid из алюминия и нержавеющей стали серийно с оснащением для защиты от взлома класса RC3

(812) 702-44-21 Санкт-Петербург  
(495) 604-46-21 Москва  
[www.hoermann.ru](http://www.hoermann.ru)

**HÖRMANN**  
двери • ворота • автоматика

Модульное ПВХ-покрытие MODULEO.  
Где купить:  
NB Partners

# Разница полов

ТЕКСТ ОЛЬГА КАРПЕНОК

Практичность, безопасность, экологичность и визуальная привлекательность напольного покрытия — это то, что подарит дому настоящий комфорт. Если мебель можно легко поменять, то отделку, к которой относится напольное покрытие, лучше выбирать на длительный срок, ведь при ее замене помещение на время полностью выпадет из жизни. Изобилие материалов дает возможность удовлетворить практически любой вкус, наряду с классикой рынок радует широким ассортиментом современных высокотехнологичных материалов.



Терраса из тика от RAVAJOLI LEGNO. Где купить: «Питер Паркет»

## Постучим по дереву

Напольное покрытие из древесины — это классика в дизайне интерьеров. Но промышленность не стоит на месте, поэтому даже визуально похожие покрытия могут отличаться не только декоративностью древесины или способом укладки, но и структурой.



## Массивная доска

Пол из массива — излюбленный в дизайне интерьеров натуральный материал, для которого характерны красота и высокая прочность. На срок службы такого пола влияет размер доски, ее толщина и порода дерева. Что важно, пол из массива можно циклевать и шлифовать, а потому он прослужит долго и сохранит свою эстетическую привлекательность. Однако стоит учитывать и то, что массив гигроскопичен, а потому его лучше не использовать в помещениях с высокой влажностью. Наиболее популярной древесиной для такого напольного покрытия остается дуб. Поскольку массивная доска полностью состоит из древесины, она обладает хорошими звукоизоляционными свойствами, что является немаловажной характеристикой для квартиры. Полы из массивной доски теплые, так как обладают низкой теплопроводностью, хорошо удерживают тепло в помещении и тем самым экономят энергию.



Ирина и Дмитрий Крюковы, студия FUSION DESIGN

— Тренд последних лет в дизайне — экологичность и натуральность. Поэтому лидером популярности среди напольных покрытий несомненно является массивная доска. Но все натуральное имеет свои технологические недостатки. Приходится искать компромисс, и чаще всего мы с заказчиками останавливаем свой выбор на инженерной доске. Внешне эти материалы практически неотличимы, но инженерная доска проще в эксплуатации, меньше боится перепадов температур — это особенно актуально для загородных объектов.

Наш любимый вид керамического напольного покрытия — метлахская плитка. Это не только традиционный «питерский» материал, но и прекрасный пример сочетания прочности, устойчивости к химическим и температурным воздействиям и артистизма. За счет разнообразия форм и цвета метлахская плитка позволяет создать настоящий арт-объект в интерьере, сделать пол акцентом независимо от эксплуатационных сложностей — на кухнях, террасах, в SPA, ванных и прихожих.



## Инженерная доска

Инженерная паркетная доска относится к новинкам напольных покрытий. Она состоит из двух слоев, один из которых — древесина ценной породы дерева, а другой — устойчивая высококачественная фанера. В дизайне интерьера инженерная доска практически не отличается от натуральных покрытий. Как и традиционный паркет, ее можно шлифовать и обрабатывать лаком или маслом.



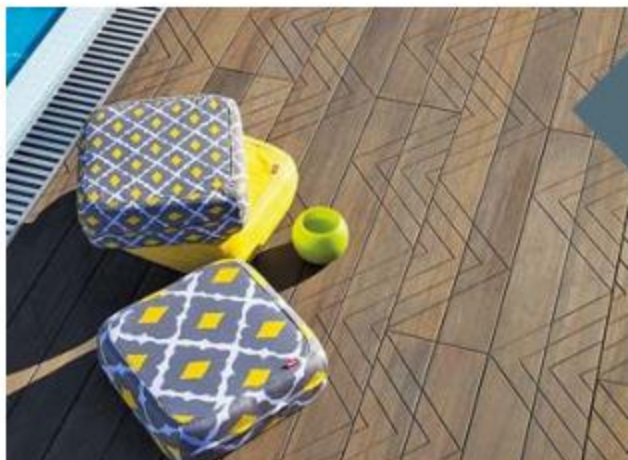
## Штучный паркет

В сегменте паркета главный тренд — укладка «елочкой». Новизны хорошо знакомой технике придает использование контрастных досок. В целом паркет с графическими узорами с более или менее дробным ритмом и пропорциями сегодня особенно популярен. Наряду с дубом дизайнеров и клиентов по-прежнему привлекает тропическая древесина.



## Палубная доска

Как и массив, палубная доска (или декинг) — это обработанная цельная древесина. Сегодня это весьма популярный материал для отделки интерьеров дома. Особой любовью у дизайнеров и клиентов пользуется лиственничный декинг. Прочная и красивая древесина может применяться в любых помещениях, поскольку она влагоустойчива и по долговечности не имеет себе равных.



## Плитка котто

Котто относится к старейшим видам интерьерной керамической плитки. Благородная итальянская архитектура маленьких городков практически немыслима без этого материала. Грубоватая натуральная терракотовая плитка все чаще встречается в дизайне интерьеров. Обаяние старины и итальянского колорита также не оставляет равнодушными ни дизайнеров, ни их клиентов.

Проект Дмитрия и Ирины Крюковых, студия Fusion Design.



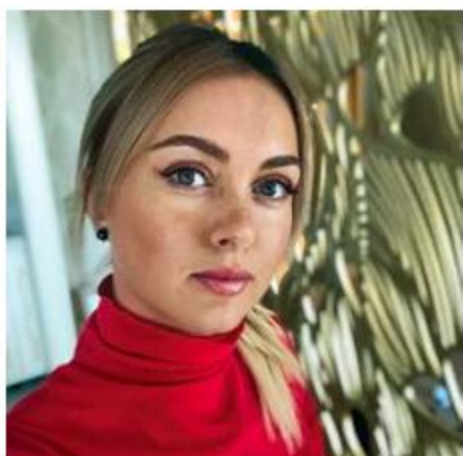
## Метлахская плитка

Все больший интерес дизайнеров вызывает плитка нестандартной формы, которая складывается в разнообразные формы и орнаменты. В связи с этим усиливается интерес к хорошо знакомой метлахской, или «викторианской», плитке. Ее тело прокрашено насквозь, и материал практически непористый, поэтому она хорошо подойдет как для пола внутри дома, так и на открытых пространствах.



## Глазурованная керамическая плитка

Глазурованная, или смальтированная, плитка красиво смотрится как на стенах, так и на полу. Но в качестве напольного покрытия предпочтительно использование вариантов с покрытием против скольжения. В дизайне интерьера с ее помощью можно решать интересные задачи, так как помимо блеска она может давать загадочные полутона.



ВЕРОНИКА КУЦЕНКО, ДИЗАЙНЕР СТУДИИ ICON DESIGN STUDIO

— Минимализм, для которого характерны нейтральные цвета и простые материалы, постепенно уступает место максимализму. Яркие цвета и графические узоры становятся все более актуальными. Основной тренд — создание уникального пространства, персонализированного, со своим характером и индивидуальностью.

Тенденция 2019 года — использование смелых цветов и геометрических узоров — применима и к полам. Например, вы можете сочетать трендовый черный со светлыми цветами. Контраст в этом случае увеличит объем помещения и создаст оригинальный, графичный фон для будущего интерьера.

Экологичность в интерьере по-прежнему не теряет своей актуальности. Использование натуральных цветов приветствуется. В этом году используем теплые оттенки землисто-серого в сочетании с пастельными тонами. Материалы земной роскоши — натуральное дерево, галька, гранит, мрамор.

## Ламинат

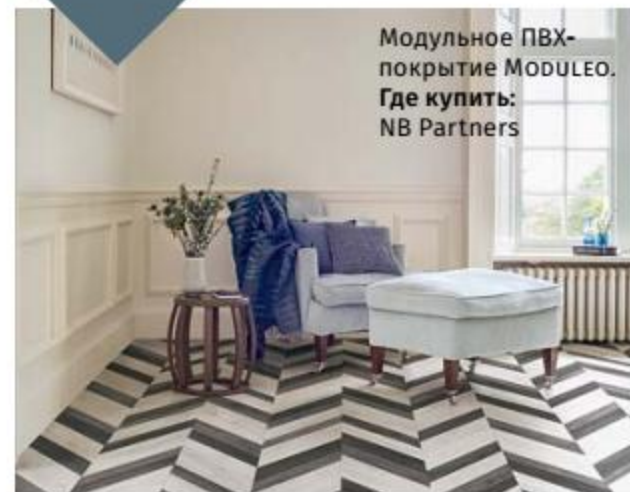
Достоинство ламината не только в экономической привлекательности, но и в том, что он дает возможность имитировать практически любое покрытие — паркет, камень, керамическую плитку или абстрактный рисунок. Эксплуатационные характеристики этого покрытия варьируются в зависимости от качества материала, но в среднем он прослужит не менее 12 лет.



Ламинат TARKETT из коллекции Poem. Где купить: Tarkett Concept Store

## Модульное ПВХ-покрытие

Эстетика древесины, функциональность камня, экономичность линолеума и ламината — это современные модульные ПВХ-покрытия. Клеевая и замковая системы сборки гарантируют надежность эксплуатации этих напольных покрытий как в домашних, так и в коммерческих помещениях.



Модульное ПВХ-покрытие MODULEO. Где купить: NB Partners



## Наливной пол

Наливные полы дают дизайнерам простор для творческих экспериментов, поскольку они могут быть не только однотонными или прозрачными — с их помощью можно создавать различные зрительные иллюзии. С практической точки зрения большим достоинством такого покрытия является его износостойкость и гидроизоляция. Благодаря своей эластичности он не подвержен механическим повреждениям.

## Керамогранит

Это не новый материал, и технологии его производства не стоят на месте. Заметным трендом в дизайне интерьеров сегодня является использование гигантской тонкой плитки форматом 100 × 300 см и больше при толщине 3–5 мм. Ее можно прекрасно комбинировать с меньшей по формату, что создает необычный дизайнерский прием.



## Линолеум

Линолеум подкупает своей практичностью, широким выбором дизайнов, а также вариантами рисунка, современными технологиями, идеально передающими структуру натуральных материалов.



## Натуральный камень

Натуральный камень относится к «вечной классике». Это дорогой материал, требующий тщательного ухода. Также в дуэте с ним сразу желательно продумать и «теплый пол», так как сам по себе камень всегда холодный. Наиболее актуален сегодня мрамор, его благородный рисунок будет одинаково уместно смотреться как в классическом, так и в минималистичном современном интерьере.



Линолеум из коллекции «Фаворит», TARKETT. Где купить: Tarkett Concept Store



АЛЕКСАНДР КУЗНЕЦОВ, ШЕФ-ДИЗАЙНЕР FISHEYE ARCHITECTURE & DESIGN

— Еще недавно мы использовали в своих проектах паркетную доску, возможно, потому что инженерная еще не была так популярна, да и выбор ее был ограниченным. На сегодняшний день, она, конечно, во многом выигрывает у паркетной, но и почти не уступает массиву. Тем более что за массивной доской нужен тщательный и трепетный уход. Я более расположен к натуральному дереву, пусть и в склейке с фанерой, нежели к ламинатам, кварц-винилу, линолеуму. Все-таки это пластики, и в жилых интерьерах, на мой взгляд, они не самые полезные. Что касается керамики, мы используем все ее виды: это практичный и долговечный материал. Важно оставаться внимательным к его применению в части скольжения и острых краев в некоторых линейках.

# ВЗГЛЯД В БУДУЩЕЕ





 **moduleo**<sup>®</sup>  
Design Floors

Moduleo — это больше, чем любовь с первого взгляда.  
В нем столько преимуществ, что вы незаметно  
влюбляетесь в него все больше.

реклама

С полной коллекцией  
можно ознакомиться в новом шоуруме  
по адресу: ул. Седова, д. 12, БЦ «Т4», оф. 108

[prodesign@nbpartners.ru](mailto:prodesign@nbpartners.ru)

+7 (931) 00-888-01  



[www.moduleo.ru](http://www.moduleo.ru)  
[www.ivcgroup.com](http://www.ivcgroup.com)



Сенсорная панель управления Busch-Comfort Touch® от ABB.

# ОСТОРОЖНО: ДЕТИ!

МАТЕРИАЛ ПОДГОТОВИЛА Нина Филиппова

Умные технологии не только помогают сделать жизнь взрослых удобнее, но и охраняют детство: современные решения создадут безопасную и дружелюбную обстановку в детской комнате.




[1]



- [1] Диммер из коллекции Unica New от SCHNEIDER ELECTRIC.
- [2] Программируемый термостат из серии Merten от SCHNEIDER ELECTRIC.
- [3] Розетки GIRA с повышенной защитой от детей.
- [4] Детская комната с GIRA.

## Любознательность и безопасность

Каждый родитель согласится с тем, что десять тысяч детских «почему» могут привести к нежелательным последствиям. Розетки GIRA с повышенной защитой от прикосновения в виде специально закрывающихся «шторок» защитят ребенка от удара током в результате детского любопытства и попыток засунуть пальцы в розетку: благодаря «шторкам» устройство функционирует только при введении штепера. Такая повышенная защита обозначена символом  на каждом изделии. Кроме того, производство GIRA нацелено на экологичность, а значит, все оборудование GIRA идеально подойдет для детских комнат.

## В помощь родителям

Дети порой боятся засыпать без света. Побороть страх темноты поможет функция таймера в диммерах и релейных выключателях Wiser в серии D-life и Unica New от SCHNEIDER ELECTRIC. С ее помощью можно задиммировать свет и легко установить таймер на нужное время в приложении Wiser Room. Свет отключится автоматически — родителям не придется тайком пробираться в комнату, рискуя разбудить ребенка. А чтобы не было страшно в темном коридоре, на лестнице или в холле, существуют датчики движения — свет включается автоматически, что минимизирует риск наткнуться на что-то в темноте.



ИРИНА ДАНЬШОВА  
МЕНЕДЖЕР ПО ГРУППЕ ИЗДЕЛИЙ  
«ГРУППА АВТОМАТИЗАЦИИ  
ЗДАНИЙ», ПОДРАЗДЕЛЕНИЕ  
«ЭЛЕКТРООБОРУДОВАНИЕ»  
КОМПАНИИ ABB В РОССИИ

— Сегодня интеллектуальные технологии — неотъемлемая часть нашей жизни. Как мама двоих малышей, которая уже не пользуется радионяней, приведу несколько примеров применения систем управления в доме с детьми. Датчик присутствия активирует работу камер: это полезно и для контроля разбалававшихся детей, и в качестве наблюдения за домашним персоналом в отсутствие родителей. Датчик протечки гарантирует, что водные процедуры и морской бой в ванной не станут причиной потолка у соседей снизу. Пользу датчиков открывания окон и дверей и датчиков дыма можно даже не комментировать.

С помощью систем автоматизации легко создать комфортную атмосферу для ребенка, например, поддерживать необходимый микроклимат — правильное сочетание температуры, влажности и концентрации углекислого газа. Это важно и для младенцев с их хрупким здоровьем, и для энергичных школьников и подростков: в насыщенной кислородом прохладной комнате хорошо делать уроки.

Управление светом с помощью датчиков — просто находка: дети увлекаются и забывают регулировать свет. Умные решения позволяют использовать свет как щадящий будильник, вовремя сделать искусственное освещение ярче для комфортного чтения и выключить свет, если ребенок забыл это сделать.

В век интеллектуальных облачных технологий все происходящее с детьми можно видеть и контролировать удаленно и в любое время. Впрочем, не стоит забывать и о личном пространстве детей, особенно подростков.



**МАКСИМ БРОК**  
МЕНЕДЖЕР ПО ПРОДУКЦИИ  
LIGHT & ROOM CONTROL  
КОМПАНИИ SCHNEIDER  
ELECTRIC

— Детство должно быть счастливым и беззаботным. И не только у ребенка, но и у родителей. А о безопасности позаботятся простые и сложные, технологичные и логичные решения, разработанные SCHNEIDER ELECTRIC. Простой и эффективный способ защитить ребенка от 220 вольт — розетки со «шторками», которыми оснащены почти все серии электроустановочного оборудования SCHNEIDER ELECTRIC — Merten, Unica New, Sedna и другие.

«Теплый пол» и управление им по расписанию благодаря программируемому термостату в Merten и Odace поможет родителям не волноваться, что дети часто играют на полу, — никто больше не замерзнет.



[2]



[3]



[4]



**Благородство. Классика.**  
**Совершенство форм. Gira ClassiX**

Благодаря элегантным формам и высококачественным рамкам цвета латуни и бронзы серия выключателей Gira ClassiX идеально подходит для классических интерьеров и эксклюзивных концепций оформления помещений. В дизайнерской линии ClassiX Art рамки дополняются искусно выполненными орнаментами. Более подробная информация: [www.gira.de/classix](http://www.gira.de/classix) и на [www.gira.ru](http://www.gira.ru)



Представитель Gira в РФ – ООО «ГИЛЭНД»  
т./ф. +7 495 232 05 90, +7 812 602 25 90  
[www.gira.ru](http://www.gira.ru) [info@gira.ru](mailto:info@gira.ru)

Приглашаем Вас в наш шоу-рум,  
расположенный по адресу г. Санкт-Петербург,  
Полтавский проезд, 2, лит. А



# 5 ПРИЧИН побывать на Неделе Дизайна в Хельсинки

В сентябре мы побывали на Неделе Дизайна в Хельсинки и получили массу впечатлений! Специально для всех поклонников дизайна мы составили карту самых интересных мест и честно признаемся: все эти точки притяжения проверены и одобрены нами лично!



## 1 Побывать на Habitare

Habitare — это крупнейшая в Финляндии выставка мебели и интерьера, основанная в 1970 году. Она придется по вкусу тем, кому нравится финский дизайн — уютный, милый, лаконичный, экоориентированный и очень-очень дружелюбный. Жаль, что большая часть брендов на Habitare практически не представлена в Петербурге. Выставка проходит в большом и красивом выставочном центре Messukeskus (Messuaukio, 1).

## 2 Узнать о свежих трендах

Самой интересной экспозицией на Habitare является тренд-зона Signals, очень насыщенная идеями и полезная для любого дизайнера. В этом году в Signals было представлено четыре интересных тренда.

### • Иллюзия времени

Мы склонны создавать ощущение срочности и спешки независимо от того, действительно ли это нужно. Как сделать дом оазисом спокойствия?

### • Вода, древнейшее лекарство

Вода присутствует в нашей жизни в большей степени, чем мы думаем. В будущем ученые предсказывают нехватку пресной воды — и вокруг нее возникнет новый бизнес. Наблюдение за водой успокаивает нас. В каких формах вода присутствует в наших домах?..

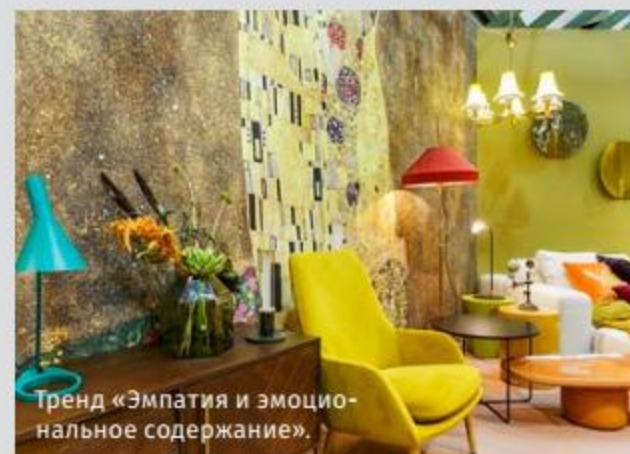
### • Эмпатия и эмоциональное содержание

Мы принимаем большинство решений на основе эмоций. Нам нужно все больше и больше эмоционального интеллекта и сопереживания. Без зрительного контакта в цифровом мире мы, скорее всего, не поймем друг друга. Пробуждает ли наш дом позитивные эмоции?

• **У каждого из нас есть свои пузыри**  
Каждый из нас смотрит на мир с собственной, субъективной точки зрения и считает, что это и есть реальность. Людям с разными ценностями трудно понять друг друга. К счастью, организаторы Signals считают, что разнообразие обогащает нашу жизнь. Мягкие формы находят отражение в наших домах как отражение наших ценностей.



Тренд «У каждого из нас есть свои пузыри».



Тренд «Эмпатия и эмоциональное содержание».



Тренд «Вода, древнейшее лекарство».



### 3 Погулять по залам HDW Palace

В этом году самая масштабная часть экспозиции Helsinki Design Week расположилась во дворце на Erottajankatu, 2. HDW Palace — это огромный пятиэтажный дворец с 60 залами, который на 10 дней превратился в экспозиционный центр: каждую комнату заняли дизайнерские компании, студии, творческие объединения, студенческие организации. Они представили самые разнообразные

инсталляции — от ремесленных изделий ручной работы до total look решений. Здесь было очень много неординарных авторских предметов, созданных в единственном экземпляре, — кинетические скульптуры, керамика, креативные инсталляции молодых дизайнеров. При просмотре такой обширной выставки в голове все время звучало: «Как же много в Финляндии дизайна!» Идейный лейтмотив большинства инсталляций — sustainability.



### 4 Познакомиться с молодыми дизайнерами

Ни в одной стране мира так не берегут и не поддерживают молодых дизайнеров, как в Финляндии. Специально для них на площадке Habitare было организовано несколько экспозиций молодых и перспективных: самое большое внимание заслужили стенды Talentshop и Protoshop, где были представлены идеи молодых финских талантов — мебель, декор, светильники. Сами дизайнеры в общении — очень веселые, жизнерадостные и увлеченные люди!

### 5 Насладиться городом

Хельсинки — город, ориентированный на людей и на качественный, дружелюбный дизайн, поэтому здесь никогда не будет скучно. Вот вам сразу три места, где поклонники дизайна точно получат порцию вдохновения и эмоций, — Музей дизайна Хельсинки (Design Museum Helsinki, Korkeavuorenkatu, 23), Музей современного искусства EMMA (Espoo Museum of Modern Art, Ahertajantie, 5) и новая гигантская библиотека Oodi площадью 17 000 квадратных метров (Töölönlahdenkatu, 4).



Музей дизайна Хельсинки.



Музей современного искусства EMMA.



Библиотека Oodi.



## Sela — просто космос

Швейцарская компания Geberit в гостинице «Амбассадор» презентовала для дизайнеров и профессиональных партнеров новую модель унитаза-биде Geberit AquaClean Sela. Тема «космос» для мероприятия была выбрана не случайно. Новый унитаз-биде является воплощением самых инновационных идей и технологий на сантехническом рынке. AquaClean Sela управляется с помощью пульта дистанционного управления или приложения Geberit App на любом смартфоне и запоминает персональные настройки пользователя. Эффективная технология омывания WhirlSpray делает процедуру

личной гигиены невероятно комфортной благодаря возможности индивидуально отрегулировать положение штуцера и напора струи. AquaClean Sela очень заботливый — пять режимов ночной подсветки не дадут «сбиться с курса» во время ночных путешествий в ванную комнату, а бесшумный смыв TurboFlash не нарушит сон родственников. Одновременно с высокой технологичностью Sela — дизайнерский продукт, разработанный известным лондонским дизайн-бюро Кристофа Белинга. Строгий элегантный силуэт позволит вписать унитаз-биде в любой интерьер ванной комнаты.



КОНКУРС



## Итоги INTERIOR CONCEPT 2019

Компания «НАНАК Интерьер» подвела итоги третьего всероссийского интерьерного конкурса INTERIOR CONCEPT и торжественно поздравила победителей в Петербурге. Гостеприимный салон «НАНАК Интерьер», на двух этажах которого комфортно разместилась мебель от чешских производителей, собрал на своей площадке более 80 специалистов из Петербурга, Москвы, Краснодар, Ростова-на-Дону. Призеры, занявшие 1 место в пяти номинациях, отправятся в уникальное путешествие по авторскому маршруту на территории бывшей Австро-Венгрии. Победители, занявшие 2 и 3 места, получили сертификаты на приобретение продукции TON номиналом 5000 и 10 000 рублей. Обсудить итоги конкурса

и поздравить победителей приехали Татьяна Комарова (директор представительства НАНАК в России), председатель жюри конкурса Мария Романова (архитектор, профессор МААМ, ведущая авторской программы на канале ARTPLAY TODAY, руководитель студии «Анфилада МАРО») и Лариса Маливанова (генеральный директор РИА «Строительный Эксперт»).

Татьяна Комарова выразила надежду, что дизайнеры станут постоянными посетителями салона, ведь поводов для встреч запланировано много: эксклюзивные мастер-классы, тематические вечера с медийными персонами и, конечно же, новые коллекции стильной высококачественной мебели от чешской семьи НАНАК.





## Путь в профессию

В сентябре в Международной Школе Дизайна Санкт-Петербург / IDS-Петербург прошли дни открытых дверей. В рамках этого мероприятия с лекцией выступила президент IDS Надежда Лазарева. Она рассказала, на чем строится процесс обучения в школе, какие практические навыки получают студенты и какие возможности открывает профессия дизайнера. После этого на связь из Лондона вышла Елена Лазарева — дизайнер, магистр искусств St.Martins College of Art&Design и куратор британских программ в IDS. Она рассказала о западных стандартах профессии.

После мероприятия мы задали президенту IDS Надежде Лазаревой несколько вопросов.

— **Надежда Николаевна, поделитесь, пожалуйста, ближайшими планами школы.**

— В этом году мы запустили в Петербурге курс «Предметный дизайн», а теперь хотим запустить его и в Москве. Еще мы ведем работу по цифровизации проектов, использованию умных приложений в работе дизайнера, по созданию реалистичных и красивых макетов или подач.

С нового года вводим новый стандарт в дипломном проектировании — он предполагает все эти нововведения. Будут и британские технологии, и новые программы, и VR, и дополненная реальность.

— **Допустим, к вам хочет поступить человек другой профессии. У него есть потребность в творческом самовыражении — и психологический барьер из-за**

**отсутствия художественного образования. Что вы ему посоветуете?**

— За последние 15 лет в творческих профессиях людей перестали делить на талантливых и неталантливых. Кто-то подсчитал — в среднем 10 000 часов надо, чтобы освоить скрипку на профессиональном уровне. А нейробиологи говорят, что можно стать великим живописцем в преклонном возрасте. Человек способен на все, главное — внутренняя мотивация и желание учиться. Если человек сомневается — с ним надо поговорить. В чем он сомневается? Рисунку мы учим с нуля. Развить насмотренность и вкус — дело времени. Научиться чертить в компьютерных программах гораздо проще, чем кажется.

— **А что бы вы посоветовали творческому человеку для саморазвития?**

— Я предлагаю прочитать несколько книг. «Креативность» и «Мы — это наш мозг» — чтобы поверить в себя. Книга всех времен и народов, которая меня вдохновила в начале 90-х, — «Бизнес

в стиле фанк». Еще можно сходить в музей. В Петербурге меня вдохновляют несколько пространств: Эрмитаж и Главный штаб, Русский музей, Михайловский театр, Эрарта, Галерея Марины Гисич. Вообще, я могу остановиться и просто рассматривать обычный доходный дом. Это замечательно, что в Петербурге такое разнообразие архитектуры — в Москве, к сожалению, такого нет. Я очень вдохновляюсь Петербургом. Важно сохранить его таким, каким задумывали архитекторы. Сделать его чистым, современным, функциональным — но не ломать.



## Яркая Скандинавия

Один старейших в Санкт-Петербурге салон РОНАНМААН — тот, что в мебельном центре «Гранд Каньон», — в этом году кардинально обновился. Компания долго решалась на этот шаг, думая — чем же удивить петербуржцев? Ответ подсказала дизайнер Зоя Ти. Уютный и красочный салон объединил в себе 13 зон, представляющих готовые концепции для гостиных. Яркие сочные цвета перетекают один в другой, образуя завораживающий калейдоскоп и подчеркивая красоту мебели. В центре каждой зоны — конечно, диваны, кресла и столовые группы РОНАНМААН, которые по-новому играют в этом колорите. Безусловно, настоящее финское качество осталось неизменным.

## Испанская фиеста: праздник творчества

5 сентября в новом петербургском флагмане КЕРАМА MARAZZI прошла презентация новой коллекции керамической плитки и керамогранита «Испанская фиеста». Гостию салона на проспекте Просвещения стали архитекторы и дизайнеры Северной столицы. Для них была организована программа с творческими и кулинарными мастер-классами. В ходе встречи был также дан старт очередного этапа конкурса Гран-При ОСЕНЬ 2019 с призовым фондом 3025000 рублей.





## Дизайн-четверг

По четвергам в интерьерном салоне GD Arredamenti by Eurodom проходят завтраки для архитекторов и дизайнеров Санкт-Петербурга. Компания приглашает своих партнеров — европейских (и не только) производителей, чтобы

вместе освещать различные интерьерные темы. Один из последних завтраков был посвящен «чистому дизайну» от итальянского производителя Kundalini и датских фабрик Warm Nordic и Kristina Dam. Гости смогли ощутить тепло скандинавских

форм, которые с легкостью впишутся в любой современный интерьер, став любимым креслом у камина или впечатляющим арт-объектом. Завтраки проходят регулярно — подробности на страницах компании в соцсетях.



## Дни датского дизайна в Петербурге

В сентябре в Академии им. Штиглица впервые прошел фестиваль Days of Danish Design. На мероприятие специально приехали представители датских фабрик (Frama, Nuura, Kristina Dam Studio, Moebe, Warm Nordic); события фестиваля также посетила Марие Тетцлафф — директор Датского института культуры в Санкт-Петербурге. В рамках программы прошел круглый стол «Датский дизайн в России» и лекции, а также были организованы экспозиция датской мебели и выставка студенческих работ. Мероприятие посетили более 3000 человек, они смогли оценить контраст датского минимализма и роскошных интерьеров Академии. Инициатором проекта выступила интерьерная компания ЛАБОРАТОРИЯ GROUP, организаторы планируют сделать проект ежегодным.



## Офис сегодня

26 сентября в рамках дискуссии «ТЗ на офис. Командная работа», организованной деловым клубом Meeting!, эксперты рынка недвижимости обсудили создание офисного пространства. Участники встречи поделились трендами в создании современных офисов, рассказали, на что обратить внимание при выборе нового бизнес-центра, общении с арендодателем, стоит ли привлекать архитектора и подрядчиков и как их выбрать, а также как правильно составить техническое задание. Иван Починщиков, управляющий партнер IPG Estate, рассказал, что на сегодняшний день общий объем предложения рынка офисной недвижимости составляет 2,6 млн кв. м, при этом 44% приходится на класс А и 56% — на класс В/В+. Рост класса А в последнее время замедлился, отметил эксперт. Девелоперы приостановили строительство объектов в ожидании роста вакансии, связанного с переездом ПАО «Газпром нефть» в Лахта Центр.

На 2019 год заявлен вывод на рынок порядка 85 тыс. кв. м офисных площадей, из них всего 15% приходится на класс А и 85% — на класс В+, 130 тыс. кв. м — объем предложения на 2020-й. «В целом в Санкт-Петербурге вакансия составляет всего 5,5%, поэтому крупным компаниям тяжело найти новый офис. Многие из них вынуждены добирать площади в разных бизнес-центрах», — отметил Иван Починщиков.

Участники дискуссии обозначили основные моменты, на которые при выборе офиса обращают внимание потенциальные арендаторы. Среди них — инженерные системы, планировка, парковочный индекс и близость метро.



## Зимние рецепты русской кухни

Октябрь — это уже осень, а осень — это почти зима. И даже если коллеги еще не смыли летний загар, вечерами все чаще приходит желание не только сменить белый цвет вина на красный, но и заменить холодный свекольник полноценным борщом.

Что ни говори, а русская кухня — гимн северным широтам, и недаром осенние юбилеи и зимние застолья чаще всего делают нас всех ее патриотами. Вот только природная лень и традиционное разгильдяйство зачастую не оставляют нам времени на подготовку, и многие важные события нередко застают нас врасплох.

Свадьбы, юбилеи — личные и корпоративные, детские дни рождения с одноклассниками, последние выезды на природу дружным коллективом — все обещает радость и веселье, но далеко не всегда проходит так, как задумано. Самое мудрое — доверить хлопоты специально (и хорошо!) обученным людям, оставив для себя лишь рассылку приглашений.

Ресторанная группа «Шаляпин» поможет организовать застолье не только в стенах двух своих известнейших ресторанов, городском и загородном, но и в любом другом месте — от домашней гостиной до лужайки на пленэре. И уровень выездного кейтеринга ничем не будет отличаться от ресторанного, а качество «шаляпинской» кухни давно и хорошо известно. «Царские» яства и любимые блюда великого баса — молочный поросенок, утка с яблоками, стерлядь с красной икрой и крабовым мясом — наверняка покорают зрелых юбиляров и зарубежных гостей международных компаний, а для молодого поколения найдется немало более легких и современных блюд русской кухни, которая в «Шаляпине» может выглядеть неожиданно свежо. Что же до десертов и праздничных тортов, то они наверняка сплотят все поколения воедино. Главное — задуматься о праздниках заранее, и даже если корпоративный Новый год пока кажется чем-то далеким, поверьте: кое-кто уже вас опередил! Зима близко...

[www.shalyapinspb.ru](http://www.shalyapinspb.ru)



## Новая «МамаЛыга» на Белинского

Ресторан «МамаЛыга» открылся в историческом центре Петербурга — на улице Белинского, в ресторанном комплексе на втором этаже. Привычный зал с библиотекой теперь дополняет уютный домашний декор: люстры с плетеными абажурами, яркие акценты и теплые оттенки. Эклектичный стиль с нотками Востока находится в полной гармонии с атмосферой большого города — колоритно, уютно и гостеприимно.

В дружеских дискуссиях о вечном обязательно найдется истина — за бокалом вина, благодаря карте с 60 сортами, или за книгой — на полках стоят произведения признанных гениев. В новой «МамаЛыге» предлагают выборку best of the best: бренд-шеф Иза Дзандзава собрала в лаконичном меню только хиты — союз европейской и кавказской кухни на любой, даже самый взыскательный вкус. Сочное мясо, приготовленное традиционно на мангале, настоящее грузинское чашушули, ароматный плов и хачапури соседствуют с классическим оливье и сочным судаком с фасолью.

РЕСТОРАН  
АВТОРСКОЙ КУХНИ  
**ШАТО ВИНТАЖ**

RESTAURANT  
**CHATEAU VINTAGE**

АВТОРСКАЯ КУХНЯ  
В САМОМ СЕРДЦЕ  
ПЕТЕРБУРГА

ОБШИРНЫЙ ВЫБОР НАПИТКОВ • 3 БАНКЕТНЫХ ЗАЛА  
ДЕТСКАЯ КОМНАТА С НЯНЕЙ

Невский пр., 47  
8 812 418-24-26 | [chateauvintage.ru](http://chateauvintage.ru)



## Лучший су-шеф

В отеле «Введенский» прошел финальный отборочный тур конкурса Ногеса UP в номинации «Лучший су-шеф России». Су-шеф – главный человек на кухне ресторана, реализующий идеи руководителя, шеф-повара. В его обязанностях – контроль качества продуктов, соблюдение норм СанПиН, планирование, ведение технологических карт и прочее.

Профессиональное жюри конкурса Ногеса UP оценивали кандидатов, учитывая их способность быть лидером, руководителем, организатором рабочего процесса. Регламент проведения отборочного тура включал два этапа. Первый – при-

готовление любого блюда из заготовок, заранее подготовленного кандидатом, и презентация своего ресторана. На втором, главном, этапе су-шеф должен был придумать и приготовить блюдо из продуктов черного ящика. Обязательно всем надо было использовать четыре ингредиента, например говядину, патиссон, васоби, огурец. По итогам мероприятия определены лауреаты номинации «Лучший су-шеф России», но распределение по призовым местам будет объявлено на Церемонии награждения 4 декабря 2019 года в конгресс-холле отеля «Санкт-Петербург».



## Влюбляемся в Азию

Азия – поистине гастрономическая часть света, сумевшая влюбить в себя миллионы людей по всему миру. Теперь и в ресторане «Едим руками» появилось азиатское меню – весь традиционный спектр вкусов японской и вьетнамской кухни будет радовать любителей риса и морепродуктов.

Ярким украшением нового азиатского меню является poke – блюдо из сырой рыбы, нарезанной небольшими кубиками. В отличие от уже привычных для нас роллов, poke появился на нашем рынке сравнительно недавно, но уже успел завоевать огромную популярность и любовь гурманов. Теперь вы можете попробовать это модное блюдо в «Едим руками». Выбирайте свой poke: с тунцом или с лососем.



## К кухне через технику

12 сентября состоялось официальное открытие салона HAUSGERATE в ТВК «Интерью». Праздник прошел в неформальной обстановке: гости и партнеры салона непринужденно общались за бокалом вина и дегустировали десерты, приготовленные шеф-поваром в мороженице SMEG.

HAUSGERATE – прямой дилер брендов SMEG, NEFF, GAGGENAU, MIELE и других. Дизайн-проект салона занималась итальянская компания COLOMBINI CASA, чьи кухни также представлены в экспозиции. Основной задумкой оформления стало



представить бытовую технику в выгодном свете и помочь клиенту подобрать мебель для кухни, отталкиваясь от техники, а не наоборот.

Руководитель отдела развития HAUSGERATE Андрей Никитин поделился своим мнением о тенденциях в индустрии бытовой техники: «Пожалуй, самая главная тенденция на ближайшие 5–7 лет – это умный дом, когда с помощью смартфона можно управлять стиральной машиной, холодильником или варочной поверхностью. К этому идут все мировые бренды – MIELE, SMEG, NEFF».



## Две награды

Проект Magnifika, возводимый шведским девелопером Bonava в Красногвардейском районе Санкт-Петербурга, дважды стал лауреатом премии Proestate&Toby Awards 2019. Жилой комплекс Magnifika Lifestyle был признан лучшим региональным проектом комфорт-класса, а вся территория Magnifika — лучшим проектом редевелопмента жилой недвижимости.

Победу в номинации «Жилая недвижимость комфорт-класса. Регионы» компании Bonava обеспечил уникальный набор характеристик ЖК Magnifika Lifestyle, включающий функциональные планировки, в которых не только учитываются эргономика жилого пространства и техническое наполнение проекта, но и уделяется особое внимание формированию комфортного окружения.

Проект Magnifika также был признан лучшим проектом редевелопмента жилой недвижимости. Жюри оценило детальную концепцию развития 10 га территории бывшего завода «Знамя труда», разработка которой заняла у компании более 1,5 лет. Редевелопмент бывшей фабрики потребовал трудоемких работ по очистке территории: выносу инженерных сетей, сносу наземных и подземных сооружений.

«Основой проекта стало создание комфортной жилой среды и нового общественного пространства — благоустроенной набережной, — говорит Майкл Бьерклунд, председатель совета директоров ООО «Бонава Санкт-Петербург». — Помимо высоких международных стандартов качества самого строительства, особое внимание мы уделяем формированию камерной среды и повышению качества жизни».

## Клубный дом в центре Петербурга

Ценители качества жизни получили проект, который удовлетворяет их высокие требования. Клубный дом «Фонтанка, 76» (ранее Novard Palace), единственный в Санкт-Петербурге жилой комплекс с дизайнерской отделкой и меблировкой от Roberto Molon, предлагает готовые к заселению квартиры. Исключительно для резидентов дома предусмотрена широкая инфраструктура: 25-метровый бассейн с гидромассажем и водопадами, детский бассейн, SPA-комплекс с сауной и турецкой баней, фитнес-клуб с кардио- и силовыми тренажерами премиум-класса фирмы LIFE FITNESS, зал для индивидуальных занятий и аэробики. Для маленьких жителей есть детская игровая комната и детская площадка. Для удобства жителей — индивидуальные кладовые и колясочные, клубная комната.

В холлах, выполненных из натурального камня и мозаичного стекла, работает сервис консьерж-службы, где кроме стандартных услуг по заказу такси, билетов, ресторанов предоставляются услуги международного агентства PRIME с возможностью заказа посещения самых значимых мероприятий в Санкт-Петербурге и мире.

Летом 2019 года проект клубного дома обрел второе дыхание: пришла новая команда профессионалов, расширился сервис для жильцов, сменилась управляющая компания, изменился фирменный стиль. Эксклюзивный брокер проекта — компания Engel & Völkers.



## Зеленые технологии в недвижимости

В школе Masters состоялась конференция «Зеленый город — зеленое строительство», организованная деловым клубом Meeting!. Ведущие представители рынка недвижимости обсудили тенденции развития спроса и предложения в сфере зеленой недвижимости и поделились опытом реализации подобных проектов.

Модератор встречи Максим Воробьев, руководитель направления фасадные и интерьерные решения ETC projects, отметил, что за последние семь лет сформировался достаточно большой пул единомышленников, которые участвуют в создании экосистемы города. По мнению Игоря Кокорева, руководителя отдела стратегического консалтинга Knight Frank, green development — устойчивый тренд: шаг за шагом мы движемся к созданию более экологичной среды для жизни и работы. В этом процессе важен комплексный подход — должна учитываться не только энерго-

эффективность, а все многообразие факторов, в том числе развитие благоустроенных зеленых зон. В качестве предпосылок развития green-девелопмента эксперт выделил повышение цен на энергоносители, налоговые льготы, ужесточение требований к энергоэффективности зданий, социальный спрос на экологичность и повышение внимания к долгосрочной инвестиционной привлекательности коммерческих объектов.

В ходе дискуссии эксперты сошлись во мнении, что green development — это не просто очередная маркетинговая «фишка», а осознанный подход к бизнесу. Один из первопроходцев внедрения зеленых технологий, Феликс Зборовский, президент и владелец ГК «Первый базис», отметил, что объект можно сделать энергоэффективным не ради сертификата, а по идеологическим соображениям — это про внутреннее состояние, которое пока не у всех сформировано.



## Презентационное распространение журнала «ЖИЛАЯ СРЕДА» в салонах Санкт-Петербурга

АРХИТЕКТУРНОЕ ПРОЕКТИРОВАНИЕ И ДИЗАЙН		
<b>Amatuni Design</b>	Таврическая ул., 17, лит. Ф, офис 408	(921) 336-6711
<b>Archi-Do</b>	ул. Некрасова, 58	(904) 552-5044
<b>ART house</b>	Уральская ул., 13	(913) 971-0488
<b>Art-Project</b>	наб. канала Грибоедова, 5, офис 528	(911) 913-1850
<b>DA Architects</b>	ул. Короленко, 7	(981) 779-2556
<b>De-Sense</b>	Красногвардейская пл., 3, офис E3 161	(921) 997-4430
<b>Honka</b>	Шпалерная ул., 10	320-5060
<b>Elena Art</b>	Варшавская ул., 3, корп. 2, секция 211	(921) 301-4314
<b>FISHEYE Architecture &amp; Design</b>	ул. Мира, 15, корп. 1А	(905) 220-8283
<b>GSK</b>	Киевская ул., 3 лит. А	922-4818
<b>Home Interior Décor</b>	Красногвардейская пл., 3, офис E2 095	(921) 975-8868
<b>I Am Design Studio</b>	Красногвардейская пл., 3, офис E3 169	(999) 214-2005
<b>ICON design studio</b>	Литейный пр., 28/1, офис 7Н	407-7355
<b>In Ex</b>	Красногвардейская пл., 3, офис E3 160	(904) 639-9969
<b>Inova</b>	Литейный пр., 41	608-9933
<b>LESH</b>	наб. Обводного канала, 199-201, лит. В, пом. 11Н	425-6218
<b>LIDOLIDO</b>	Б. Конюшенная ул., 19/8, офис "Гнездо"	(911) 921-0205
<b>Lifearth</b>	Красногвардейская пл., 3, офис E4 077	(921) 777-5333
<b>Masha Marchenko</b>	Конногвардейский бульв., 13	424-6183
<b>N_ARCHITECTS</b>	Каменноостровский пр., 35/75, кв. 13	346-4147
<b>NEUMARK Design &amp; Architecture</b>	П. С., Большой пр., 49	(812) 908-7053
<b>New Interior</b>	ул. Подрезова, 5	335-2017
<b>NextStep/Lifestyle design</b>	Крестьянский пер., 5	(921) 932-1997
<b>Progettare</b>	В. О., Средний пр., 85	(921) 966-0853
<b>RespectHouse</b>	Ланское шоссе, 14	313-28-28
<b>Smartec</b>	В. О., Кожевенная линия, 34, лит. А, пом. 1.403	(921) 446-2336
<b>Suite n.7</b>	Ленинский пр., 153, лит. А, офис 238	(921) 774-4756
<b>Terminal designstudio</b>	Пионерская ул., 34, офис 406	(905) 218-0665
<b>VADIM MALTSEV DESIGN &amp; DÉCOR</b>	Александровский парк, 4	921-1158
<b>Victoria Grace</b>	наб. реки Фонтанки, 11, кв. 9	380-9334
<b>Wide design group</b>	Петрозаводская ул., 9, офис 8	408-59-14
<b>А квадрат</b>	Лиговский пр., 44, пом. 17Н	(963) 313-4284
<b>Автор</b>	Автовская ул., 17, офис 409	647-6379
<b>Азбука дом</b>	наб. Обводного канала, 201, офис 203	987-8390
<b>Арт Вита</b>	пр. Стачек, 67, корп. 5	(911) 955-8679
<b>Арт-футура</b>	ул. Ефимова, 3	715-0909
<b>Архитектура интерьера</b>	наб. Обводного канала, 199-201Н	642-1432
<b>Арх. мастерская С. В. Тирских</b>	Петроградская наб., 18, корп. 3	542-5706
<b>Арх. мастерская Юсупова</b>	Бородинская ул., 1/88, лит. А, офис 13Н	635-8777
<b>Астер Дизайн</b>	П. С., Большой пр., 33, кв. 8	498-4487
<b>Астрагал-Дизайн</b>	Б. Зеленина ул., 32	(921) 786-9693
<b>Бюро текстильных фантазий</b>	Студенческая ул., 10, лит. В, модуль А18	(921) 928-0855
<b>Головин &amp; Шретер</b>	Б. Разночинная ул., 4, помещение 2-Н	235-7245
<b>Григорьев и Партнеры</b>	наб. реки Карповки, 7	703-0022
<b>Дивина Гармония</b>	пр. Кима, 1	350-7408
<b>Дизайн-студия «Натальи Уютной»</b>	Лахтинский пр., 85	635-6776
<b>Дизайн-Холл</b>	ул. Куйбышева, 24, лит. Б	748-2939
<b>Кариатида</b>	пр. Просвещения, 40, офис 319	951-2731
<b>КАТАРСИС Архитектс</b>	Красногвардейская пл., 3, офис E4 169	7 953 370 90 72
<b>Лаборатория дизайна</b>	Новолитовская ул., 15, офис 430	966-4864
<b>Лаборатория дизайна</b>	Полтавский проезд, 2Б	448-3524
<b>Ладенбау</b>	Гороховая ул., 55	(921) 859-6776
<b>Маркиза</b>	Полевая Сабировская ул., 54, секция 408	920-0769
<b>МК-Интерно</b>	ул. Ленина, 8, офис 4	233-5865
<b>Нечаев и Сенчугов</b>	Красногвардейская пл., 3, офис E4 070	(981) 755-4121
<b>Привилегия</b>	Невский пр., 24, офис 8	382-0310
<b>Студия дизайна Сергея Корнилова</b>	пр. Энгельса, 71, офис 402	962-8518
<b>Студия Александра Бартова</b>	Таврическая ул., 13, офис 16	271-78-97
<b>Студия дизайна братьев Жилиных</b>	Галерная ул., 55	903-5505
<b>Студия дизайна Павла Польшова</b>	Песочная наб., 40	946-5010
<b>Чегарова-Дизайн</b>	пр. Обуховской обороны, 195, офис 269	650-4365
<b>Студия Макса Павличуна</b>	пр. Добролюбова, 19, кв. 6	936-2932
<b>Сфера уюта</b>	Ленинский пр., 160, офис 432	906-42-50
<b>Уна фабрика</b>	Московский пр., 16	333-4463
<b>Универсальный дизайн</b>	П. С., Большой пр., 102	347-4815
<b>Хвоя</b>	Манежный пер., 3	272-4733
ИНТЕРЬЕРНЫЕ САЛОНЫ И ШОУ-РУМЫ		
<b>ALLOGGICA</b>	ул. Парашютная, 25, корп. 2	676-8886
<b>Alter Ego Home</b>	В. О., Кожевенная линия, 30	309-7435
<b>ANKA</b>	ул. Ярослава Гашена, 5	495-5410
<b>ARDE</b>	В.О., ул. Нахимова, 20	662-6262
<b>Argento</b>	Вознесенский пр., 22	312-9901
<b>Archimodusen</b>	ул. Мебельная, д. 49/92	425-3363
<b>ARS фабрика интерьеров</b>	Красногвардейская пл. 3, 2 этаж	335-3740
<b>Artique</b>	Петровский пр., 14, корп. 2, оф. 24-Н	775-8585
<b>ASKO</b>	ул. Куйбышева, 38/40	233-9339
<b>Atelier</b>	ул. Казанская, 43	315-9138
<b>A Table</b>	ул. Б. Пушкарская, 37	232-9763
<b>Beckernman/Miele</b>	Б.Сампсониевский пр., 30, корп.2	449-8729
<b>Bel Etage</b>	ул. Рыбацкая, 4	233-0937
<b>BoConcept</b>	ул. Академика Павлова, 6, корп. 1, стр. 1	385-5095
<b>BORGHESE</b>	ул. Казанская, 43	710-6664
<b>BUNTO</b>	ул. Академика Павлова, 5	677-3037
<b>Decoin</b>	Аптекарская наб., 6, лит. А	600-4433
<b>Deco-Form</b>	Каменноостровский пр., 62	715-4887
<b>DECORUM</b>	пр. Мединов, 10/1	407-1207
<b>DECORUM</b>	Красногвардейская пл., 3Е, 2-й этаж, пом. E2 311	407-1207
<b>DOM bulthaup</b>	П.С., Большой пр., 14/2	235-1228
<b>DomGrand</b>	ул. Правды, 5	495-4680
<b>Du Bout Du Monde</b>	Мытнинская набережная, 7	233-9732
<b>Eichholtz</b>	Большая Пушкарская ул., 52	748-3377
<b>ETRE   HOME INTERIOR STUDIO</b>	Ждановская ул., 29	309-9420
<b>Fabian Smith</b>	ул. Кирочная, 64	611-0077
<b>Fabian Smith</b>	ул. Варшавская, 3, корп. 3	493-4572
<b>Fabian Smith</b>	ул. Кантемировская, 37	380-3557
<b>Fabian Smith</b>	Комендантский пр., 4	455-4544
<b>Fabian Smith</b>	Богатырский пр., 18	454-2156
<b>Fabric Deco</b>	Кронверкский пр., 75	702-1360
<b>Francesco Molon</b>	ул. Марата, 14	325-4877
<b>FTF Contracts на Вас. острове</b>	В. О., Малый пр., 16	339-6159
<b>FTF interior на Профессора Попова</b>	ул. Проф. Попова, 23 (вход с пр. Мединов)	458-0147
<b>GALERIE 46</b>	ул. Б. Морская, 46	312-7141
<b>Grange</b>	ул. Б. Конюшенная, 2	570-4433
<b>Hermes</b>	ул. Б. Конюшенная, 2	336-3003
<b>Hall Oscar-POLIFORM</b>	ул. Рубинштейна, 6	572-3939
<b>Hall Oscar</b>	Загородный пр., 21/23	328-9990
<b>Import Home</b>	Большая Пушкарская ул., 52	607-1919
<b>InterMobili</b>	ул. Писарева, д. 6	550-2356
<b>Interform Studio</b>	ул. Савушкина, 141	333-2304
<b>Kare Design</b>	ул. Б. Монетная, 16	655-6355
<b>Kartell</b>	Лиговский пр., 3/9	8 (800) 600-7300
<b>KONZEPT</b>	Морская наб., 15	334-1111
<b>Lege Artis</b>	ул. Исполкомская, 12	717-7320
<b>LEICHT</b>	ул. Кантемировская, д. 2А	777-7945
<b>Leitmotiv</b>	ул. Барочная, 12	570-5000
<b>MEBELUX design studio</b>	Левашовский пр., 12	305-3526
<b>Miele</b>	Петроградская наб., 18 А	332-0800
<b>Milano Design</b>	ул. Ленина, 17	233-5211
<b>Mobel&amp;Zeit</b>	ул. Варшавская, 3, корп. 1	337-1374
<b>Mobel&amp;Zeit</b>	ул. Шостаковича, 8/1	610-6061
<b>PITERRA HOME</b>	ул. Уральская, 13	319-1319
<b>Plaza Real</b>	Московский пр., 16	333-4463
<b>Pollini Casa</b>	Большая Конюшенная ул., 11	570-0924
<b>Pohjanmaan</b>	Большая Пушкарская ул., 60	703-6207
<b>Rational на Московском</b>	Московский пр., 153	458-0147
<b>REvision</b>	Шамшева ул., 11	612-4949
<b>REFORMA</b>	П.С., Большой пр., 61	380-2584
<b>RIM.RU</b>	ул. Марата, 31	328-3030
<b>Rooma Design</b>	ул. Железноводская, 3	932-7736
<b>Sachsenkuechen</b>	Б. Зеленина ул. д. 32	235-1205
<b>San-Gally decor</b>	пр. Лиговский, 62	327-1777
<b>Scavolini</b>	ул. Б. Пушкарская, 48	498-0810
<b>Suntan</b>	Красногвардейская пл., 3	455-2222
<b>Teak House</b>	ул. Академика Павлова, 5, лит. В, лит. Е	644-6428
<b>Togas</b>	ул. Савушкина, 126	334-4290
<b>Togas</b>	ул. Нахимова, 5	241-6919
<b>Togas</b>	Владимирский пр., 1/47Б	495-6167
<b>Togas</b>	Литейный пр., 26	386-3303
<b>Togas</b>	пр. Энгельса, 154	644-4341
<b>Togas</b>	Полюстровский пр., 84А	602-1205
<b>Togas</b>	Петергофское ш., 51А	383-7664
<b>Togas</b>	Московский пр., 157	495-6166
<b>Togas</b>	Ленинский пр., 124	600-4165

Togas	Московский пр., 207	495-6163
Togas	Коломяжский пр., 17	677-6293
Togas	Невский пр., 114-116	493-5422
Togas	Мурманское ш., 12-й км	493-5415
VERANDA	Кронверкский пр., 77/2	233-2548
UNO-interni	Железноводская ул., 3	643-1390
Wellige	Варшавская ул., 3, корп. 4	407-1491
Wellige	Шостаковича ул., 8, корп. 1, литер А	407-1493
Woodstonebali	Кожевническая линия, 30А	(905) 261-6629
YourStreamTeam	наб. реки Фонтанки, 45	702-1544
Автограф мастера	Ланское шоссе, 8	(812) 496-0116
Ампир-Декор	Железноводская ул., 3	350-0095
Ампир-Декор	Московский пр., 111	740-7209
Ампир-Декор	Пушкинская ул., 19	324-3360
Белфан	ул. Новолитовская, корп. 15 Д	640-1990
Белфан	ул. Варшавская, д. 3, корп. 4	640-1959
Белфан	ул. Мебельная, д.1	610-7078
Галерея Stilhaus	П.С., Малый пр., 54/56	320-2888
Галерея дизайна   bulthaur	ул. Б. Коношенина, 2	611-1155
Дилижанс	пр. Московский, 79	313-1416
Евродомус	Невский пр. 113/4, лит. А	717-7771
Европрестиж/Smeg	ул. Куйбышева, 8	642-5231
ИМПЕРИАЛ ТЕКС	ул. Ярослава Гашена, 5	495-5411
Интерьеры Colombo Mobili	ул. Караванная, 5	570-6514
Интерьер+. Стильно. По-Шведски.	ул. Студенческая, 10	240-0156
Интерьер+. Стильно. По-Шведски.	ул. Железноводская, 3	703-1344
Интерьер+. Стильно. По-Шведски.	ул. Варшавская, 3	640-1863
Интерьер+. Стильно. По-Шведски.	ул. Полевая Сабиловская, 54, лит. А	612-2073
КРЕДИТ КЕРАМИКА	Лиговский пр., 150	327-2712
КУХНИ/БЫТОВАЯ ТЕХНИКА	Гражданский пр., 15, корп. 1	667-8458
Линия интерьера	Московский пр., 132	388-5657
Линия интерьера	ул. Полевая Сабиловская, 54, лит. А	677-8413
МАКСИК	Варшавская, 3, корпус 2	600-1146
НьюФорм	Морская наб., 9	356-1298
ПРЕДМЕТЫ (Интерьер & Цветы)	Кирочная ул., 62/1	(962) 346-5866
СЕНТЯБРЕВЪ	ул. Стремянная, 5	764-9461
СЕНТЯБРЕВЪ	Каменноостровский пр., 19	233-4020
Студия Комфорта Stressless	ул. Кантемировская, 37	244-3180
Центр мебели РИМ	Новолитовская ул., 15В, секции 4-6	335-0027
Центр мебели РИМ	пр. Просвещения, 75	596-5010
Центр мебели РИМ	Ленинский пр., 104	600-2424
4Haus	ул. Академика Павлова, д. 5, лит. А.	647-0288
4Haus	ул. Варшавская, 3, корп. 4	647-0208
4Haus	ул. Варшавская, 3, корп. 2	647-0283
<b>МЕБЕЛЬ</b>		
Blomer	13-я линия В. О., 70, 1 этаж	8 (911) 979-6388
Breeze Decoration	breezedecor.ru	389-2220
Va-Grandioso	Красногвардейская пл., 3, корнер Е2 033	955-3558
Hanak	ул. Красного Курсанта, 4	640-3041
GD Agredamenti by EURODOM	Нинольская пл., 4	648-28-06
KOMANDOR	Ленинский пр., 114	309-4270
KOMANDOR	ул. Коммуны, 63	309-3099
KOMANDOR	ул. Варшавская, 3, корп. 4	(960) 283-3501
KOMANDOR	Дальневосточный пр., 14	(967) 343-6424
KOMANDOR	пр. Стачек, 67, корп. 1	335-2334
KOMANDOR	ул. Ленсовета, 88	930-6496
KOMANDOR	Комендатский пр., 4А, корп. 2	309-5157
KOMANDOR	пл. Карла Фаберже, 8	904-9340
1000 кухонь Германии	Савушкина ул., 117/2	430-5693
1000 кухонь Германии	пр. Энгельса, 133/1	516-6463
1000 кухонь Галерея мебели	ул. Савушкина, 117, корп. 2	601-1207
1000 кухонь	пр. Энгельса, 133, корп. 1	516-6959
ARIDIS мебель Германии	Академика Павлова ул., 5А	449-6557
ARIDIS мебель Германии	Богатырский пр., 14	313-4767
ARIDIS мебель Германии	Варшавская ул., 3	337-5541
ARIDIS мебель Германии	Савушкина ул., 141	333-2351
Baushaus	Полевая Сабиловская ул 54, лит. А	677-2615
Hästens	пр. Медиков, 10	677-7271
Natuzzi	Московский пр., 50	710-1598
Nobilis	ул. Варшавская, 3	401-4897
Nolte	ул. Большая Зеленина, 36	248-8859
Pohjanmaan в МЦ «Мебельный Континент»	Варшавская ул., 3, корп.3, 3 этаж	456-1417

Pohjanmaan (Дисконт)	Балканская пл., д.5	456-1419
Pohjanmaan	Кантемировская ул., 37	456-1420
Pohjanmaan в ТВК «Интерно»	Полевая Сабиловская ул., 54А, 3 этаж	546-1416
Pohjanmaan в МЦ «Гранд Каньон»	Ул. Шостаковича, д.8/1А, 1 этаж	456-1418
Scavolini / Линия интерьера	пр. Медиков, 10, корп. 1	(921) 354-2725
Вендина	Варшавская ул. 3	335-0137
Венецианский остров	Нинольская площадь, 4	714-3682
Европейский дом кухонь	Варшавская ул. 3	974-5121
Елисейский мебельный дом	Ново-Рыбинская ул.,19-21	640-4659
Елисейский мебельный дом	Коломяжский пр., 20	327-3568
Елисейский мебельный дом	Наб. реки Фонтанки, 91	310-1093
Идеальные гардеробные Elfa	Красногвардейская пл., 3, офис Е2 148	640-6041
Идеальные гардеробные Elfa	пл. Карла Фаберже, 8	600-1521
Идеальные гардеробные Elfa	Дальневосточный пр., 14	449-3204
Мебель Черноземья	Полевая Сабиловская ул., 54, лит. А, секция 409	305-3995
Мебель Черноземья	ул. Шостаковича, 8, секция 542	647-7017
Мебель Черноземья	Дальневосточный пр., 14, секция 149	449-0176
Мебельная Симфония	ул. Шостаковича, 8	610-2824
Растущая мебель	ул. Кантемировская, 37	320-7617
Студия кухни NOLTE Невский	Невский пр., 158	325-8610
Элит-Мебель	ул. Марата, 61	314-1026
Элит-Мебель	Варшавская ул., 3, секция 433	337-1763
Элит-Мебель	Варшавская ул., 3, секция 208	337-1359
Элит-Мебель	Кантемировская ул., 37, секция 3.12	635-6451

#### ДЕКОР

Abri	ул. Марата, 70	575-8456
Axa inspiration	ул. Большая Посадская 10	322-5005
Crazy Bert	пр. Культуры 26/1	559-3044
Crazy Bert	Каменноостровский, 65	234-6080
Crazy Bert	Уральская ул., 10, корп. 2	305-2534
Dom Royal	Лактинский пр., 85Б	337-2693
Dom Royal	Невский пр., 114-116	337-2693
Etoff	В.О., 9-я линия, 22	323-1051
Favola	ул. Яхтенная, 3, корп. 2	431-2363
Idylle. Арома-Декор	Владимирский пр., 19	(921) 789-2777
LUX-DECOR	П.С. ул. Бармалева, 26	405-6788
Missoni Home	ул. Куйбышева, 27	913-0447
Амиго Дизайн	ул. Конная, 14	337-2868
Амиго Дизайн	ул. Константина Заслонова 14	325-2114
Галерея Декора	Лактинский пр., 85-В, ТК «Гарден Сити», 1 этаж	777-8919
КАДО	Петроградская наб., 36	332-0852
Перланта	Ветеранов пр., 78	750-0249
Перланта	Ленинский пр., 114	411-6415
Перланта	Ильюшина ул., 10	601-8183
Перланта	Энгельса пр., 132	591-6042
Перланта	Гражданский пр., 88	249-1945
Перланта	Осипенко ул., 2	602-1741

#### ПОСУДА И АКСЕССУАРЫ

Lege Artis Decor	ул. Исполкомская, 12	717-73-25
Rosenthal Studio Haus	Исполкомская ул., 12	717-7237
Наш Дом	ул. Жуковского, 47	719-8494

#### ОСВЕЩЕНИЕ

Aledo	Красногвардейская пл., 3, офис Е3 087	
Aledo	Измайловский пр. д.31	458-0708
Artlight	ул. Ленина, 12	740-7030
BauArt	П.С., Малый проспект, 65/16	244-9353
Lampadario	Каменноостровский, 62	308-8813
SARGAS	Каменноостровский пр. д. 12	777-0587
Vitaluce	Заневский пр., 38, лит А, 1 этаж, пав. № 2	8 (960) 261-3743
Vitaluce	Беловодский пер., 5	8 (960) 261-3743
Vitaluce	Богатырский пр., 18, корп. 2, лит А, секц. 709, 711	8 (960) 261-3743
Vitaluce	Варшавская ул., 3, лит. Е, корп. 1, секц. 431,449	8 (960) 261-3743
Volt e Lumen	ул. Профессора Попова, 6	610-7799
Высший Свет	ул. Лизы Чайкиной, 10	233-7248
Галерея света Visual Comfort	Малый пр. П.С., 22	313-2326
Магия света	ул. 3-я Советская, 16,	717-7144
ПАЛАНТИП	Московский пр. 75	316-1176
Республика света	Московский пр. 184	387-8200
Точка света	пр. Энгельса 19	294-2310

#### ОТДЕЛОЧНЫЕ МАТЕРИАЛЫ

Arch-Skin	Лактинский пр., 131 лит. А	244-5444
Biofa	Лактинский пр., 85В	748-2952

Artefactum	ул. Гражданская 21	315-1125
Ceramica Grazia	ул. Савушкина 83 корп. 3	318-0104
DeLuxe	ул. Жуковского, 24	329-0901
Egger	Ленинский пр., 140, лит. Е, модуль 315	380-9544
KERAMA MARAZZI	Спасский пер. 9	655-6215
KERAMA MARAZZI	пер. Джамбула, 16/25	655-6215
KERAMA MARAZZI	ул. Савушкина, 118	655-6215
KERAMA MARAZZI	ул. Рузовская, д.1	655-6215
KERAMA MARAZZI	Петергофское шоссе, 57	655-6215
KERAMA MARAZZI	П. С., Большой пр., 30	655-6215
KERAMA MARAZZI	пр. Просвещения, 75	655-6215
LOYMINA	ул. Студенческая, д.10	332-2533
MANDERS	ул. Подковырова 1/57	380-9596
MANDERS	Гороховая ул., 61	570-3020
MANDERS	Свердловская наб., 58а	380-9596
MANDERS	Студенческая ул., 10, пав. А4	380-9596
Piter Parket	Большая Монетная ул., 9	777-8909
PITERRA	В.О., 16-я линия, 93	319-8888
Piterra Home	Уральская, 13	319-1319
Scandeco	Бестужевская ул., д. 10	409-5263
Soveren Decor	ул. Марата, д. 53	930-8324
Villa di Parchetti	Большая Пушкарская ул., 46	409-3611
Villa di Parchetti	Студенческая ул., 10, секция В1А	243-1197
Villa di Parchetti	Уральская ул., 10, секция 100	409-3633
Villa di Parchetti	Московский пр., 140	409-3644
WoodRow	ул. Моисеенко, 43	339-2911
WOODSTOCK	ул. Салова, 57, корп. 5, строение 6	313-9486
Императорский Паркет	Уральская ул., 17	703-3464
АрдоСтудио	пр. Тореза, 39/1	552-7202
Атмосфера	ул. Добролюбова, 16, к. 2	578-7777
Биг Бен	ул. Садовая 7-9-11, лит. А	337-2730
Дом обоев Demmoksi	Ленинский пр., 114	(931)315-0077
Дом обоев Demmoksi	Полевая Сабировская ул., 54	(921)322-9595
Дом обоев Demmoksi	Гражданский пр., 15, корп. 1	(931)250-3131
Дом обоев Demmoksi	Студенческая ул., 10, секц. А-Б	(921)412-8465
Дом обоев Demmoksi	ул. Академика Павлова, 5	(931)251-3030
Дом обоев Demmoksi	Железноводская ул., 3, пав. 312	(921)583-5910
Дом обоев Demmoksi	Московский пр., 111	(931)315-0066
Дом обоев Demmoksi	Московский пр., 184	(931) 315-0055
Икстайл	Б. Сампониевский пр., 70	603-2670
Кафель-Холл	пр. Энгельса, 98, корп. 1	981-2059
Кафель-Холл	Бестужевская ул., 10, лит. А, секц. 100	981-2574
Кафель-Холл	Московский пр., 166	388-1024
Кафель-Холл	Ленинский пр., 104, секц. 12	981-4087
Обойкин	Байконурская ул., 12, корп. 1	777-4127
Обойкин	Якорная ул., 5А	777-4127
Олимп Паркета	Московский пр., 148А	388-1777
Олимп Паркета	Железноводская ул., д. 3	703-1321
Олимп Паркета	ул. Полевая Сабировская, 54, лит. А	677-7217
Сампо	Б. Сампониевский пр., 47	676-3515
СОМЭК	В.О., 6-я линия, 59	327-0989
Студия керамики ESTIMA	Энергетиков пр., 10, лит.А	334-2423
Эн Би Партнерс	ул. Седова, 12, офис 325, 328	334-2415
<b>АУДИО- И ВИДЕОТЕХНИКА</b>		
Art-Cinema	пр. Обуховской Обороны, 76	402-4947
Bang & Olufsen	пр. Суворовский, 22	275-2883
Centec	Фурштатская ул, 24, лит. А	777-0687
SPb Hi-Fi	Захарьевская ул., 13, лит. А	313-2553
<b>КОНСТРУКЦИИ</b>		
Astrodoors	Железноводская ул., 3, модуль 39/3	380-5867
Astrodoors	Студенческая ул., 10, модуль В36	380-9594

Dolce Porte	Московский пр., 140	380-9506
Dolce Porte	Железноводская ул., 3, модуль 39/1	380-9571
Dolce Porte	Полевая Сабировская ул., 54, мод. 236	380-9548
Dolce Porte	Варшавская ул., 3, корп. 2, мод. 439	380-9543
Dolce Porte	Студенческая ул., 10, модуль В29	380-9594
Dolce Porte	Дальневосточный пр., д. 14, лит. А, секц. 077	380-9549
Dolce Porte	Ленинский пр., д. 140, лит. Е, модуль 439	380-9591
GERDA, салон дверей	ул. Железноводская, 3	350-0392
GERDA, салон дверей	Московский пр., 148	322-5959
ItalON	Богатырский пр., 14	677-9995
ItalON	ул. Железноводская, 3	350-6470
ItalON	Московский пр., 111	244-4066
Mezzo Porte Межкомнатные двери	Дальневосточный пр. 14А,	408-0845
Mezzo Porte Межкомнатные двери	Железноводская ул., 3, секц. 50	336-3555
Mezzo Porte Межкомнатные двери	Ленинский пр., 140, секц. 436	240-0004
Mezzo Porte Межкомнатные двери	Полевая Сабировская ул., 54, лит. А, секц. 210	207-1407
Mezzo Porte Межкомнатные двери	Студенческая ул., 10, секц. В45	332-4575
Parquet Club	Красногвардейская пл., 3, секция Е2 060	454-5030
Portalle	Железноводская ул., 3, модуль 63	336-3562
Portalle	Полевая Сабировская ул., 54, модуль 236/А	380-9548
Portalle	Студенческая ул., 10, модуль В33	380-9566
Portalle	Ленинский пр., 140, лит. Е, модуль 442	380-9581
PRO/STRANSTVO	В. О., Кожевенная линия, 30а	424-3234
Smart Doors	ул. Красноармейская 6-я, 16	712-6747
SOFIA Двери Паркет Интерьеры	Студенческая ул., д. 10, секц. В9	332-3030
SOFIA Двери Паркет Интерьеры	Железноводская ул., 3, секц. 39/2	305-2544
SOFIA Двери Паркет Интерьеры	Ленинский пр., 140	346-5048
SOFIA Двери Паркет Интерьеры	Большой Сампониевский пр., 32, секц. 264	324-8687
SOFIA Двери Паркет Интерьеры	Дальневосточный пр., 14А	448-7011
SOFIA Двери Паркет Интерьеры	пр. Славы, 30, корп. 1, лит. А	360-3739
SOFIA Двери Паркет Интерьеры	Заневский пр., 28	740-7140
SOFIA Двери Паркет Интерьеры	Уральская ул, 17	303-5222
SOFIA Двери Паркет Интерьеры	Полевая Сабировская ул., 54, лит. А, секц. 251	331-3270
SOFIA Двери Паркет Интерьеры	ул. Сикейроса, 1	291-4402
Арболеда	Гражданский пр., 36	294-8275
Брайтберри	ул. Железноводская, 3	448-8559
Дверной квартал	Б.Сампониевский пр., 32	324-2455
Каминанс	Красногвардейская пл., 3, 2 этаж	928 29 19
Ле-Гран металлические двери	Полевая Сабировская ул., 54, модуль 213	8 (911) 924-98168
Настоящие полы на Петроградской	пр. Медиков, 10, корп. 1	702-9010
Настоящие полы на Звездной	пр. Юрия Гагарина, 73	8 (800) 775-0568
ПРОФИЛЬДОРС	Южное шоссе, 37	928-0038
ПРОФИЛЬДОРС	Железноводская ул., 3	929-0019
ПРОФИЛЬДОРС	Ленинский пр., 140	923-0026
ПРОФИЛЬДОРС	пр. Ветеранов, д. 109	926-6168
ПРОФИЛЬДОРС	пр. Энгельса, д. 136	927-8168
ПРОФИЛЬДОРС	Московское шоссе, 7а	920-8818
Салон дверей Волховец	ул. Фокина, 1	324-1173
Хорошие двери	Уманский пер., д.62	923-0024
Хорошие двери	Просвещения пр., 35	920-8835
Хорошие двери	Московский пр., 127	920-1660

#### ИНЖЕНЕРНЫЕ СИСТЕМЫ И ОБОРУДОВАНИЕ

Elevel	Красногвардейская пл., 3, офис Е1-058	418-2200
Elevel	ул. Латышских Стрелков, 27Д	640-4062
НОМТЕК (V-ZUG)	Аптекарская наб., 20	600-9191

#### САНТЕХНИКА

Bathpoint	Новгородская ул., 26	271-5681
Jacob Delafon	ул. Савушкина, 17	213-8811
Respect	ул. Ленина, 28	936-7799
Ван Бас	ул. Зверинская, 5	777-8889
Папа Карло	Ленинский пр., 104	600-4767





**Центр дизайна  
ARTPLAY SPb**

Красногвардейская площадь, 3,  
лит Е, ст. м «Новочеркасская»,  
«Ладужская», тел. 677-91-77,  
время работы: 11.00–21.00,  
без выходных.  
[www.artplay.ru/spb](http://www.artplay.ru/spb)



**Василеостровский**

В.О. Уральская ул., 10 (Железновод-  
ская ул., 3), тел. 350 80 30,  
время работы: 10.00–20.00,  
без выходных  
[www.vasmarket.ru](http://www.vasmarket.ru)



**Интерิโอ**

Полевая Саби́ровская ул., 54, литер А  
(на пересечении с Богатырским пр.),  
тел. 622 16 00,  
время работы: 11.00–21.00  
[www.interiotk.ru](http://www.interiotk.ru)



**Мебель Сити 2**

Кантемировская ул., 37,  
ст.м. «Лесная», тел. 335 44 22,  
время работы: 11.00–21.00,  
без выходных  
[www.mebelcity.ru](http://www.mebelcity.ru)



**Ланской**

Студенческая ул., 10,  
ст. м. «Лесная», «Черная речка»,  
время работы: 10.00 - 20.00,  
тел. 363-000-7  
без выходных  
[www.tk-lanskoy.ru](http://www.tk-lanskoy.ru)



**МЕБЕЛЬ СИТИ**

Мебельная ул., 1,  
ст. м. «Старая деревня», тел. 303 81 81,  
время работы: 11.00–21.00,  
без выходных  
[www.mebelcity.ru](http://www.mebelcity.ru)



**Галерея Дизайна**

Ленинский пр. 104,  
ст. м. «Ленинский пр.», тел. 900 91 46,  
время работы: 11.00–21.00,  
без выходных  
[www.galereya-dizaina.ru](http://www.galereya-dizaina.ru)



**МЕБЕЛЬ ХОЛЛ**

пл. Карла Фаберже, 8,  
ст. м. Ладужская», тел. 337 17 17,  
время работы: 11.00–20.00,  
без выходных  
[www.m-holl.ru](http://www.m-holl.ru)



**Галерея Дизайна**

Ленинский пр. 104,  
ст. м. «Ленинский пр.», тел. 900 91 46,  
время работы: 11.00–21.00,  
без выходных  
[www.galereya-dizaina.ru](http://www.galereya-dizaina.ru)



**ArtViewHouse  
Клубный дом  
класса De Luxe**

Офис продаж:  
Наб. реки Мойки, 104  
Тел. 605-99-99  
[www.artviewhouse.com](http://www.artviewhouse.com)



**Элитный жилой комплекс  
«Леонтьевский Мыс»**

Офис продаж  
ул. Ждановская, 45  
тел. 999 44 00  
[www.lmspb.ru](http://www.lmspb.ru)

«ЖИЛАЯ СРЕДА»  
В ЭЛИТНЫХ ДОМАХ:  
более 9000 квартир  
в 64-х элитных комплексах.  
Эксклюзивное  
распространение  
в ЖК «Привилегия»,  
«Крестовский de luxe»,  
STOCKHOLM,  
«Дипломат» и др.



**Элитный комплекс  
Royal Park**

Консультационный центр  
«Офис продаж»  
Петровский пр., 2  
тел. 612 07 07  
[www.royalpark-spb.ru](http://www.royalpark-spb.ru)



**Элитный жилой комплекс  
«Смольный проспект»**

Офис продаж  
Смольный пр., д. 5  
тел. 703 44 44  
[www.yitspb.ru](http://www.yitspb.ru)



**ЖК бизнес-класса  
OSTROV**

Офис продаж  
Кондратьевский пр., д. 62, к. 4, лит. А.  
тел. 331 20 00  
[www.stroytrest.spb.ru](http://www.stroytrest.spb.ru)



**Элитный жилой комплекс  
«One Trinity Place»**

Офис продаж:  
Набережная  
Адмирала Лазарева, 22  
Тел. 313 77 00  
[www.onetrinityplace.com](http://www.onetrinityplace.com)

Бренд, фабрика, компания	№ стр.
<b>МЕБЕЛЬ, СВЕТ, АКСЕССУАРЫ</b>	
Baccarat	40
B&B Italia	40
Boca Do Lobo	4
BoConcept	16
Boffi	40
Bosa	46
Bross	46
Cassina	46
Flexform	40
Flos	40
GD Arredamenti by EURODOM	16
Ghidini 1961	46
Guaxs	40
H&M Home	46
Henge	46
Hermès	46
Koket	4
LuxeMebel	16
Luxxu	4
Magis	46
Minotti	46
Möbel & Zeit	10
Modern Form	30
Moroso	46
My Home	57
Normann Copenhagen	46
Paola Lenti	40
Pohjanmaan	46
Poliform	10
Puustelli	46
Riva1920	46
Roberto Giovanini	46
Rosenthal	46
Rosenthal meets Versace	46
Tai Ping	40
Texam	16
Tom Dixon	40
Vitaluce	16

Бренд, фабрика, компания	№ стр.
Vitra	40
Yamaguchi	16
Zara Home	46
Императорский фарфоровый завод	46
Линия интерьера	46
<b>КУХНИ</b>	
Casa Veneta Cucine	47
Giulia Novars	58
Hanak	16
Nolte Küchen	10
SieMatic	16
<b>БЫТОВАЯ ТЕХНИКА</b>	
Gaggenau	78
Hausgerate	78
Miele	78
Neff	78
Smeg	78
<b>ОТДЕЛКА, ДЕКОР</b>	
AkzoNobel	16
Little Greene	16
Manders	16
Morris Wallpapers	46
Paint&Paper Library	46
Piterra	16
Wall&Deco	46
<b>КЕРАМИКА, САНТЕХНИКА</b>	
Albatros	60
antoniolupi	9
Atlas Concorde	28
Corneli	60
Devon & Devon	16
Fittile	60
Geberit	60
Ideagroup	60
Kerama Marazzi	78
Keuco	63
Lea Ceramiche	60
Leonardo	60
Novellini	16

Бренд, фабрика, компания	№ стр.
Panaria Ceramica	60
Provex	60
Rubinetterie Treemme	60
Zucchetti	16
Пана Карло	16
<b>ДВЕРИ, НАПОЛЬНЫЕ ПОКРЫТИЯ, КОНСТРУКЦИИ, ОБОРУДОВАНИЕ</b>	
ABB	74
Dolce Porte	74
Gira	74
Hörmann	64
Hörmann Russia	64
Kleis	64
LedMonster	10
Legrand	10
Lualdi	64
Moduleo	70
NB Partners	70
Olivari	64
Pullcast	64
Rimadesio	64
Schneider Electric	19
Tarkett	70
Villa di Parchetti	17
Хорошие двери	64
<b>ТОРГОВЫЕ ЦЕНТРЫ</b>	
Интерно ТВК	57
Ланской ТК	53
<b>СТРОИТЕЛЬСТВО, ДЕВЕЛОПМЕНТ</b>	
AAG	36
Бонава Санкт-Петербург	36
ГК Docklands development	36
ГК Бестъ	36
ГК Еврострой	36
ГК Кортрос	36
ГК Эталон-ЛенСпецСМУ	1
Петербургская недвижимость	36
Строительный трест	36
Ховард Санкт-Петербург	36

# ЖИЛАЯ СРЕДА

ИНТЕРЬЕРНЫЙ ЖУРНАЛ



«Красота — это фундаментальная потребность любого человека».

*Вальтер Гропиус, архитектор,  
основатель стиля Баухауз*

ПРЕМИАЛЬНЫЙ ДИЗАЙН И АРХИТЕКТУРА | ВДОХНОВЛЯЮЩИЕ ИНТЕРЬЕРЫ  
КЛЮЧЕВЫЕ ТРЕНДЫ И НОВИНКИ | ЭЛИТНАЯ НЕДВИЖИМОСТЬ ПЕТЕРБУРГА  
ИНТЕРВЬЮ СО ЗВЕЗДАМИ ДИЗАЙНА

ZAKAZ@FSMEDIA.RU

@LIVINGSPACE\_MAG

WWW.DESIGN-NAVIGATOR.RU

**ВЫСТАВКА  
DESIGN WEEK EXPO**

**ЛЕКЦИИ**

**ПРЕЗЕНТАЦИИ**

**26-30 МАЯ**

**2020**

**ВЕДУЩЕЕ  
ДИЗАЙНЕРСКОЕ  
СОБЫТИЕ!**

**МАСТЕР-КЛАССЫ**

**ВСТРЕЧИ  
СО ЗВЕЗДАМИ  
МИРОВОГО ДИЗАЙНА**



**St. Petersburg  
Design Week**

**ПРИЕМ ЗАЯВОК НА УЧАСТИЕ  
[WWW.SPBDISEIGNWEEK.RU](http://WWW.SPBDISEIGNWEEK.RU)**